

# FOUR BOULANGER - VETEMENTS - INFORMATIQUE - AGENCEMENT - OUTILLAGE

21 RUE DES BINTINAIS

**À NOYAL-CHATILLON-SUR-SEICHE (35230)**

**Le Jeudi 28 Mai 2026**

**A 09H30**



#### Lot n° 1

Four à sole électrique BONGARD ORION EVO (facture du 28/07/21 : 36 720€TTC)  
Elévateur BONGARD LIFT EVO ORION (facture du 28/07/21 : 5 322€TTC) Enfourneur inox  
BONGARD (facture du 28/07/21 : 3 000€TTC) Facture globale de 45 042€TTC sur  
demande sur [elorgere@cprennes.com](mailto:elorgere@cprennes.com) VENDUS SUR DESIGNATION, SE TROUVANT A  
BREST EXPOSITION SUR RDV [ELORGERE@CPRENNES.COM](mailto:ELORGERE@CPRENNES.COM) ENLEVEMENT AVANT  
LE 15/06/26 SUR RDV VENDUS PAR LA SVV ADJUGE, FRAIS DE VENTE : 20%HT MISE  
A PRIX : 8 000€TTC



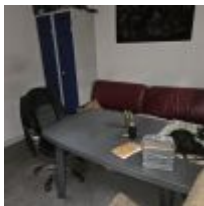
#### Lot n° 3

AGENCEMENT DE MAGASIN et ENSEMBLE DE MOBILIER, se trouvant à RENNES dans  
le centre commercial LONGCHAMPS: 34 Portants mobiles 37 Présentoirs divers Eléments  
muraux 27 + 19 +22 Présentoir jeans JACK JONES avec 6 paires de jambes Comptoir de  
caisse 8 Cabines d'essayage Ensemble de picots, barres, ... (dans la réserve) 6 Extincteurs  
3 Antennes antivols 13 Bustes Installation de luminaires DANS LE BUREAU DU GERANT :  
Bureau avec retour 2 Chaises dactylo Chaise Destructeur de documents Poste téléphonique  
Armoire hauteur d'appui DANS UN AUTRE BUREAU Bureau avec retour avec caisson  
Coffre fort à clé 4 Scannettes pour inventaire (dont 3 HS) Armoire hauteur d'appui Fauteuil  
de direction DANS LE BUREAU COMPTABLE Bureau avec retour Chaise dactylo Chaise  
visiteur Armoire haute Classeur métal à dossiers suspendus DANS LA SALLE DE PAUSE  
Table rectangulaire plateau verre Desserte 4 Chaises dépareillées Paire de fauteuils  
(usures) DANS LES WC 6 Cases de vestiaires Table à repasser DANS LA RESERVE  
Carton d'antivols et antivols à encre Caisse enregistreuse TEC MA 1350 (ancien modèle,  
fonctionnelle) Desserte Armoire haute métal Classeur métal 4 tiroirs Onduleur COREDEL  
(ancien modèle, état ?) Mise à prix : 600€ Suite LJS SAS FLORENE, à la requête du TC de  
RENNES, Me Sarah RODIER, MJ



#### Lot n° 4

Ensemble de vaisselle, livres, bijoux fantaisie, tableaux, tables, chaises, meubles deux  
corps, table basse, ... Mise à prix : 300€ Vendu sur désignation, se trouvant à THOURIE  
Expositions sur rdv ([elorgere@cprennes.com](mailto:elorgere@cprennes.com)) Enlèvements sur rdv avant le 30 juin



**Lot n° 5**

Mobilier se trouvant à CESSON-SEVIGNE : Bureau avec retour 3 Etagères blanches Fauteuil de direction Caisson 2 Chaises visiteur Table basse ronde Canapé rouge 2P 2 Cases vestiaire Canapé 2P Table PVC Réfrigérateur BEKO Microondes HIGHONE Mise à prix : 100€ Vendu sur désignation depuis l'Hôtel des ventes, 21 La Bintinais à NOYAL-CHATILLON-SUR-SEICHE Exposition sur rdv 8 Allée du Grand Gué à CESSON-SEVIGNE mardi 26 mai à [contact@cprennes.com](mailto:contact@cprennes.com) Enlèvement avant le vendredi 5 juin Suite LJ SAS AKEA, à la requête du TC de RENNES, Me Sarah RODIER, MJ



**Lot n° 6**

Stock d'environ 70% de produits finis destinés aux clients de l'agroalimentaire (barquettes, plateaux-repas...) et 30% de matières premières destinées à la production et au conditionnement (carton, barquettes à plat, colle, palettes...) Prix d'achat TTC : 136 047€ Palette de colle pour imprimeurs Se trouvant à MOUTIERS Mise à prix : 3000€ Vendu sur désignation depuis l'Hôtel des ventes, 21 la Bintinais à NOYAL-CHATILLON-SUR-SEICHE jeudi 28 mai à 9H30. Enlèvement sur rdv 1 Rue Victor Vasarely à MOUTIERS avant 12 juin. Suite LJ SAS GHISHER, à la requête du TC de RENNES, Me Charlotte THIRION, MJ



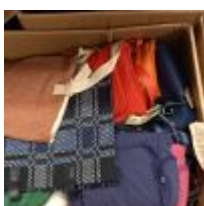
**Lot n° 7**

Centrale détecteurs, claviers, sirènes Se trouvant à LA MEZIERE A démonter sans endommager le local avec wagos ou dominos Facture d'achat de 4537,35€ TTC Mise à prix : 200€ Enlèvements sur rendez-vous Vendus la SVV ADJUGE, Frais de vente : 24% TTC



**Lot n° 10**

Stock d'environ 985 accessoires, chaussures et vêtements homme / femme de marque SCHOTT, BENSON, LEVIS, JACK JONES, MOLLY BRAKEN, ONLY, PARISSIMA, STREET ONE, TAMARIS, VERO MODA, WRANGLER (Environ 159 jeans, 42 tee-shirts, 120 hauts, 24 vestes, 25 robes, 59 shorts, 36 paires de chaussures, 40 casquettes, 49 bonnets, 90 paires de chaussettes, 55 lunettes de soleil, 16 bijoux, 26 paires de gants, 9 sacs, 18 porte-monnaie, 96 caleçons ou paires de chaussettes...) Stock réalisé le 10/03/26 pour prix d'achat TTC de 18 829€ Listing sur demande à [contact@cprennes.com](mailto:contact@cprennes.com) Mise à prix : 2000€ Suite LJS SAS FLORENE, à la requête du TC de RENNES, Me Sarah RODIER, MJ



**Lot n° 11**

Stock de petite décoration, chapeaux, foulards, sacs à main, bougies, jeux de cartes, sacs à main, vanity, sacs à dos enfants parfums d'ambiance (collections 2024 et 2025). Ce stock est composé de 717 unités pour un montant en prix d'achat hors taxe de 5691€59 . Listing stock sur demande a [contact@cprennes.com](mailto:contact@cprennes.com) Mise à prix : 600€ Suite LJS Madame Camille CORVOISIER, à la requête du TC de RENNES, Me Pauline COLLIN, MJ



**Lot n° 12**

Important stock d'environ 3112 pièces de maillots de bain principalement de marque ROXY et BILLABONG dans 18 cartons Prix moyen de vente TTC : 30€ Prix de vente total TTC estimé : 90 000€ Mise à prix : 3 100€ Vendu par la SVV ADJUGE, frais de vente : 24% TTC



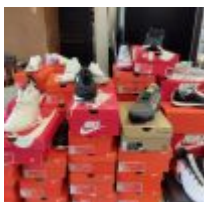
**Lot n° 13**

Important stock de maillots de bain d'environ 1531 pièces TOMMY HILGIGER et CALVIN KLEIN dans 8 cartons Prix de vente moyen TTC : 45€ Prix de vente TTC estimé : 46 000€ Mise à prix : 1 500€ Vendu par la SVV ADJUGE, frais de vente : 24% TTC



**Lot n° 14**

Stock de 75 vêtements SANDRO dans un carton : pantalons, shorts, hauts Prix de vente total TTC : 11 805€ Mise à prix : 300€ Vendu par la SVV ADJUGE, frais de vente : 24% TTC



**Lot n° 15**

Stock d'environ 156 paires NIKE dont AIRMAX, AIR FORCE, chaussures de foot Défauts (couleurs passées, tâches...) Mise à prix : 700€ Vendu par la SVV ADJUGE, frais de vente : 24% TTC



**Lot n° 16**

55 paires de chaussures SARENZA et SALSA Pointures 36, 37, 38, 39 Prix de vente total TTC : 3375€ Mise à prix : 275€ Vendu par la SVV ADJUGE, frais de vente : 24% TTC



**Lot n° 17**

25 Paires de chaussures GEOX Pointures 34, 35, 40, 41 Prix de vente total TTC : 2100€ Mise à prix : 125€ Vendu par la SVV ADJUGE, frais de vente : 24% TTC



**Lot n° 18**

Stock de peluches EBULOBO dans 2 cartons Environ 75 pièces Prix de vente total TTC estimé : 1125€ Mise à prix : 150€ Vendu par la SVV ADJUGE, frais de vente : 24% TTC



**Lot n° 19**

6 Pochettes GUESS Prix de vente total TTC : 1115€ Mise à prix : 120€ Vendu par la SVV ADJUGE, frais de vente : 24% TTC



**Lot n° 19.1**

8 Epilateurs et exfoliant visage FLAWLESS Dermaplane Glow dans leur carton d'origine Prix de vente total TTC : 240€ Mise à prix : 20€ Vendu par la SVV ADJUGE, frais de vente : 24% TTC



**Lot n° 20**

MACBOOK AIR A2337, EMC3598, n°HXJK605E1WIFY (S'allume), sans chargeur  
MACBOOK PRO A1398, EMC2876, n°C02PH443G3QC HS, écran cassé. Acheté en janvier 2021 : 2 499€ TTC Mise à prix : 160€ Suite LJS SAS NOVY EVENT, à la requête du TC de RENNES, Me Eric MARGOTTIN, MJ



**Lot n° 21**

MACBOOK AIR A2337, EMC3598, n°FVFK12601WG7, sans chargeur (S'allume) Mise à prix : 160€ Suite LJS SAS NOVY EVENT, à la requête du TC de RENNES, Me Eric MARGOTTIN, MJ



**Lot n° 22**

MACBOOK PRO A2992 14 pouces, n°LWGRWT1PVD sans chargeur (S'allume) Mise à prix : 160€ Suite LJS SAS NOVY EVENT, à la requête du TC de RENNES, Me Eric MARGOTTIN, MJ



**Lot n° 24**

MACBOOK AIR A1466, EMC 2925, n°C1M52DW0H3QD avec chargeur (s'allume, non réinitialisé, manque mot de passe) Mise à prix : 160€ Suite LJS SAS FLORENE, à la requête du TC de RENNES, Me Sarah RODIER, MJ



**Lot n° 25**

Ecran incurvé SAMSUNG 27 pouces, 2017, Clavier, Souris Mise à prix : 50€ Suite LJ SAS SOCBOIS, à la requête du TC de RENNES, Me Eric MARGOTTIN, MJ



**Lot n° 26**

PC fixe unité centrale BEQUIET, 2 écrans IIYAMA PROLITE 27 pouces, 1 clavier, Onduleur ETHON Mise à prix : 200€ Suite LJ SAS SOCBOIS, à la requête du TC de RENNES, Me Eric MARGOTTIN, MJ



**Lot n° 27**

PC fixe avec tour intégration (boîtier FRACTAL), 2 écrans IIYAMA, clavier CORSAIR et souris, Onduleur ETHON Mise à prix : 200€ Suite LJ SAS SOCBOIS, à la requête du TC de RENNES, Me Eric MARGOTTIN, MJ



**Lot n° 27.1**

Destructeur de papier FELLOWES Armoire à clés métal Plastifieuse Relieuse FELLOWES NEUTRON Perforeuse Balance 2 Lampes Caisse métallique (aCcidents) Mise à prix : 40€ Suite LJ SAS SOCBOIS, à la requête du TC de RENNES, Me Eric MARGOTTIN, MJ



**Lot n° 27.3**

Ordinateur portable ESSENTIEL SmartMOUV 1004 avec sacoche (s'allume, non réinitialisé, manque mdp) Ordinateur portable ESSENTIEL avec sacoche HS Mise à prix : 80€ Suite LJ SAS GHISHER, à la requête du TC de RENNES, Me Charlotte THIRION, MJ



**Lot n° 28**

TV SAMSUNG 32' Ecran SAMSUNG 27' Multifonction HP COLOR LASER JET PRO MFP M283 (sans toner) Le tout fonctionne. Mise à prix : 80€ Suite LJ SAS AKEA, à la requête du TC de RENNES, Me Sarah RODIER, MJ



**Lot n° 29**

TV LG 26MA33 IPS LED avec télécommande TV THOMSON 26HS446CW sans alimentation ni télécommande Mise à prix : 40€ Suite LJ SARLU LES BABADINES DE CESSON-SEVIGNE, à la requête du TC de BAYONNE, Me Philippine ABBADIE, MJ



**Lot n° 30**

PC fixe comprenant tour DELL, écran LENOVO, clavier, souris, Tablette UBER EAT Mise à prix : 80€ Suite LJS SAS SMART DONUTS, à la requête du TC de RENNES, Me Pauline COLLIN, MJ



**Lot n° 31.2**

Enceinte NOVISTAR (manque roulettes et manche), sans alimentation, non testé Mise à prix : 20€



**Lot n° 32**

PC fixe tour intégré HP Core I3 avec clavier (ancien modèle) Mini PC ASUS E200H (chargeur à changer) Multifonction HP OFFICEJET PRO 6970 Mise à prix : 50€ Suite LJS SAS EUROMED INDUSTRIES FRANCE, à la requête du TC de RENNES, Me Charlotte THIRION, MJ



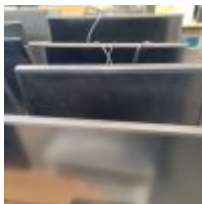
**Lot n° 32.1**

1 Mini unité centrale HP avec tiroir-caisse, imprimante ticket et chèque EPSON Mise à prix : 80€ Suite LJS SAS FLORENE, à la requête du TC de RENNES, Me Sarah RODIER, MJ



**Lot n° 33**

Ordinateur portable LENOVO IDEAPAD, écran accidenté (2022), S'allume, réinitialisé Mise à prix : 70€ Suite LJS Madame Camille CORVOISIER, à la requête du TC de RENNES, Me Pauline COLLIN, MJ



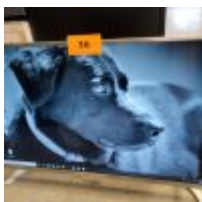
**Lot n° 34**

4 Ecrans SAMSUNG, Souris Mise à prix : 60€ Suite LJS SAS ECOLE FRANCAISE DU TEST LOGICIEL, à la requête du TC de RENNES, Me Charlotte THIRION, MJ



**Lot n° 35**

4 Ecrans SAMSUNG, Souris Mise à prix : 60€ Suite LJS SAS ECOLE FRANCAISE DU TEST LOGICIEL, à la requête du TC de RENNES, Me Charlotte THIRION, MJ



**Lot n° 36**

Ordinateur intégré ACER ASPIRE C24-760, 2017 (s'allume, non réinitialisé, pas besoin de mdp), 3 Ecrans SAMSUNG, Souris Mise à prix : 100€ Suite LJS SAS ECOLE FRANCAISE DU TEST LOGICIEL, à la requête du TC de RENNES, Me Charlotte THIRION, MJ



**Lot n° 37**

Mini unité centrale LENOVO Thinkcenter core I5, PC01QK70, 2 Ecrans KORUI, 2 Souris Mise à prix : 100€ Suite LJS SAS ECOLE FRANCAISE DU TEST LOGICIEL, à la requête du TC de RENNES, Me Charlotte THIRION, MJ



**Lot n° 38**

7 Ordinateurs portables DELL, modèles anciens, 1 chargeur (non testés) Mise à prix : 150€ Suite LJS SAS ECOLE FRANCAISE DU TEST LOGICIEL, à la requête du TC de RENNES, Me Charlotte THIRION, MJ



**Lot n° 39**

Vidéo projecteur ACER H6521BD avec télécommande Mise à prix : 40€ Suite LJS SAS ECOLE FRANCAISE DU TEST LOGICIEL, à la requête du TC de RENNES, Me Charlotte THIRION, MJ



**Lot n° 40**

2 Caméras dôme IP CAMERA dans leur carton d'origine Mise à prix : 50€ Suite LJS SAS ECOLE FRANCAISE DU TEST LOGICIEL, à la requête du TC de RENNES, Me Charlotte THIRION, MJ



**Lot n° 41**

2 Onduleurs INFOSEC XI EX-500 dans leur carton d'origine non scellé Mise à prix : 50€ Suite LJS SAS ECOLE FRANCAISE DU TEST LOGICIEL, à la requête du TC de RENNES, Me Charlotte THIRION, MJ



**Lot n° 42**

5 Switchs MIKRO TIC, modèle cloud Switch séries 24 ports dans leur carton d'origine non scellé Mise à prix : 150€ Suite LJS SAS ECOLE FRANCAISE DU TEST LOGICIEL, à la requête du TC de RENNES, Me Charlotte THIRION, MJ



**Lot n° 43**

Ensemble de câblage Claviers Switchs Casques audio Téléphone ALCATEL Mise à prix : 50€ Suite LJS SAS ECOLE FRANCAISE DU TEST LOGICIEL, à la requête du TC de RENNES, Me Charlotte THIRION, MJ



**Lot n° 44**

PC tour intégré ASUS core i3, Petite enceinte ARIEL, Clavier, Souris Multifonction fax CANON L250 (non testé) Mise à prix : 50€ Suite LJS SAS FLORENE, à la requête du TC de RENNES, Me Sarah RODIER, MJ



**Lot n° 45**

Tour ANTEC, Ecran ACER, Clavier, 3 Souris Mise à prix : 50€ Suite LJS SAS FLORENE, à la requête du TC de RENNES, Me Sarah RODIER, MJ



**Lot n° 46**

Petit multifonction LEXMARK B2442 sans alimentation (s'allume, bourrage papier) 2 Multifonctions LEXMARK T650n (ne s'allument pas) Mise à prix : 30€ Suite LJS SAS FLORENE, à la requête du TC de RENNES, Me Sarah RODIER, MJ



**Lot n° 47**

Ampli DENON AVR-1912 Mise à prix : 40€ Suite LJS SAS FLORENE, à la requête du TC de RENNES, Me Sarah RODIER, MJ



**Lot n° 48**

Défroisseur Mise à prix : 30€ Suite LJS SAS FLORENE, à la requête du TC de RENNES, Me Sarah RODIER, MJ



**Lot n° 50**

Table inox à dossier, plateau d'entretoise GGM GASTRO 120 cm Mise à prix : 80€ Suite LJS SARL LE BUDDY'S, à la requête du TC de RENNES, Me Benjamin BRILLAUD, MJ



**Lot n° 51**

Grill à panini BARTSCHER bâti inox Mise à prix : 30€ Suite LJS SARL LE BUDDY'S, à la requête du TC de RENNES, Me Benjamin BRILLAUD, MJ



**Lot n° 52**

Tranche jambon H KOENING Mise à prix : 70€ Suite LJS SARL LE BUDDY'S, à la requête du TC de RENNES, Me Benjamin BRILLAUD, MJ



**Lot n° 52.1**

Tranche jambon DADAUX type 9500G, 9911203 Tranche jambon BARTHELEMY AUFFRAY, modèle ancien (HS), 220V Mise à prix : 50€ Suite LJS SARL BOUCHERIE CHARCUTERIE TRAITEUR CHAPON HERVE, à la requête du TC de RENNES, Me Pauline COLLIN, MJ



**Lot n° 53**

Robot plongeant MOULINEX Mise à prix : 20€ Suite LJS SARL LE BUDDY'S, à la requête du TC de RENNES, Me Benjamin BRILLAUD, MJ



**Lot n° 54**

22 Bacs gastro inox (4 tailles) 12 Couverts inox Bac inox Mise à prix : 80€ Suite LJS SARL LE BUDDY'S, à la requête du TC de RENNES, Me Benjamin BRILLAUD, MJ



**Lot n° 55**

Bac à frites inox et sa spatule 1 Tiroir Mise à prix : 40€ Suite LJS SARL LE BUDDY'S, à la requête du TC de RENNES, Me Benjamin BRILLAUD, MJ



**Lot n° 56**

Réfrigérateur bahut Mise à prix : 70€ Suite LJS SARL LE BUDDY'S, à la requête du TC de RENNES, Me Benjamin BRILLAUD, MJ



**Lot n° 57**

Groupe électrogène KOHNER SOHNER Achat 957€ en novembre 2024 Mise à prix : 250€  
Suite LJS SARL LE BUDDY'S, à la requête du TC de RENNES, Me Benjamin BRILLAUD,  
MJ



**Lot n° 58**

Ensemble de consommables en carton ou kraft dont barquettes gobelets, sacs, sachets. Prix  
d'achat TTC : 419€ Tiroir-caisse 2 Stop-trottoirs Mise à prix : 50€ Suite LJS SARL LE  
BUDDY'S, à la requête du TC de RENNES, Me Benjamin BRILLAUD, MJ



**Lot n° 58.1**

Desserte inox Mise à prix : 80€ Suite LJS SAS FLORENE, à la requête du TC de RENNES,  
Me Sarah RODIER, MJ



**Lot n° 58.2**

Table inox à dossier avec à trois tiroirs en ceinture avec tablette d'entre-jambe Mise à prix :  
150€ Vendu par la SVV ADJUGE, Frais de vente : 24%TTC



**Lot n° 59**

Four à pizza et baguettes EASY PRO BAKE 404.328 Mise à prix : 200€ Vendu par la SVV  
ADJUGE, Frais de vente : 20%HT



**Lot n° 60**

2 Climatiseurs électriques EQUATION WAP-07EZ26 et A007H-05C (fonctionnent) Mise à  
prix : 40€ Suite LJS SAS ECOLE FRANCAISE DU TEST LOGICIEL, à la requête du TC de  
RENNES, Me Charlotte THIRION, MJ



**Lot n° 61**

2 Climatiseurs électriques EQUATION WAP-02EA20 et A007H-05C (fonctionnent) Mise à prix : 40€ Suite LJS SAS ECOLE FRANCAISE DU TEST LOGICIEL, à la requête du TC de RENNES, Me Charlotte THIRION, MJ



**Lot n° 62**

Aspirateur robot ROWENTA RR7455WH avec son chargeur (s'allume, non testé) Mise à prix : 60€ Suite LJS SAS ECOLE FRANCAISE DU TEST LOGICIEL, à la requête du TC de RENNES, Me Charlotte THIRION, MJ



**Lot n° 62.1**

Aspirateur KARCHER NT361 Mise à prix : 40€ Suite LJS SAS FLORENE, à la requête du TC de RENNES, Me Sarah RODIER, MJ



**Lot n° 63**

Aspirateur industriel MAC ALISTER (manque une partie du manche) (fonctionne) Mise à prix : 30€ Suite LJS SAS ECOLE FRANCAISE DU TEST LOGICIEL, à la requête du TC de RENNES, Me Charlotte THIRION, MJ



**Lot n° 64**

2 Aspirateurs traineau ROWENTA et ELECTROLUX (fonctionnent) Mise à prix : 30€ Suite LJS SAS ECOLE FRANCAISE DU TEST LOGICIEL, à la requête du TC de RENNES, Me Charlotte THIRION, MJ



**Lot n° 64.1**

Aspirateur traineau sans marque Mise à prix : 10€ Suite LJ EURL MORENN TY SERVICES, à la requête du TC de RENNES, Me Eric MARGOTTIN, MJ



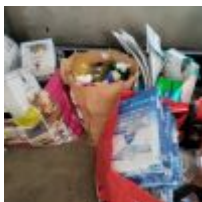
**Lot n° 64.2**

Aspirateur à eau BISSELL Achat 200€ en 2024 Mise à prix : 80€ Suite LJ EURL MORENN TY SERVICES, à la requête du TC de RENNES, Me Eric MARGOTTIN, MJ



**Lot n° 64.3**

1 Lit parapluie BEBE CONFORT Chaise haute Mise à prix : 20€ Suite LJ EURL MORENN TY SERVICES, à la requête du TC de RENNES, Me Eric MARGOTTIN, MJ



**Lot n° 64.4**

10 Sachets de 2 sacs de stockage pour textile Distributeurs huile et vinaigre Flacons distributeur en verre Savons fabrication maison Pots en métal pour le café Bocaux Fontaine IKEA SOMMARFLOX Recharge microfibre Stock de produits ménagers entamés Mise à prix : 20€ Suite LJ EURL MORENN TY SERVICES, à la requête du TC de RENNES, Me Eric MARGOTTIN, MJ



**Lot n° 64.5**

Étagère plastique démontée Chaise pliante Escabeau Outillage à main Petite visseuse BOSCH Cuvette GENOA Boîtes de rangement en plastique 2 Sacs de transport (accidents) Pompe à vélo Petits accessoires vélo (tendeurs, réflecteurs, cadenas) Mise à prix : 20€ Suite LJ EURL MORENN TY SERVICES, à la requête du TC de RENNES, Me Eric MARGOTTIN, MJ



**Lot n° 64.6**

Escabeau 3 marches 4 Pieds d'éléphant Porte-parapluie Parapluie Mise à prix : 40€ Suite LJ SARL MESAJ, à la requête du TC de RENNES, Me Charlotte THIRION, MJ



**Lot n° 65**

20 Chaises visiteur Mise à prix : 150€ Suite LJS SAS ECOLE FRANCAISE DU TEST LOGICIEL, à la requête du TC de RENNES, Me Charlotte THIRION, MJ



**Lot n° 65.1**

4 Fauteuils en métal chromé (un avec accident) Mise à prix : 100€ Suite LJ SARL MESAJ, à la requête du TC de RENNES, Me Charlotte THIRION, MJ



**Lot n° 65.2**

4 Fauteuils monture en métal chromé. 2 en bon état, 2 autres avec accidents aux 2 montants arrière Mise à prix : 100€ Suite LJ SARL MESAJ, à la requête du TC de RENNES, Me Charlotte THIRION, MJ



**Lot n° 65.3**

11 Chaises IKEA en PVC noir, Dossier à prise, Piétement métal gris. Mise à prix : 40€ Suite LJ SARL MESAJ, à la requête du TC de RENNES, Me Charlotte THIRION, MJ



**Lot n° 65.4**

3 Mannequins au piétement quadripode à roulettes (2 Vendôme à Paris, Redskins). 1 Buste Mise à prix : 100€ Suite LJ SARL MESAJ, à la requête du TC de RENNES, Me Charlotte THIRION, MJ



**Lot n° 66**

4 Radiateurs électriques SAUTER dont 3x 447015 avec 4 supports Mise à prix : 40€ Suite LJS SAS ECOLE FRANCAISE DU TEST LOGICIEL, à la requête du TC de RENNES, Me Charlotte THIRION, MJ



**Lot n° 67**

Canapé cuir Mise à prix : 30€ Suite LJS SAS ECOLE FRANCAISE DU TEST LOGICIEL, à la requête du TC de RENNES, Me Charlotte THIRION, MJ



**Lot n° 68**

Méridienne garniture tissu gris, 2 Tapis, Gaines de passage de câbles, Néons Mise à prix : 50€ Suite LJS SAS ECOLE FRANCAISE DU TEST LOGICIEL, à la requête du TC de RENNES, Me Charlotte THIRION, MJ



**Lot n° 70**

Table façon stratifié bois avec 2 petites allonges Bureau bois 5 Chaise pliantes, 1 Chaise noire 2 Lampes de bureau 4 Lampes 7 Chevets stratifié noir Poubelles Bouilloire 3 Téléphones sur base 2 Tableaux blancs Mise à prix : 50€ Suite LJ SARLU LES BABADINES DE CESSON-SEVIGNE, à la requête du TC de BAYONNE, Me Philippine ABBADIE, MJ



**Lot n° 71**

7 Miroirs entourage façon bois Lot de cadres et reproductions sur verre Mise à prix : 40€ Suite LJ SARLU LES BABADINES DE CESSON-SEVIGNE, à la requête du TC de BAYONNE, Me Philippine ABBADIE, MJ



**Lot n° 72**

Etagère 2 travées modulable Roll plastique Desserte repose-plateaux avec volet roulant (accidents) 2 Matelas plastique Coussin stabilisateur ACOVA Chaise percée Chaise de bain Fauteuil avec repose-pieds (accident) 2 Tablettes sur roulettes Fauteuil bois Mise à prix : 40€ Suite LJ SARLU LES BABADINES DE CESSON-SEVIGNE, à la requête du TC de BAYONNE, Me Philippine ABBADIE, MJ



**Lot n° 75**

Vélo de ville ELOPS avec un casque, un poncho de pluie et une pochette téléphone portable Mise à prix : 80€ Suite LJ EUURL MORENN TY SERVICES, à la requête du TC de RENNES, Me Eric MARGOTTIN, MJ



**Lot n° 76**

Vélo de ville BTWIN avec un panier, un casque, un poncho de pluie et une pochette téléphone portable Mise à prix : 80€ Suite LJ EUURL MORENN TY SERVICES, à la requête du TC de RENNES, Me Eric MARGOTTIN, MJ



**Lot n° 77**

Vélo de ville RIVERSIDE avec un casque, un poncho de pluie et une pochette téléphone portable Mise à prix : 80€ Suite LJ EURL MORENN TY SERVICES, à la requête du TC de RENNES, Me Eric MARGOTTIN, MJ



**Lot n° 78**

Remorque vélo Mise à prix : 30€ Suite LJ EURL MORENN TY SERVICES, à la requête du TC de RENNES, Me Eric MARGOTTIN, MJ



**Lot n° 79**

Remorque vélo Mise à prix : 30€ Suite LJ EURL MORENN TY SERVICES, à la requête du TC de RENNES, Me Eric MARGOTTIN, MJ



**Lot n° 80**

Présentoir 4 niveaux en métal ajouré laqué gris sur roulette avec des plateaux en verre. Hauteur 151 cm, Largeur 86 cm, Profondeur 60 cm. Mise à prix : 50€ Suite LJ SARL MESAJ, à la requête du TC de RENNES, Me Charlotte THIRION, MJ



**Lot n° 81**

Présentoir 4 niveaux en métal ajouré laqué gris sur roulette avec des plateaux en verre. Hauteur 151 cm, Largeur 86 cm, Profondeur 60 cm. Mise à prix : 50€ Suite LJ SARL MESAJ, à la requête du TC de RENNES, Me Charlotte THIRION, MJ



**Lot n° 82**

Présentoir 4 niveaux en métal ajouré laqué gris sur roulette avec des plateaux en verre. Hauteur 151 cm, Largeur 86 cm, Profondeur 60 cm. Mise à prix : 50€ Suite LJ SARL MESAJ, à la requête du TC de RENNES, Me Charlotte THIRION, MJ



**Lot n° 83**

Présentoir 4 niveaux en métal ajouré laqué gris sur roulette avec des plateaux en verre. Hauteur 151 cm, Largeur 86 cm, Profondeur 60 cm. Mise à prix : 50€ Suite LJ SARL MESAJ, à la requête du TC de RENNES, Me Charlotte THIRION, MJ



**Lot n° 84**

Présentoir 4 niveaux en métal ajouré laqué gris sur roulette avec des plateaux en verre. Hauteur 151 cm, Largeur 86 cm, Profondeur 60 cm. Mise à prix : 50€ Suite LJ SARL MESAJ, à la requête du TC de RENNES, Me Charlotte THIRION, MJ



**Lot n° 85**

Présentoir 4 niveaux en métal ajouré laqué gris sur roulette avec des plateaux en verre. Hauteur 151 cm, Largeur 86 cm, Profondeur 60 cm. Manque un plateau. Mise à prix : 50€ Suite LJ SARL MESAJ, à la requête du TC de RENNES, Me Charlotte THIRION, MJ



**Lot n° 86**

Portant sur roulettes en métal ajouré laqué gris. Avec un plateau en verre réglable en hauteur. Hauteur max 160 cm, Largeur 80 cm, profondeur 40 cm. Mise à prix : 60€ Suite LJ SARL MESAJ, à la requête du TC de RENNES, Me Charlotte THIRION, MJ



**Lot n° 87**

Portant sur roulettes en métal ajouré laqué gris. Avec un plateau en verre réglable en hauteur. Hauteur max 160 cm, Largeur 80 cm, profondeur 40 cm. Mise à prix : 60 €



**Lot n° 88**

Portant sur roulettes en métal ajouré laqué gris. Avec un plateau en verre réglable en hauteur. Hauteur max 160 cm, Largeur 80 cm, profondeur 40 cm. Mise à prix : 60 €



**Lot n° 89**

Portant sur roulettes en métal ajouré laqué gris. Avec un plateau en verre réglable en hauteur. Hauteur max 160 cm, Largeur 80 cm, profondeur 40 cm. Mise à prix : 60 €



**Lot n° 90**

Portant sur roulettes en métal ajouré laqué gris. Avec un plateau en verre réglable en hauteur. Hauteur max 160 cm, Largeur 80 cm, profondeur 40 cm. Mise à prix : 60€ Suite LJ SARL MESAJ, à la requête du TC de RENNES, Me Charlotte THIRION, MJ



**Lot n° 91**

Portant sur roulettes en métal ajouré laqué gris. Avec un plateau en verre réglable en hauteur. Hauteur max 160 cm, Largeur 80 cm, profondeur 40 cm. Mise à prix : 60€ Suite LJ SARL MESAJ, à la requête du TC de RENNES, Me Charlotte THIRION, MJ



**Lot n° 92**

Portant sur roulettes en métal ajouré laqué gris. Avec un plateau en verre réglable en hauteur. Hauteur max 160 cm, Largeur 80 cm, profondeur 40 cm. Mise à prix : 60€ Suite LJ SARL MESAJ, à la requête du TC de RENNES, Me Charlotte THIRION, MJ



**Lot n° 93**

Portant sur roulettes en métal ajouré laqué gris. Avec un plateau en verre réglable en hauteur. Hauteur max 160 cm, Largeur 80 cm, profondeur 40 cm. Mise à prix : 60€ Suite LJ SARL MESAJ, à la requête du TC de RENNES, Me Charlotte THIRION, MJ



**Lot n° 94**

Portant sur roulettes en métal ajouré laqué gris. Avec un plateau en verre réglable en hauteur. Hauteur max 160 cm, Largeur 80 cm, profondeur 40 cm. Mise à prix : 60€ Suite LJ SARL MESAJ, à la requête du TC de RENNES, Me Charlotte THIRION, MJ



**Lot n° 95**

Portant sur roulettes en métal ajouré laqué gris. Avec un plateau en verre réglable en hauteur. Hauteur max 160 cm, Largeur 80 cm, profondeur 40 cm. Mise à prix : 60€ Suite LJ SARL MESAJ, à la requête du TC de RENNES, Me Charlotte THIRION, MJ



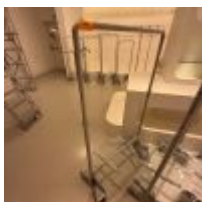
**Lot n° 96**

Portant sur roulettes en métal ajouré laqué gris. Avec un plateau en verre réglable en hauteur. Hauteur max 160 cm, Largeur 80 cm, profondeur 40 cm. Mise à prix : 60€ Suite LJ SARL MESAJ, à la requête du TC de RENNES, Me Charlotte THIRION, MJ



**Lot n° 97**

Portant sur roulettes en métal ajouré laqué gris. Avec un plateau en verre réglable en hauteur. Hauteur max 160 cm, Largeur 80 cm, profondeur 40 cm. Mise à prix : 60€ Suite LJ SARL MESAJ, à la requête du TC de RENNES, Me Charlotte THIRION, MJ



**Lot n° 98**

Portant sur roulettes en métal ajouré laqué gris. Avec un plateau en verre réglable en hauteur. Hauteur max 160 cm, Largeur 80 cm, profondeur 40 cm. Mise à prix : 60€ Suite LJ SARL MESAJ, à la requête du TC de RENNES, Me Charlotte THIRION, MJ



**Lot n° 98.1**

Portant sur roulettes en métal ajouré laqué gris. Avec un plateau en verre réglable en hauteur. Hauteur max 160 cm, Largeur 80 cm, profondeur 40 cm. Mise à prix : 60 €



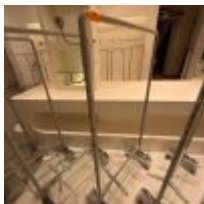
**Lot n° 99**

Portant sur roulettes en métal ajouré laqué gris. Avec un plateau en verre réglable en hauteur. Hauteur max 160 cm, Largeur 80 cm, profondeur 40 cm. Mise à prix : 60€ Suite LJ SARL MESAJ, à la requête du TC de RENNES, Me Charlotte THIRION, MJ



**Lot n° 99.1**

Portant sur roulettes en métal ajouré laqué gris. Avec un plateau en verre réglable en hauteur. Hauteur max 160 cm, Largeur 80 cm, profondeur 40 cm. Mise à prix : 60€ Suite LJ SARL MESAJ, à la requête du TC de RENNES, Me Charlotte THIRION, MJ



**Lot n° 99.2**

Portant sur roulettes en métal ajouré laqué gris. Avec un plateau en verre réglable en hauteur. Hauteur max 160 cm, Largeur 80 cm, profondeur 40 cm. Mise à prix : 60€ Suite LJ SARL MESAJ, à la requête du TC de RENNES, Me Charlotte THIRION, MJ



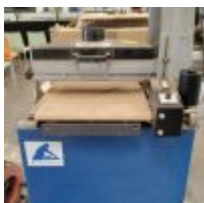
**Lot n° 99.3**

Portant sur roulettes en métal ajouré laqué gris. Avec un plateau en verre réglable en hauteur. Hauteur max 160 cm, Largeur 80 cm, profondeur 40 cm. Mise à prix : 60€ Suite LJ SARL MESAJ, à la requête du TC de RENNES, Me Charlotte THIRION, MJ



**Lot n° 99.4**

6 Portants à vêtements Etagère grillagée Mise à prix : 60€ Suite LJ SARL MESAJ, à la requête du TC de RENNES, Me Charlotte THIRION, MJ



**Lot n° 100**

Ponceuse à rouleaux JEAN L'ESSENTIEL Type SPBL 405-230, n° 19HPF-002-06-03, 220V  
Mise à prix : 80€ Vendue par la SVV ADJUGE, Frais de vente : 24% TTC



**Lot n° 101**

Banc de sculpteur STUBAI Mise à prix : 20€ Vendu par la SVV ADJUGE, Frais de vente : 24% TTC



**Lot n° 102**

Carrelette TOMECHANIC Réf 2347, 40cm dans son coffret Mise à prix : 20€ Vendue par la SVV ADJUGE, Frais de vente : 24% TTC



**Lot n° 103**

Servante Projecteur Enrouleur Mise à prix : 20€ Vendus par la SVV ADJUGE, Frais de vente : 24% TTC



**Lot n° 104**

Transpalette 2T Mise à prix : 120€ Suite LJ SAS LSO DESIGN, à la requête du TC de RENNES, Me Benjamin BRILLAUD, MJ



**Lot n° 105**

Transpalette MIC 2T200 Mise à prix : 120€ Suite LJS SAS FLORENE, à la requête du TC de RENNES, Me Sarah RODIER, MJ



**Lot n° 105.1**

Transpalette CARHARTT 1.5T Mise à prix : 120€ Suite LJ SARL MESAJ, à la requête du TC de RENNES, Me Charlotte THIRION, MJ



**Lot n° 107**

Machine à projeter PUTZMEISTER, modèle ancien, sans plaque apparente, équipée d'un tuyau de 20 m, d'un de 13m et d'un de 5 m Mise à prix : 800€ Suite LJ M. PEDRO RIBEIRO DA COSTA MONTERO, à la requête du TC de RENNES, Me Benjamin BRILLAUD, MJ



**Lot n° 108**

Échafaudage ALTRAD 60 m3 environ comprenant : 11 plateaux de 3 m, 10 garde-corps et 12 échelles 3 Tréteaux Mise à prix : 700€ Suite LJ M. PEDRO RIBEIRO DA COSTA MONTERO, à la requête du TC de RENNES, Me Benjamin BRILLAUD, MJ



**Lot n° 111**

Lot d'extincteurs (environ 15 pièces). Mise à prix : 150€ Suite LJ SARL MESAJ, à la requête du TC de RENNES, Me Charlotte THIRION, MJ



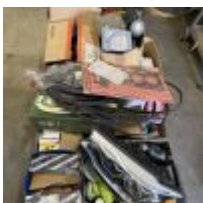
**Lot n° 120**

2 Cricks NORAUTO 3T et 1 avec manche cassé Mise à prix : Suite LJ SAS AKEA, à la requête du TC de RENNES, Me Sarah RODIER, MJ



**Lot n° 121**

Récupérateur d'huile 4 Pompes à huile Mise à prix : 50€ Suite LJ SAS AKEA, à la requête du TC de RENNES, Me Sarah RODIER, MJ



**Lot n° 122**

Pièces détachées sur une palette Mise à prix : 20€ Suite LJ SAS AKEA, à la requête du TC de RENNES, Me Sarah RODIER, MJ



**Lot n° 123**

Vérin d'amortisseur VEVOR Chargeur de batterie BATIUM 15 12 Pistolet nettoyant dans son carton Câbles de démarrage Coffret clés de filtres Couteau spécial FEIN dans son coffret (HS) Mise à prix : 40€ Suite LJ SAS AKEA, à la requête du TC de RENNES, Me Sarah RODIER, MJ



**Lot n° 124**

Chariot grillagé rouge Touret 2 postes GO-ON MD3215M sur établi métal Etagère métal Desserte (état moyen) Caisse métallique rouge Mise à prix : 50€ Suite LJ SAS AKEA, à la requête du TC de RENNES, Me Sarah RODIER, MJ



**Lot n° 124.1**

4 Fûts entamés : AD BLUE, lave glace Vendus sans les pompes Mise à prix : 40€ Vendus sur désignation depuis l'Hôtel des ventes, 21 La Bentinais à NOYAL-CHATILLON-SUR-SEICHE Exposition sur rdv 8 Allée du Grand Gué à CESSON-SEVIGNE mardi 26 mai à [contact@cprennes.com](mailto:contact@cprennes.com) Enlèvement avant le vendredi 5 juin Suite LJ SAS AKEA, à la requête du TC de RENNES, Me Sarah RODIER, MJ

# CONDITIONS GÉNÉRALES DE VENTE

## SCP GAUDUCHEAU JEZEQUEL

### COMMISSAIRE DE JUSTICE

#### Déroulement de la vente

Les lots sont vendus « en l'état » sans aucune garantie de désignation, de qualité, de quantité, de taille et de contenance. Les indications fournies ne l'étant qu'à titre indicatif, aucune réclamation ne sera admise une fois l'adjudication prononcée. Le commissaire de justice, dans l'intérêt de la procédure, établit les lots de la manière qu'il juge utile. Il se réserve aussi la faculté de retirer de la vente tous les objets qu'il considérera n'avoir pas atteint un prix suffisant, sans avoir à motiver le retrait.

La vente est conduite en Euros. Les montants annoncés sont hors frais.

#### Adjudication

Les enchères publiques sont ouvertes à toute personne majeure possédant sa pleine capacité juridique. L'enchère est portée sur un lot, soit à haute voix, soit par signe, soit via le « live » et est remportée par le plus offrant et dernier enchérisseur. Le simple fait de porter une enchère engage l'enchérisseur ; si aucune enchère supérieure n'est portée après lui, le lot lui est adjugé.

L'adjudicataire est tenu de déclarer son nom et adresse aussitôt l'adjudication prononcée.

Lorsque deux ou plusieurs enchérisseurs ont simultanément porté une enchère équivalente sur le même objet et le réclament après le prononcé du mot « Adjugé », ledit objet est immédiatement remis en vente au prix proposé par les enchérisseurs et chaque personne présente est admise à enchérir à nouveau.

L'objet disputé sera alors adjugé à nouveau au plus offrant et dernier enchérisseur.

#### Vente en live

Certaines ventes sont accessibles en live sur le site [www.interencheres.com](http://www.interencheres.com).

Le commissaire de justice se réserve le droit de demander des informations complémentaires avant de valider les inscriptions des potentiels acquéreurs pour enchérir en ligne. Toute enchère en ligne sera considérée comme un engagement irrévocable d'achat.

L'adjudicataire en ligne autorise le commissaire de justice à utiliser les informations de carte de crédit pour procéder au paiement, partiel ou total, de ses acquisitions y compris les frais à la charge de l'acheteur éventuellement majorés comme susmentionnés.

Les lots judiciaires hors véhicules vendus en live sur [www.interencheres.com](http://www.interencheres.com) sont assortis de frais de live de 1%HT soit 1,20%TTC.

Les véhicules vendus en live sur [www.interencheres.com](http://www.interencheres.com) sont assortis de frais de live de 40€HT soit 48€TTC par véhicule.

Le commissaire de justice ne peut être tenu responsable en cas d'incidents techniques sur le live.

Le fait d'avoir validé les conditions générales de vente en cliquant emporte l'acceptation de celles-ci ainsi que l'acceptation des frais.

Les seules données personnelles collectées sont celles qui seront transmises volontairement lors de la création du compte de l'enchérisseur.

Les informations recueillies font l'objet d'un traitement informatique destiné exclusivement à un usage interne et au bon fonctionnement du compte client de l'enchérisseur.

Conformément à la loi 'informatique et libertés' du 6 janvier 1978 modifiée en 2004, l'enchérisseur bénéficie d'un droit d'accès et de rectification aux informations qui le concerne, qu'il peut exercer en s'adressant à : [contact@cprennes.com](mailto:contact@cprennes.com)

Il peut également, pour des motifs légitimes, s'opposer au traitement des données le concernant.

#### Frais, TVA et exportation

Les frais légaux en sus des enchères sont de 11,90% HT (14,28%TTC) sur chaque lot. La TVA de 20% est incluse dans le prix marteau et récupérable pour les assujettis.

La vente a lieu TTC. La TVA est comprise dans le prix d'adjudication. Lorsque le bien n'est pas soumis à la TVA, la vente se fait sans TVA récupérable.

S'agissant des véhicules, ils sont assortis, en sus des frais de 14,28% TTC, d'un forfait de 120€ TTC comprenant le contrôle technique, la mise à disposition du véhicule et les frais de dossier.

L'adjudicataire qui souhaite exporter doit signaler, immédiatement après la vente, son intention d'exporter.

Pour les lots vendus à l'export ou nécessitant des formalités douanières particulières, il revient à l'adjudicataire de prendre toutes dispositions pour réaliser ou faire réaliser par un transitaire les formalités d'exportation.

L'exportation des lots hors du territoire communautaire devra avoir lieu avant la fin du troisième mois suivant celui au cours duquel la vente a été effectuée.

Le remboursement de la TVA se fera uniquement par virement et sur présentation du EX1. Tout EX1 mentionnant un EUR1, devra être accompagné d'un certificat de conformité justifiant la déclaration d'origine préférentielle qui reste à la charge de l'adjudicataire. Sans ce document, la TVA ne pourra pas être remboursée.

L'acheteur particulier achetant un lot pour l'exportation a l'obligation de se présenter à un transitaire dans un délai de 4 jours après la vente. Dans ce délai de 4 jours :

- L'acheteur particulier doit se présenter à un transitaire (au-delà de ce délai : aucune modification ne sera faite),
- La facture sera annulée et faite en HT ou TTC au nom du transitaire (avec les pièces justifiant du respect de son contingent d'achat si règlement en HT),
- Le règlement doit se faire par le transitaire qui fournit extrait K-bis, n° de TVA intracommunautaire, pièces d'identité du gérant.
- Le transitaire fera de son côté le nécessaire auprès de l'acheteur particulier et du centre des impôts dont il dépend pour les formalités d'exportation et le remboursement de la TVA.

Tout acquéreur de l'Union européenne, assujetti à la TVA, doit, au moment de la vente, indiquer son numéro d'identification en vue d'une livraison intra-communautaire dès l'adjudication prononcée et justifier de l'expédition vers l'autre état membre dans un délai de 2 mois après l'adjudication.

Le commissaire de justice décline toute responsabilité sur les conséquences juridiques et fiscales d'une fausse déclaration de l'acquéreur.

Dans tous les cas, l'acquéreur devra acquitter la TVA le jour de la vente.

Le commissaire de justice étant mandataire agissant pour le compte du vendeur, c'est le vendeur de l'objet taxé qui est seul responsable de la déclaration et du paiement de la TVA auprès des autorités fiscales compétentes.

## Changement de nom

Aucun changement de nom ne sera effectué.

Toute personne, mandatée pour acheter pour le compte d'une société ou d'une personne, doit présenter avant la vente :

- Mandat
- Pièce d'identité du mandataire
- Pour les mandants « société » : Kbis et 2 pièces d'identité du représentant légal
- Pour les mandants « personne » : 2 pièces d'identité
- Moyen de paiement au nom du mandant

## Règlement

La vente est faite exclusivement au comptant, sur présentation de deux pièces d'identité, attestation de solvabilité bancaire et extrait Kbis de moins de 3 mois pour les professionnels.

Le règlement peut s'effectuer par :

- Carte bancaire
- Virement swift, tous frais à la charge du donneur d'ordre (après validation préalable de nos services)
- Chèque de banque
- Chèque ordinaire assorti d'une lettre accréditive de banque

(Modèle de lettre accréditive : « Nous, nom de la banque, certifions que le chèque n° X émis par la société nom de votre société, d'un montant de xx€ remis à la SCP Gauducheau-Jézéquel, lors de la vente du ..., sera honoré à sa présentation. » Cette lettre doit être rédigée sur papier à en-tête de la banque, avec le cachet de la banque et sans date limitative) - Aucun crédoc n'est accepté en direct. Obligation pour les acquéreurs de s'adresser à un transitaire.

A défaut de paiement comptant, l'objet impayé pourra être remis en vente immédiatement selon la procédure de folle enchère, sans mise en demeure ni aucune formalité de justice, aux risques et périls de l'adjudicataire fol enchérisseur. Ce dernier sera tenu de la différence entre son prix d'adjudication et celui de la revente sur folle enchère, sans pouvoir prétendre à l'excédent s'il existe, cet excédent revenant au vendeur.

L'officier public sera seul appréciateur des cas de folle enchère.

En cas de règlement par chèque, si celui-ci n'est pas honoré, la procédure de folle enchère pourra, après notification au débiteur et une mise en demeure, être poursuivie lors de la prochaine adjudication.

## Impayés et litiges

Tout bordereau d'adjudication demeuré impayé ou ayant fait l'objet d'un retard de paiement est susceptible d'inscription au Fichier des restrictions d'accès aux ventes aux enchères (« Fichier TEMIS ») mis en œuvre par la société Commissaires-Priseurs Multimédia (CPM), société anonyme à directoire, ayant son siège social sis à (75009) Paris, 37 rue de Châteaudun, immatriculée au registre du commerce et des sociétés de Paris sous le numéro 437 868 425. Le Fichier TEMIS peut être consulté par toutes les structures de vente aux enchères opérant en France abonnées à ce service. La liste des abonnés au Service TEMIS est consultable sur le site [www.interencheres.com](http://www.interencheres.com), menu « Acheter aux enchères », rubrique « Les commissaires-priseurs ». L'inscription au Fichier TEMIS pourra avoir pour conséquence de limiter la capacité d'enchérir de l'enchérisseur auprès des Professionnels Abonnés au service TEMIS. Elle entraîne par ailleurs la suspension temporaire de l'accès au service « Live » de la plateforme [www.interencheres.com](http://www.interencheres.com) gérée par CPM, conformément aux conditions générales d'utilisation de cette plateforme.

Le délai de prescription est de 5 ans à compter du jour d'adjudication.

## Cas particuliers

Le commissaire de justice annonce que tous les matériels qui ne seraient pas conformes à la législation en vigueur et à la réglementation du travail sont réputés être vendus pour pièces, à charge pour les acquéreurs de les mettre aux normes avant toute éventuelle utilisation.

Les marchandises périmées sont vendues à charge de destruction et il appartient à l'acheteur de contrôler qu'elles répondent aux conditions d'hygiène et de santé légales en vigueur.

Les véhicules sont vendus en l'état avec un certificat de vente, la fiche d'identification ou la carte grise étant expédiées sous 15 jours à réception du règlement total. Ils sont assortis, en sus des frais légaux, d'un forfait de 120€ TTC comprenant le contrôle technique, la mise à disposition et les frais de dossier. L'adjudicataire doit souscrire une assurance automobile préalable afin de pouvoir circuler et se soumettre à toutes les lois permettant le roulage, notamment en ce qui concerne l'état mécanique et l'état des pneus.

Lorsque le contrôle technique fait état d'une « Défaillance critique » le véhicule ne peut pas circuler, un enlèvement sur plateau est obligatoire. Les contre-visites indiquées par le contrôle technique doivent être réalisées dans les délais.

## Ordres d'achat

Si vous ne pouvez pas être présent lors de la vente, vous pouvez participer à la vente en live et laisser des ordres d'achat sur Interenchères ou en contactant l'étude au 02 30 96 36 33 ainsi que par mail à [contact@cprennes.com](mailto:contact@cprennes.com)

Le commissaire de justice se réserve le droit d'exécuter les ordres d'achat qui lui sont confiés.

Le commissaire de justice ne peut être considéré comme responsable pour avoir manqué d'exécuter un ordre par erreur ou pour toute autre cause.

L'étude ne se charge pas des expéditions.

## Enlèvement des lots

Le transfert de propriété est réalisé de plein droit dès le prononcé du mot « Adjugé ».

L'adjudicataire est totalement et exclusivement responsable des opérations d'enlèvement, de chargement, et de transport des biens adjugés.

En aucun cas la responsabilité du commissaire de justice ne pourra être recherchées à ces titres.

Il est rappelé que les adjudicataires sont également responsables des dommages causés ou subis lors de l'enlèvement des lots, à savoir les dommages corporels s'ils se blessent eux-mêmes ou une autre personne, ainsi que les dommages causés aux lots des autres adjudicataires et à l'immeuble.

Les lots doivent être pris dès la fin de la vente après paiement complet du bordereau.

Pour les acheteurs en live et les acheteurs ne pouvant pas tout emporter à la fin de la vente, les modalités d'enlèvement sont définies à l'avance par le commissaire de justice, indiquées dans la publicité de la vente et rappelées lors de l'annonce des conditions de vente.

L'étude n'assure aucune expédition des lots. L'acquéreur peut mandater le transporteur de son choix.

L'étude ne peut être tenu pour responsable en cas de retard, d'avarie, de dégradation ou de perte du bien lors du transport.

L'acquéreur en supporte le coût, et en prend l'entière responsabilité.

Il lui appartient de respecter l'ensemble des préconisations, conseils et indications du transporteur, notamment lors de la réception, sous peine d'être privé de tout recours contre ce transporteur et de toute indemnisation.

Dans le cas où un acheteur ne viendrait pas chercher ses lots dans le cadre des modalités annoncées, ceux-ci seront transportés à ses frais à notre dépôt. Si les lots ne sont pas récupérés dans les 8 jours suivant ce transport, des frais de gardiennage de 40€HT/jour/lot et de gestion de dossier de 150€HT/lot seront facturés à l'adjudicataire.

# CONDITIONS GÉNÉRALES DE VENTE

## SVV ADJUGE

### Déroulement de la vente

Le commissaire-priseur, dans l'intérêt du vendeur, établit les lots de la manière qu'il juge utile. Il se réserve aussi la faculté de retirer de la vente tous les objets qu'il considérera n'avoir pas atteint un prix suffisant, sans avoir à motiver le retrait.

La vente est conduite en Euros. Les montants annoncés sont hors frais.

### Adjudication

Les enchères publiques sont ouvertes à toute personne majeure possédant sa pleine capacité juridique. L'enchère est portée sur un lot, soit à haute voix, soit par signe, soit via le « live » et est remportée par le plus offrant et dernier enchérisseur. Le simple fait de porter une enchère engage l'enchérisseur ; si aucune enchère supérieure n'est portée après lui, le lot lui est adjugé.

L'adjudicataire est tenu de déclarer son nom et adresse aussitôt l'adjudication prononcée.

Lorsque deux ou plusieurs enchérisseurs ont simultanément porté une enchère équivalente sur le même objet et le réclament après le prononcé du mot « Adjugé », ledit objet est immédiatement remis en vente au prix proposé par les enchérisseurs et chaque personne présente est admise à enchérir à nouveau.

L'objet disputé sera alors adjugé à nouveau au plus offrant et dernier enchérisseur.

### Vente en live

Certaines ventes sont accessibles en live sur le site [www.interencheres.com](http://www.interencheres.com).

Le commissaire-priseur se réserve le droit de demander des informations complémentaires avant de valider les inscriptions des potentiels acquéreurs pour enchérir en ligne. Toute enchère en ligne sera considérée comme un engagement irrévocable d'achat.

L'adjudicataire en ligne autorise le commissaire-priseur à utiliser les informations de carte de crédit pour procéder au paiement, partiel ou total, de ses acquisitions y compris les frais à la charge de l'acheteur éventuellement majorés comme susmentionnés.

Les lots hors véhicules vendus en live sur [www.interencheres.com](http://www.interencheres.com) sont assortis de frais de live de 3%HT soit 3.60%TTC.

Les véhicules vendus en live sur [www.interencheres.com](http://www.interencheres.com) sont assortis de frais de live de 40€HT soit 48€TTC par véhicule.

Le commissaire-priseur ne peut être tenu responsable en cas d'incidents techniques sur le live.

Le fait d'avoir validé les conditions générales de vente en cliquant emporte l'acceptation de celles-ci ainsi que l'acceptation des frais.

Les seules données personnelles collectées sont celles qui seront transmises volontairement lors de la création du compte.

Les informations recueillies font l'objet d'un traitement informatique destiné exclusivement à un usage interne et au bon fonctionnement du compte client de l'enchérisseur.

Conformément à la loi 'informatique et libertés' du 6 janvier 1978 modifiée en 2004, l'enchérisseur bénéficie d'un droit d'accès et de rectification aux informations qui le concerne, qu'il peut exercer en s'adressant à : [contact@cprennes.com](mailto:contact@cprennes.com)

Il peut également, pour des motifs légitimes, s'opposer au traitement des données le concernant.

### Frais, TVA et exportation

Les frais de vente en sus des enchères sur chaque lot sont annoncés dans les publicités et lors de l'annonce par le commissaire-priseur des conditions de vente.

La vente a lieu TTC. La TVA est comprise dans le prix d'adjudication. Lorsque le bien n'est pas soumis à la TVA, la vente se fait sans TVA récupérable.

S'agissant des véhicules, ils sont assortis, en sus des frais de vente, d'un forfait de 120€ TTC comprenant le contrôle technique, la mise à disposition du véhicule et les frais de dossier.

L'adjudicataire qui souhaite exporter doit signaler, immédiatement après la vente, son intention d'exporter.

Pour les lots vendus à l'export ou nécessitant des formalités douanières particulières, il revient à l'adjudicataire de prendre toutes dispositions pour réaliser ou faire réaliser par un transitaire les formalités d'exportation.

L'exportation des lots hors du territoire communautaire devra avoir lieu avant la fin du troisième mois suivant celui au cours duquel la vente a été effectuée.

Le remboursement de la TVA se fera uniquement par virement et sur présentation du EX1. Attention : Tout EX1 mentionnant un EUR1, devra être accompagné d'un certificat de conformité justifiant la déclaration d'origine préférentielle qui reste à la charge de l'adjudicataire. Sans ce document, la TVA ne pourra pas être remboursée.

L'acheteur particulier achetant un lot pour l'exportation a l'obligation de se présenter à un transitaire dans un délai de 4 jours après la vente. Dans ce délai de 4 jours :

- L'acheteur particulier doit se présenter à un transitaire (au-delà de ce délai : aucune modification ne sera faite),

- La facture sera annulée et faite en HT ou TTC au nom du transitaire (avec les pièces justifiant du respect de son contingent d'achat si règlement en HT),
- Le règlement doit se faire par le transitaire qui fournit extrait K-bis, n° de TVA intracommunautaire, pièces d'identité du gérant.
- Le transitaire fera de son côté le nécessaire auprès de l'acheteur particulier et du centre des impôts dont il dépend pour les formalités d'exportation et le remboursement de la TVA.

Tout acquéreur de l'Union européenne, assujetti à la TVA, doit, au moment de la vente, indiquer son numéro d'identification en vue d'une livraison intra-communautaire dès l'adjudication prononcée et justifier de l'expédition vers l'autre état membre dans un délai de 2 mois après l'adjudication.

Le commissaire de justice décline toute responsabilité sur les conséquences juridiques et fiscales d'une fausse déclaration de l'acquéreur.

Dans tous les cas, l'acquéreur devra acquitter la TVA le jour de la vente.

Le commissaire-priseur étant mandataire agissant pour le compte du vendeur, c'est le vendeur de l'objet taxé qui est seul responsable de la déclaration et du paiement de la TVA auprès des autorités fiscales compétentes.

## Changement de nom

Aucun changement de nom ne sera effectué.

Toute personne, mandatée pour acheter pour le compte d'une société ou d'une personne, doit présenter avant la vente :

- Mandat
- Pièce d'identité du mandataire
- Pour les mandants « société » : Kbis et 2 pièces d'identité du représentant légal
- Pour les mandants « personne » : 2 pièces d'identité
- Moyen de paiement au nom du mandant

## Règlement

La vente est faite exclusivement au comptant, sur présentation de deux pièces d'identité, attestation de solvabilité bancaire et extrait Kbis de moins de 3 mois pour les professionnels.

Le règlement peut s'effectuer par :

- Carte bancaire
- Virement swift, tous frais à la charge du donneur d'ordre (après validation préalable de nos services)
- Chèque de banque
- Chèque ordinaire assorti d'une lettre accreditive de banque

(Modèle de lettre accreditive : « Nous, nom de la banque, certifions que le chèque n° X émis par la société nom de votre société, d'un montant de xx€ remis à la SCP Gauducheau-Jézéquel, lors de la vente du ..., sera honoré à sa présentation. » Cette lettre doit être rédigée sur papier à en-tête de la banque, avec le cachet de la banque et sans date limitative) - Aucun crédoc n'est accepté en direct. Obligation pour les acquéreurs de s'adresser à un transitaire.

A défaut de paiement comptant, l'objet impayé pourra être remis en vente immédiatement selon la procédure de folle enchère, sans mise en demeure ni aucune formalité de justice, aux risques et périls de l'adjudicataire fol enchérisseur. Ce dernier sera tenu de la différence entre son prix d'adjudication et celui de la revente sur folle enchère, sans pouvoir prétendre à l'excédent s'il existe, cet excédent revenant au vendeur.

L'officier public sera seul appréciateur des cas de folle enchère.

En cas de règlement par chèque, si celui-ci n'est pas honoré, la procédure de folle enchère pourra, après notification au débiteur et une mise en demeure, être poursuivie lors de la prochaine adjudication.

## Impayés et litiges

Tout bordereau d'adjudication demeuré impayé ou ayant fait l'objet d'un retard de paiement est susceptible d'inscription au Fichier des restrictions d'accès aux ventes aux enchères (« Fichier TEMIS ») mis en œuvre par la société Commissaires-Priseurs Multimédia (CPM), société anonyme à directoire, ayant son siège social sis à (75009) Paris, 37 rue de Châteaudun, immatriculée au registre du commerce et des sociétés de Paris sous le numéro 437 868 425. Le Fichier TEMIS peut être consulté par toutes les structures de vente aux enchères opérant en France abonnées à ce service. La liste des abonnés au Service TEMIS est consultable sur le site [www.interencheres.com](http://www.interencheres.com), menu « Acheter aux enchères », rubrique « Les commissaires-priseurs ». L'inscription au Fichier TEMIS pourra avoir pour conséquence de limiter la capacité d'enchérir de l'enchérisseur auprès des Professionnels Abonnés au service TEMIS. Elle entraîne par ailleurs la suspension temporaire de l'accès au service « Live » de la plateforme [www.interencheres.com](http://www.interencheres.com) gérée par CPM, conformément aux conditions générales d'utilisation de cette plateforme.

Le délai de prescription est de 5 ans à compter du jour d'adjudication.

En cas de litige, tout adjudicataire peut saisir le Commissaire du Gouvernement auprès du Conseil des Maisons de Vente.

## Cas particuliers

Le commissaire-priseur annonce que tous les matériels qui ne seraient pas conformes à la législation en vigueur et à la réglementation du travail sont réputés être vendus pour pièces, à charge pour les acquéreurs de les mettre aux normes avant toute éventuelle utilisation.

Les marchandises périmées sont vendues à charge de destruction et il appartient à l'acheteur de contrôler qu'elles répondent aux conditions d'hygiène et de santé légales en vigueur.

Les véhicules sont vendus en l'état avec un certificat de vente, la fiche d'identification ou la carte grise étant expédiées sous 15 jours à réception du règlement total. Ils sont assortis, en sus des frais légaux, d'un forfait de 120€ TTC comprenant le contrôle technique, la mise à

disposition et les frais de dossier. L'adjudicataire doit souscrire une assurance automobile préalable afin de pouvoir circuler et se soumettre à toutes les lois permettant le roulage, notamment en ce qui concerne l'état mécanique et l'état des pneus.

Les véhicules présentant une défaillance critique sur le contrôle technique ne peuvent être vendus qu'à des professionnels de l'automobile.

## Ordres d'achat

Si vous ne pouvez pas être présent lors de la vente, vous pouvez participer à la vente en live et laisser des ordres d'achat sur Interenchères ou en contactant l'étude au 02 30 96 36 33 ainsi que par mail à [contact@cprennes.com](mailto:contact@cprennes.com)

Le commissaire-priseur se réserve le droit d'exécuter les ordres d'achat qui lui sont confiés.

Le commissaire-priseur ne peut être considéré comme responsable pour avoir manqué d'exécuter un ordre par erreur ou pour toute autre cause.

L'étude ne se charge pas des expéditions.

## Enlèvement des lots

Le transfert de propriété est réalisé de plein droit dès le prononcé du mot « Adjudé ».

L'adjudicataire est totalement et exclusivement responsable des opérations d'enlèvement, de chargement, et de transport des biens adjudés.

En aucun cas la responsabilité de la société de ventes volontaires ne pourra être recherchée à ces titres.

Il est rappelé que les adjudicataires sont également responsables des dommages causés ou subis lors de l'enlèvement des lots, à savoir les dommages corporels s'ils se blessent eux-mêmes ou une autre personne, ainsi que les dommages causés aux lots des autres adjudicataires et à l'immeuble.

Les lots doivent être pris dès la fin de la vente après paiement complet du bordereau.

Pour les acheteurs en live et les acheteurs ne pouvant pas tout emporter à la fin de la vente, les modalités d'enlèvement sont définies à l'avance par la société de ventes volontaires, indiquées dans la publicité de la vente et rappelées lors de l'annonce des conditions de vente.

L'étude n'assure aucune expédition des lots. L'acquéreur peut mandater le transporteur de son choix.

La société de ventes volontaires ne peut être tenue pour responsable en cas de retard, d'avarie, de dégradation ou de perte du bien lors du transport.

L'acquéreur en supporte le coût, et en prend l'entière responsabilité.

Il lui appartient de respecter l'ensemble des préconisations, conseils et indications du transporteur, notamment lors de la réception, sous peine d'être privé de tout recours contre ce transporteur et de toute indemnisation.

Dans le cas où un acheteur ne viendrait pas chercher ses lots dans le cadre des modalités annoncées, ceux-ci seront transportés à ses frais à notre dépôt. Si les lots ne sont pas récupérés dans les 8 jours suivant ce transport, des frais de gardiennage de 40€HT/jour/lot et de gestion de dossier de 150€HT/lot seront facturés à l'adjudicataire.