

## **MENUISERIE - CHARPENTE**

8 RUE DES CORDIERS

**À MONTFORT SUR MEU (35160)**

**Le Mercredi 1 Avril 2026**

**A 10H00**



**Lot n° 1**

Visseuse à choc MAKITA DTD152 Visseuse MAKITA DDF482 2 Accus, 1 Chargeur Le tout dans un coffret et fonctionne Mise à prix : 60€



**Lot n° 2**

Visseuse à choc MAKITA DTD152 Visseuse MAKITA DDP159 2 Accus, 1 Chargeur Le tout dans un coffret et fonctionne Mise à prix : 60€



**Lot n° 3**

Visseuse à choc MAKITA Visseuse MAKITA DHP458 2 Accus, 1 Chargeur Le tout dans un coffret et fonctionne Mise à prix : 60€



**Lot n° 4**

Visseuse à choc MAKITA DTD152 Visseuse MAKITA DHP458 2 Accus, 1 Chargeur Le tout dans un coffret et fonctionne Mise à prix : 60€



**Lot n° 5**

Visseuse à choc MAKITA DTD152 Visseuse MAKITA DHP158 2 Accus, 1 Chargeur Le tout dans un coffret et fonctionne Mise à prix : 60€



**Lot n° 6**

Visseuse à choc MAKITA Multifonction MAKITA DTM51 Meuleuse MAKITA DGA506 1 Accu, 1 Chargeur double Le tout dans un coffret et fonctionne Mise à prix : 60€



**Lot n° 7**

Visseuse à choc MAKITA Multifonction MAKITA DTM51 Meuleuse MAKITA DGA506 1 Accu, 1 Chargeur Le tout dans un coffret et fonctionne Mise à prix : 80€



**Lot n° 8**

Visseuse à choc MAKITA Multifonction MAKITA DTM51 Meuleuse MAKITA DGA506 1 Accu Le tout dans un coffret et fonctionne Mise à prix : 80€



**Lot n° 9**

Meuleuse MAKITA DGS506 Multifonction MAKITA DTM51 1 Accu Le tout dans un coffret et fonctionne Mise à prix : 60€



**Lot n° 10**

Meuleuse MAKITA DGA506 Scie sauteuse MAKITA DGV684 1 Accu Le tout dans un coffret et fonctionne Mise à prix : 60€



**Lot n° 11**

Meuleuse MAKITA DGA508 Scie sauteuse MAKITA DJV581 1 Accu Le tout dans un coffret et fonctionne Mise à prix : 60€



**Lot n° 12**

Visseuse à placo MAKITA DFS452 Scie sauteuse MAKITA DJV180 1 Accu Le tout dans un coffret et fonctionne Mise à prix : 60€



**Lot n° 13**

Visseuse à placo MAKITA DFS452 Scie sauteuse MAKITA DJV180 1 Accu, pas de chargeur Le tout fonctionne Mise à prix : 60€



**Lot n° 14**

Scie sauteuse MAKITA DJV180 Visseuse à placo MAKITA DFS452 Sans accu, ni chargeur Le tout fonctionne Mise à prix : 60€



**Lot n° 15**

Scie sabre MAKITA DJR189 Rabot MAKITA DKTP180 Sans accu, ni chargeur Fonctionnent Mise à prix : 60€



**Lot n° 16**

Visseuse à placo MAKITA avec son dévidoir Boulonneuse à choc MAKITA DTW190 Pas d'accu, ni chargeur Fonctionnent Mise à prix : 60€



**Lot n° 17**

Radio de chantier MAKITA (fonctionne, poignée accidentée) Sans accu, ni chargeur Mise à prix : 30€



**Lot n° 18**

Perforateur MAKITA DHR264 2 Accus, 1 chargeur double Le tout dans son coffret et fonctionne Mise à prix : 40€



**Lot n° 19**

Marteau-Perforateur MAKITA DHR202 1 Accu, environ 20 mèches à béton Le tout dans son coffret et fonctionne Mise à prix : 40€



**Lot n° 20**

Marteau-Perforateur MAKITA DHR202 1 Accu Le tout dans son coffret et fonctionne Mise à prix : 40€



**Lot n° 21**

Marteau-Perforateur MAKITA DHR202 1 Accu Le tout dans son coffret et fonctionne Mise à prix : 40€



**Lot n° 22**

Perforateur MAKITA DHR171 1 Accu Le tout dans son coffret et fonctionne Mise à prix : 40€



**Lot n° 23**

Boulonneuse MAKITA DTW1002 1 Accu Le tout dans son coffret et fonctionne Mise à prix : 30€



**Lot n° 24**

Scie plongeante MAKITA DSP600 2 Accus Le tout dans son coffret et fonctionne Mise à prix : 40€



**Lot n° 25**

Scie plongeante MAKITA DPS600 2 Accus Le tout dans son coffret et fonctionne Mise à prix : 40€



**Lot n° 26**

Affleureuse/Défonceuse MAKITA DRT50 2 Coffrets de fraises Pas d'accu, ni chargeur Le tout dans son coffret et fonctionne Mise à prix : 40€



**Lot n° 27**

Affleureuse filaire MAKITA RT0702C Le tout dans son coffret et fonctionne Mise à prix : 40€



**Lot n° 28**

Rabot MAKITA Sans accu, ni chargeur Le tout dans son coffret et fonctionne Mise à prix : 30€



**Lot n° 29**

Rabot filaire MAKITA KP0810 Dans son coffret et fonctionne Mise à prix : 30€



**Lot n° 30**

Scie à sol MAKITA DGA900 2 Accus, 1 chargeur double (prise à revoir) Fonctionne Mise à prix : 30€



**Lot n° 31**

Marteau-Perforateur filaire MAKITA HM0871C 3 Burins Dans son coffret et fonctionne Mise à prix : 40€



**Lot n° 32**

Perceuse filaire MAKITA HP2071F Dans son coffret et fonctionne Mise à prix : 30€



**Lot n° 33**

Scie circulaire MAKITA DHS900 avec 1 lame 2 Accus, 1 Chargeur double Le tout dans son coffret et fonctionne Mise à prix : 40€



**Lot n° 34**

Scie circulaire MAKITA DHS900 avec 1 lame 2 Accus, 1 Chargeur double Le tout dans son coffret et fonctionne Mise à prix : 40€



**Lot n° 35**

Scie circulaire filaire MAKITA 5903R Dans son coffret et fonctionne Mise à prix : 40€



**Lot n° 36**

Scie circulaire filaire MAKITA 5903R Dans son coffret et fonctionne Mise à prix : 40€



**Lot n° 36.1**

Scie circulaire filaire MAKITA 5903R Dans son coffret et fonctionne Mise à prix : 40€



**Lot n° 37**

Scie circulaire filaire MAKITA 5903R Dans son coffret et fonctionne Mise à prix : 40€



**Lot n° 38**

Scie circulaire filaire MAKITA 5903R Dans son coffret et fonctionne + Règle alu MAKITA  
Mise à prix : 50€



**Lot n° 39**

Scie circulaire filaire MAKITA HS7101 Dans son coffret et fonctionne Mise à prix : 40€



**Lot n° 40**

Burineur filaire BOSCH PROFESSIONAL GSH11VC Dans son coffret et fonctionne Mise à prix : 40€



**Lot n° 41**

Meuleuse filaire MAKITA GA9020 (charbon à revoir) Dans son coffret et fonctionne +  
Meuleuse filaire PAG200C HS Mise à prix : 60€



**Lot n° 42**

Pistolet à colle MAKITA DCG180 Sans accu, ni chargeur Dans son coffret et fonctionne Mise à prix : 30€



**Lot n° 43**

Ponceuse orbitale filaire BOSCH Professional GEX40-150 Dans son coffret et fonctionne +  
Ponceuse BOSCH PEX400 (plateau à revoir) Mise à prix : 60€



**Lot n° 44**

Scie circulaire filaire PROTOOL, Fonctionne + Règle alu PROTOOL Mise à prix : 40€



**Lot n° 45**

Perceuse filaire MAKITA DS4012 Fonctionne Mise à prix : 30€



**Lot n° 46**

Projecteur MAKITA DMN805 Sur batterie ou filaire Fonctionne Mise à prix : 30€



**Lot n° 47**

Meuleuse filaire MAKITA 9558HMR (d. 125) Dans son coffret et fonctionne Mise à prix : 30€



**Lot n° 48**

Scie sabre filaire MAKITA JR3060T Dans son coffret et fonctionne Mise à prix : 30€



**Lot n° 49**

Scie sabre filaire MAKITA JR3051T Dans son coffret et fonctionne Mise à prix : 30€



**Lot n° 50**

Marteau-perforateur METABO VUHEV2860-2 QUICK Dans son coffret et fonctionne Mise à prix : 40€



**Lot n° 51**

Cloueur pneumatique ALSAFIX Dans son coffret Mise à prix : 40€



**Lot n° 52**

Cloueur pneumatique CN890S Dans son coffret Mise à prix : 40€



**Lot n° 53**

Cloueur pneumatique CN890S Dans son coffret Mise à prix : 40€



**Lot n° 54**

Cloueur pneumatique SUPERSIDER MAX Dans son coffret Mise à prix : 40€



**Lot n° 55**

Cloueur pneumatique SUPERSIDER MAX Dans son coffret Mise à prix : 40€



**Lot n° 56**

Cloueur pneumatique TJEP KA 1 Dans son coffret Mise à prix : 40€



**Lot n° 57**

Laser BOSCH PROFESSIONAL GLL 3-80 CG 1 Accu, 1 Chargeur Le tout dans son coffret et fonctionne Mise à prix : 30€



**Lot n° 58**

Laser BOSCH PROFESSIONAL GLL 3-80 CG 1 Accu, 1 Chargeur Le tout dans son coffret et fonctionne Mise à prix : 30€



**Lot n° 59**

Laser BOSCH PROFESSIONAL GLL 3-80 CG 1 Accu, 1 Chargeur Le tout dans son coffret et fonctionne Mise à prix : 30€



**Lot n° 60**

Laser BOSCH PROFESSIONAL GLL 3-80 CG 1 Accu, 1 Chargeur Le tout dans son coffret et fonctionne Mise à prix : 30€



**Lot n° 61**

Laser BOSCH PROFESSIONAL GLL 3-80 CG 1 Accu, 1 Chargeur Le tout dans son coffret et fonctionne Mise à prix : 30€



**Lot n° 62**

Laser DEKO 1 Chargeur Le tout dans son coffret et fonctionne Mise à prix : 30€



**Lot n° 63**

Laser DEKO (fonctionne) 1 Chargeur (problème charge) Le tout dans son coffret Mise à prix : 30€



**Lot n° 64**

Laser WILMART 1 Chargeur Le tout dans son coffret et fonctionne + Trépied Mise à prix : 30€



**Lot n° 65**

Laser AGAPEC GAT220 1 Chargeur Le tout dans son coffret et fonctionne + Trépied et mire  
Mise à prix : 30€



**Lot n° 66**

Visseuse FESTOOL 2 Accus, 1 Chargeur Le tout dans son coffret et fonctionne Mise à prix : 40€



**Lot n° 67**

Perforateur FESTOOL 1 Accu, 1 Chargeur Le tout dans son coffret et fonctionne + Coffret de forets à chanfreiner Mise à prix : 50€



**Lot n° 68**

Perforateur FESTOOL 1 Accu, 1 Chargeur Le tout dans son coffret et fonctionne Mise à prix : 50€



**Lot n° 69**

Perforateur FESTOOL (état moyen) 3 Visseuses FESTOOL (état moyen) 3 Accus, 2 Chargeurs (dont 1 HS) Le tout dans son coffret et fonctionne Mise à prix : 120€



**Lot n° 70**

Scie sauteuse FESTOOL 1 Accu, 1 Chargeur Le tout dans son coffret et fonctionne Mise à prix : 40€



**Lot n° 71**

Scie sauteuse filaire FESTOOL Dans son coffret et fonctionne Mise à prix : 40€



**Lot n° 72**

Multifonction FESTOOL 2 Accus, 1 Chargeur Le tout dans son coffret et fonctionne + Scie sauteuse (fonctionne) Mise à prix : 80€



**Lot n° 73**

Scie à matériaux isolants FESTOOL ISC240 2 Accus, 1 Chargeur Le tout dans son coffret et fonctionne Mise à prix : 40€



**Lot n° 74**

Scie à matériaux isolants FESTOOL ISC240 2 Accus, 1 Chargeur Le tout dans son coffret et fonctionne Mise à prix : 40€



**Lot n° 75**

Système de tronçonnage à diamant filaire FESTOOL AG 230 26R + Règle alu Mise à prix : 60€





**Lot n° 76**

Scie circulaire FESTOOL HKC 55 1 Accu, 1 Chargeur (accidenté) Le tout dans son coffret et fonctionne + Règle alu Mise à prix : 60€



**Lot n° 77**

Scie circulaire FESTOOL HKC 55 1 Accu Le tout dans son coffret et fonctionne + Règle alu Mise à prix : 60€



**Lot n° 78**

Scie circulaire FESTOOL HKC 55 1 Accu Le tout dans son coffret et fonctionne + Règle alu Mise à prix : 60€



**Lot n° 79**

Scie circulaire FESTOOL HKC 55 1 Accu Le tout dans son coffret et fonctionne + Règle alu Mise à prix : 60€



**Lot n° 80**

Scie circulaire FESTOOL HKC 55 1 Accu Fonctionne + Règle alu Mise à prix : 60€



**Lot n° 81**

Scie circulaire FESTOOL HKC 55 1 Accu Fonctionne + Règle alu Mise à prix : 60€





**Lot n° 82**

Scie à onglet FESTOOL avec aspirateur FESTOOL Mise à prix : 60€



**Lot n° 83**

2 Aspirateurs FESTOOL (s'allument) Mise à prix : 40€



**Lot n° 84**

Rainureuse HUSQVARNA K760 Mise à prix : 30€



**Lot n° 85**

Découpeuse à disque STIHL TS 420 Mise à prix : 40€



**Lot n° 86**

Tronçonneuse STIHL MS 192T (démarre) Mise à prix : 40€



**Lot n° 87**

2 Affûteuses (dont 1 OREGON et 1 HOLZMANN) - Fonctionnent Mise à prix : 40€



**Lot n° 88**

Ponceuse girafe MIRKA MIRO 955, fonctionne (prix neuf sur internet : 1040€) Mise à prix : 80€



**Lot n° 89**

Palan électrique HGS400/800 (fonctionne) Mise à prix : 50€



**Lot n° 90**

Scie radiale filaire FESTOOL KS60E (fonctionne) sur son bâti Mise à prix : 40€



**Lot n° 91**

Scie sur table MAFELL ERIKA 85, 2024 (fonctionne) Mise à prix : 300€



**Lot n° 92**

Bâti MAKITA 2 Servantes à rouleaux Mise à prix : 50€



**Lot n° 93**

Groupe électrogène ENERGER GG6150, fonctionne Mise à prix : 80€



**Lot n° 94**

Compresseur LACME COMPRESTAR avec dérouleur d'air et manomètre Mise à prix : 400€



**Lot n° 95**

Compresseur PRODIF SUPER50 avec dérouleur de tuyau et manomètre (roue accidentée)  
Mise à prix : 80€



**Lot n° 96**

Compresseur SIL 860V (fonctionne) avec un dérouleur de tuyau d'air Mise à prix : 80€



**Lot n° 97**

2 Compresseurs ALSAFIX ALAIR 20/255 (non testé, état?) Mise à prix : 150€



**Lot n° 98**

Ponceuse orbitale filaire MIRKA Dans son coffret et fonctionne Mise à prix : 40€



**Lot n° 99**

Paire de servantes à rouleaux et à billes MACC Mise à prix : 40€



**Lot n° 100**

Paire de servantes à rouleaux et à billes MACC Mise à prix : 40€



**Lot n° 101**

Pompe à peinture airless PROGOLD PROTECH S, fonctionne Mise à prix : 400€



**Lot n° 102**

5 Règles alu Mise à prix : 50€



**Lot n° 103**

Débroussailleuse EDENPARK, démarre Mise à prix : 30€



**Lot n° 104**

7 Niveaux à bulle 3 Règles alu Lames de scie Jeux de cales 2 Harnais Diverses pièces d'affleureuse MAKITA Caisses électroportatives Sangles, Égoïnes 2 Brouettes Mise à prix : 100€



**Lot n° 105**

Jeux de chaînes LEVEX 4 brins, 12/2023 2 Petites sangles Mise à prix : 30€



**Lot n° 106**

10 Serre joints Mise à prix : 100€



**Lot n° 107**

2 Ventouses Mise à prix : 20€



**Lot n° 108**

2 Ventouses Mise à prix : 20€



**Lot n° 109**

2 Ventouses Mise à prix : 20€



**Lot n° 110**

Humidimètre bois BOSCH Mise à prix : 30€



**Lot n° 111**

Chauffage de chantier MECAFER MH3000 (fonctionne) 3 Projecteurs filaires (fonctionnent)  
Mise à prix : 40€



**Lot n° 112**

Enrouleur pneumatique automatique LACME (20m) Mise à prix : 30€



**Lot n° 113**

6 Allonges (non testées) Mise à prix : 60€



**Lot n° 114**

4 Tréteaux pliants dont 2 STANLEY Mise à prix : 80€



**Lot n° 115**

3 Caisses à outils STANLEY garnies d'outillage à main, équerres, scies cloches, burins, marteaux, mètres, scie à métaux, agrafeuse SIPLEC, agrafeuse PARKSIDE, Coffret de douilles MAGNUSSON Mise à prix : 100€



**Lot n° 116**

2 Tréteaux de maçon EUROPAPRO Mise à prix : 80€



**Lot n° 117**

Lève-plaque EDMA PLAQUE CABLE, 60kg Mise à prix : 100€



**Lot n° 118**

Diable roues pleines Mise à prix : 30€



**Lot n° 119**

Transpalette LEVAC, 2,5T Mise à prix : 80€



**Lot n° 120**

Échafaudage roulant CENTAURE CHRONO 3, 2 plateaux Mise à prix : 300€



**Lot n° 120.1**

Échafaudage roulant CENTAURE CHRONO 3, 2 plateaux Mise à prix : 300€



**Lot n° 121**

Échafaudage roulant hauteur 5m DUARIB classe 3 Acheté 1 500€ en 06/2025 Mise à prix : 800€



**Lot n° 122**

Échafaudage DACAME 72m2, 12 plateaux Acheté 3000€ en 11/2023 Mise à prix : 1200€



**Lot n° 123**

Échelle alu CENTAURE 3 brins Mise à prix : 80€



**Lot n° 124**

Échelle alu FACAL 3 brins Mise à prix : 80€



**Lot n° 124.1**

Échelle alu CENTAURE 2 brins Mise à prix : 50€



**Lot n° 125**

Échelle alu PROFOR 3 brins Escabeau PROFOR 5 marches Mise à prix : 100€



**Lot n° 126**

Échelle alu PORFOR 2 brins Escabeau PROFOR 5 marches Mise à prix : 100€



**Lot n° 127**

Échelle alu CENTAURE 2 brins Escabeau CENTAURE 4 marches Marche-pied CENTAURE 3 marches Mise à prix : 150€



**Lot n° 128**

2 Escabeaux alu 3 et 5 marches Échelle alu CENTAURE 2 brins Brun d'échelle alu Mise à prix : 150€



**Lot n° 129**

Chariot élévateur à gaz FENWICK Modèle H25T Numéro de série H2X392P00532/2003 Levée 4.20m Charge maximale 2500 Kg Nombre d'heure : 7359H Acheté 15 000€ en 03/2024 Mise à prix : 6000€



**Lot n° 130**

Poutre de levage INTRA SE Type : 1221046008 Numéro de série : 2023J0161 Achetée 1 788€ en 12/2023 Mise à prix : 200€



**Lot n° 131**

- LIDER



**Lot n° 131.1**

- PEUGEOT



**Lot n° 132**

Raboteuse IDEAL 420 MD 986 numéro de série 264 1186 D45 Mise à prix : 200€





**Lot n° 133**

Dégauchisseuse COPEAU, modèle ancien, moteur déclaré hs Mise à prix : 200€



**Lot n° 134**

Scie à ruban, modèle ancien, sans marque apparente, sans plaque Mise à prix : 200€



**Lot n° 135**

Sur 5 palettes : bois : poutres , bastaings, planches, poteaux, chevrons Mise à prix : 80€



**Lot n° 136**

Environ 30 planches de OSB 1,20m x 2,80m, épaisseur 14mm + Diverses chutes Mise à prix : 100€



**Lot n° 137**

Lot de rouleaux de pare-vapeur entamés 4 Structures en chevrons Mise à prix : 80€



**Lot n° 138**

Chaise de jardin en bois (fabrication artisanale) Accoudoir accidenté Mise à prix : 30€



**Lot n° 139**

Banc en bois, environ 2,20m (fabrication maison) Mise à prix : 30€



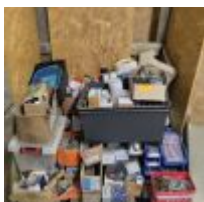
**Lot n° 140**

Luge en bois (fabrication maison) Mise à prix : 30€



**Lot n° 141**

Structure de plancher (environ 3,30m x 5,60m) Mise à prix : 100€



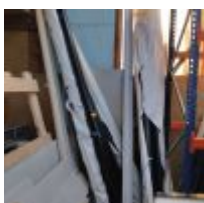
**Lot n° 142**

Palettes de consommables : pointes, visses, peintures, chevilles, tirefonds... Mise à prix : 120€



**Lot n° 143**

A l'étage (au dessus de l'entrée) : parquets entamés, isolants, 3 blocs-porte, laine-verre entamée, parquet massif entamé, escalier de meunier... Mise à prix : 80€



**Lot n° 144**

A l'étage (2ème partie) : fixations, éléments de gouttières pvc, descentes de gouttières pvc, supports de gouttière galva et pvc, chutes de tôles pliées laquées, gaines, interrupteurs, boîtes à sceller, fenêtre avec volet roulant, rouleaux de membranes Mise à prix : 80€



**Lot n° 145**

Sur 2 étagères WURTH : accessoires de fixations comprenant sabots, cartons de pointes, carton de silicone, scotch, harnais, tirefonds, cales de montage, sangles, boîtes de visse...  
Mise à prix : 100€



**Lot n° 146**

Environ 29 étais (différents modèles) Mise à prix : 120€



**Lot n° 147**

2 Tréteaux de maçon Mise à prix : 80€



**Lot n° 148**

Environ 20 serre-joints de maçon, 2 coupe-boulons, 2 masses, pelle, 15 piquets d'implantation, 2 règles alu, niveau, 2 pulvérisateurs Mise à prix : 80€



**Lot n° 149**

Sur les racks (sans les racks) : Stock de 3 blocs portes, membrane EPDM, fixations ISOVER, 8 ballots ISCELLE, bâches, planches, mortiers, tuyaux d'eau... Mise à prix : 80€



**Lot n° 150**

Maison ossature bois (commencée), environ 45m2 2 Éléments de charpente Élément mur  
Mise à prix : 5000€



**Lot n° 151**

Lot de bois (extérieur) : bastaings, chevrons, planches de bardage Mise à prix : 80€



**Lot n° 152**

Palette de liteaux en 45X25MM Mise à prix : 100€



**Lot n° 153**

Sur 4,5 palettes : isolant STEICO FLEX F036 (1220X575MM) Mise à prix : 100€



**Lot n° 154**

Sur 4 palettes : BIOFIBTRIO, panneaux isolant végétale à fibre de chanvre, lin et coton Mise à prix : 100€



**Lot n° 155**

Sur 2 palettes : panneaux de fibre de bois (épaisseurs différentes) Mise à prix : 100€



**Lot n° 156**

Barnum bâché 12x6m Acheté 2900€ en 03/2025 Mise à prix : 1000€



**Lot n° 157**

Sur 4 palettes : chutes de tôles bac acier +12 bastaings 15X50mm Mise à prix : 100€



**Lot n° 158**

5 Poteaux 140X140 (différentes longueurs) 2 Poteaux 200X200MM (différentes longueurs)  
Mise à prix : 100€



**Lot n° 159**

2 Palettes de pavés entamés 2 Palettes de parpaings entamés Mise à prix : 80€



**Lot n° 160**

Lot d'environ 15 tôles bac acier noir Mise à prix : 150€



**Lot n° 161**

Lot d'environ 10 tôles isolées (2 modèles) Mise à prix : 100€



**Lot n° 162**

Cuisine d'extérieur, bardage bois Mise à prix : 300€





**Lot n° 163**

Toilettes sèches (environ 130x90x220cm) Mise à prix : 300€



**Lot n° 164**

Toilettes sèches (environ 130x90x220cm) Mise à prix : 300€



**Lot n° 165**

Toilettes sèches (environ 130x90x220cm) Mise à prix : 300€



**Lot n° 166**

Toilettes sèches (environ 130x90x220cm) Mise à prix : 300€



**Lot n° 167**

Module extérieur, bardage bois, grande baie vitrée (environ 360x480x360cm) Mise à prix : 10000€



**Lot n° 167.1**

Studio de jardin PERMAKUB, 12m3 Enlèvement sur rendez-vous par entreprise spécialisée - coût approximatif : 3000€ Vendu sur désignation Se trouvant à ZAC De Cap Malo av Phare du Grand JARD, 35520 MELESSE (GENERATION GOLF) Mise à prix : 10 000€



**Lot n° 168**

Arche en bois Mise à prix : 1000€



**Lot n° 168.1**

Espace détente (environ 4,05x3,35m) comprenant : Table, deux bancs et un claustra, le tout fabrication artisanale + Canapé et 2 fauteuils en résine (accidentés) Mise à prix : 100€



**Lot n° 169**

5 Bureaux fabrication artisanale 4 Fauteuils dactylo Canapé usagé 2 Chaises pliantes Étagères en pin Meuble à cases Table haute + 2 Ecrans AOC, Clavier, Souris, 3 Lampes Mise à prix : 80€



**Lot n° 170**

4 Fauteuils velours Canapé velours 2 Tabourets hauts Chaise, 2 Chaises hautes Table à hauteur d'appui Mise à prix : 80€



**Lot n° 171**

Ordinateur portable ASUS Notebook, modèle : TUF507N Chargeur, Sacoche (s'allume le 17/3, mot de passe non communiqué) Mise à prix : 100€



**Lot n° 172**

Ordinateur portable LENOVO Intel COREi3, modèle : V15G3IAP, 2023 Chargeur (s'allume le 17/3, mot de passe non communiqué) Mise à prix : 100€



**Lot n° 173**

Ordinateur portable LENOVO Intel COREi3, modèle : V15G3IAP, 2023 Chargeur (s'allume le 17/3, mot de passe non communiqué) Mise à prix : 100€



**Lot n° 174**

Ordinateur portable ASUS VIVOBOOK Intel COREi3, modèle : X1502Z Sacoche, Chargeur (s'allume le 17/3, mot de passe : Boisdellys2023) Mise à prix : 100€



**Lot n° 175**

Ordinateur portable ASUS SonicMaster, modèle : P1511CE Chargeur (s'allume le 17/3, mot de passe non communiqué) Mise à prix : 100€



**Lot n° 176**

Ordinateur portable ASUS SonicMaster Intel COREi3, modèle : P1115CE Chargeur (s'allume le 17/3, pas besoin de mot de passe) Mise à prix : 100€



**Lot n° 177**

Ordinateur portable ASUS SonicMaster Intel COREi3, modèle : P1504J Chargeur (s'allume le 17/3, mot de passe non communiqué) Mise à prix : 100€



**Lot n° 178**

2 Écrans AOC sur méduse 3 Claviers, Souris Mise à prix : 40€



**Lot n° 179**

2 Écrans AOC 2 Claviers Mise à prix : 40€



**Lot n° 180**

Vidéoprojecteur ACER, modèle DNX1911 (s'allume) avec sacoche et carton Mise à prix : 50€



**Lot n° 181**

Table de travail, fabrication artisanale 2 Fauteuils dactylo Buffet 2 portes Meuble 4 cases Meuble 2 tiroirs (avec code) Mise à prix : 100€



**Lot n° 182**

2 Chaises pliantes Réfrigérateur table top BLUESKY 2 Micro-ondes WHIRLPOOL et KERWAVE 3 Cafetières dont 1 TRISTAR et 1 SEB (anciennes) Bouilloire ROWENTA Vaisselle Mise à prix : 100€



**Lot n° 183**

Tireuse à bière KRUPS BeerTender VB45 Mise à prix : 50€

# CONDITIONS GÉNÉRALES DE VENTE

## SCP GAUDUCHEAU JEZEQUEL

### COMMISSAIRE DE JUSTICE

#### Déroulement de la vente

Les lots sont vendus « en l'état » sans aucune garantie de désignation, de qualité, de quantité, de taille et de contenance. Les indications fournies ne l'étant qu'à titre indicatif, aucune réclamation ne sera admise une fois l'adjudication prononcée. Le commissaire de justice, dans l'intérêt de la procédure, établit les lots de la manière qu'il juge utile. Il se réserve aussi la faculté de retirer de la vente tous les objets qu'il considérera n'avoir pas atteint un prix suffisant, sans avoir à motiver le retrait.

La vente est conduite en Euros. Les montants annoncés sont hors frais.

#### Adjudication

Les enchères publiques sont ouvertes à toute personne majeure possédant sa pleine capacité juridique. L'enchère est portée sur un lot, soit à haute voix, soit par signe, soit via le « live » et est remportée par le plus offrant et dernier enchérisseur. Le simple fait de porter une enchère engage l'enchérisseur ; si aucune enchère supérieure n'est portée après lui, le lot lui est adjugé.

L'adjudicataire est tenu de déclarer son nom et adresse aussitôt l'adjudication prononcée.

Lorsque deux ou plusieurs enchérisseurs ont simultanément porté une enchère équivalente sur le même objet et le réclament après le prononcé du mot « Adjugé », ledit objet est immédiatement remis en vente au prix proposé par les enchérisseurs et chaque personne présente est admise à enchérir à nouveau.

L'objet disputé sera alors adjugé à nouveau au plus offrant et dernier enchérisseur.

#### Vente en live

Certaines ventes sont accessibles en live sur le site [www.interencheres.com](http://www.interencheres.com).

Le commissaire de justice se réserve le droit de demander des informations complémentaires avant de valider les inscriptions des potentiels acquéreurs pour enchérir en ligne. Toute enchère en ligne sera considérée comme un engagement irrévocable d'achat.

L'adjudicataire en ligne autorise le commissaire de justice à utiliser les informations de carte de crédit pour procéder au paiement, partiel ou total, de ses acquisitions y compris les frais à la charge de l'acheteur éventuellement majorés comme susmentionnés.

Les lots judiciaires hors véhicules vendus en live sur [www.interencheres.com](http://www.interencheres.com) sont assortis de frais de live de 1%HT soit 1,20%TTC.

Les véhicules vendus en live sur [www.interencheres.com](http://www.interencheres.com) sont assortis de frais de live de 40€HT soit 48€TTC par véhicule.

Le commissaire de justice ne peut être tenu responsable en cas d'incidents techniques sur le live.

Le fait d'avoir validé les conditions générales de vente en cliquant emporte l'acceptation de celles-ci ainsi que l'acceptation des frais.

Les seules données personnelles collectées sont celles qui seront transmises volontairement lors de la création du compte de l'enchérisseur.

Les informations recueillies font l'objet d'un traitement informatique destiné exclusivement à un usage interne et au bon fonctionnement du compte client de l'enchérisseur.

Conformément à la loi 'informatique et libertés' du 6 janvier 1978 modifiée en 2004, l'enchérisseur bénéficie d'un droit d'accès et de rectification aux informations qui le concerne, qu'il peut exercer en s'adressant à : [contact@cprennes.com](mailto:contact@cprennes.com)

Il peut également, pour des motifs légitimes, s'opposer au traitement des données le concernant.

#### Frais, TVA et exportation

Les frais légaux en sus des enchères sont de 11,90% HT (14,28%TTC) sur chaque lot. La TVA de 20% est incluse dans le prix marteau et récupérable pour les assujettis.

La vente a lieu TTC. La TVA est comprise dans le prix d'adjudication. Lorsque le bien n'est pas soumis à la TVA, la vente se fait sans TVA récupérable.

S'agissant des véhicules, ils sont assortis, en sus des frais de 14,28% TTC, d'un forfait de 120€ TTC comprenant le contrôle technique, la mise à disposition du véhicule et les frais de dossier.

L'adjudicataire qui souhaite exporter doit signaler, immédiatement après la vente, son intention d'exporter.

Pour les lots vendus à l'export ou nécessitant des formalités douanières particulières, il revient à l'adjudicataire de prendre toutes dispositions pour réaliser ou faire réaliser par un transitaire les formalités d'exportation.

L'exportation des lots hors du territoire communautaire devra avoir lieu avant la fin du troisième mois suivant celui au cours duquel la vente a été effectuée.

Le remboursement de la TVA se fera uniquement par virement et sur présentation du EX1. Tout EX1 mentionnant un EUR1, devra être accompagné d'un certificat de conformité justifiant la déclaration d'origine préférentielle qui reste à la charge de l'adjudicataire. Sans ce document, la TVA ne pourra pas être remboursée.

L'acheteur particulier achetant un lot pour l'exportation a l'obligation de se présenter à un transitaire dans un délai de 4 jours après la vente. Dans ce délai de 4 jours :

- L'acheteur particulier doit se présenter à un transitaire (au-delà de ce délai : aucune modification ne sera faite),
- La facture sera annulée et faite en HT ou TTC au nom du transitaire (avec les pièces justifiant du respect de son contingent d'achat si règlement en HT),
- Le règlement doit se faire par le transitaire qui fournit extrait K-bis, n° de TVA intracommunautaire, pièces d'identité du gérant.
- Le transitaire fera de son côté le nécessaire auprès de l'acheteur particulier et du centre des impôts dont il dépend pour les formalités d'exportation et le remboursement de la TVA.

Tout acquéreur de l'Union européenne, assujetti à la TVA, doit, au moment de la vente, indiquer son numéro d'identification en vue d'une livraison intra-communautaire dès l'adjudication prononcée et justifier de l'expédition vers l'autre état membre dans un délai de 2 mois après l'adjudication.

Le commissaire de justice décline toute responsabilité sur les conséquences juridiques et fiscales d'une fausse déclaration de l'acquéreur.

Dans tous les cas, l'acquéreur devra acquitter la TVA le jour de la vente.

Le commissaire de justice étant mandataire agissant pour le compte du vendeur, c'est le vendeur de l'objet taxé qui est seul responsable de la déclaration et du paiement de la TVA auprès des autorités fiscales compétentes.

## Changement de nom

Aucun changement de nom ne sera effectué.

Toute personne, mandatée pour acheter pour le compte d'une société ou d'une personne, doit présenter avant la vente :

- Mandat
- Pièce d'identité du mandataire
- Pour les mandants « société » : Kbis et 2 pièces d'identité du représentant légal
- Pour les mandants « personne » : 2 pièces d'identité
- Moyen de paiement au nom du mandant

## Règlement

La vente est faite exclusivement au comptant, sur présentation de deux pièces d'identité, attestation de solvabilité bancaire et extrait Kbis de moins de 3 mois pour les professionnels.

Le règlement peut s'effectuer par :

- Carte bancaire
- Virement swift, tous frais à la charge du donneur d'ordre (après validation préalable de nos services)
- Chèque de banque
- Chèque ordinaire assorti d'une lettre accréditive de banque

(Modèle de lettre accréditive : « Nous, nom de la banque, certifions que le chèque n° X émis par la société nom de votre société, d'un montant de xx€ remis à la SCP Gauducheau-Jézéquel, lors de la vente du ..., sera honoré à sa présentation. » Cette lettre doit être rédigée sur papier à en-tête de la banque, avec le cachet de la banque et sans date limitative) - Aucun crédoc n'est accepté en direct. Obligation pour les acquéreurs de s'adresser à un transitaire.

A défaut de paiement comptant, l'objet impayé pourra être remis en vente immédiatement selon la procédure de folle enchère, sans mise en demeure ni aucune formalité de justice, aux risques et périls de l'adjudicataire fol enchérisseur. Ce dernier sera tenu de la différence entre son prix d'adjudication et celui de la revente sur folle enchère, sans pouvoir prétendre à l'excédent s'il existe, cet excédent revenant au vendeur.

L'officier public sera seul appréciateur des cas de folle enchère.

En cas de règlement par chèque, si celui-ci n'est pas honoré, la procédure de folle enchère pourra, après notification au débiteur et une mise en demeure, être poursuivie lors de la prochaine adjudication.

## Impayés et litiges

Tout bordereau d'adjudication demeuré impayé ou ayant fait l'objet d'un retard de paiement est susceptible d'inscription au Fichier des restrictions d'accès aux ventes aux enchères (« Fichier TEMIS ») mis en œuvre par la société Commissaires-Priseurs Multimédia (CPM), société anonyme à directoire, ayant son siège social sis à (75009) Paris, 37 rue de Châteaudun, immatriculée au registre du commerce et des sociétés de Paris sous le numéro 437 868 425. Le Fichier TEMIS peut être consulté par toutes les structures de vente aux enchères opérant en France abonnées à ce service. La liste des abonnés au Service TEMIS est consultable sur le site [www.interencheres.com](http://www.interencheres.com), menu « Acheter aux enchères », rubrique « Les commissaires-priseurs ». L'inscription au Fichier TEMIS pourra avoir pour conséquence de limiter la capacité d'enchérir de l'enchérisseur auprès des Professionnels Abonnés au service TEMIS. Elle entraîne par ailleurs la suspension temporaire de l'accès au service « Live » de la plateforme [www.interencheres.com](http://www.interencheres.com) gérée par CPM, conformément aux conditions générales d'utilisation de cette plateforme.

Le délai de prescription est de 5 ans à compter du jour d'adjudication.

## Cas particuliers

Le commissaire de justice annonce que tous les matériels qui ne seraient pas conformes à la législation en vigueur et à la réglementation du travail sont réputés être vendus pour pièces, à charge pour les acquéreurs de les mettre aux normes avant toute éventuelle utilisation.

Les marchandises périmées sont vendues à charge de destruction et il appartient à l'acheteur de contrôler qu'elles répondent aux conditions d'hygiène et de santé légales en vigueur.

Les véhicules sont vendus en l'état avec un certificat de vente, la fiche d'identification ou la carte grise étant expédiées sous 15 jours à réception du règlement total. Ils sont assortis, en sus des frais légaux, d'un forfait de 120€ TTC comprenant le contrôle technique, la mise à disposition et les frais de dossier. L'adjudicataire doit souscrire une assurance automobile préalable afin de pouvoir circuler et se soumettre à toutes les lois permettant le roulage, notamment en ce qui concerne l'état mécanique et l'état des pneus.

Lorsque le contrôle technique fait état d'une « Défaillance critique » le véhicule ne peut pas circuler, un enlèvement sur plateau est obligatoire. Les contre-visites indiquées par le contrôle technique doivent être réalisées dans les délais.

## Ordres d'achat

Si vous ne pouvez pas être présent lors de la vente, vous pouvez participer à la vente en live et laisser des ordres d'achat sur Interenchères ou en contactant l'étude au 02 30 96 36 33 ainsi que par mail à [contact@cprennes.com](mailto:contact@cprennes.com)

Le commissaire de justice se réserve le droit d'exécuter les ordres d'achat qui lui sont confiés.

Le commissaire de justice ne peut être considéré comme responsable pour avoir manqué d'exécuter un ordre par erreur ou pour toute autre cause.

L'étude ne se charge pas des expéditions.

## Enlèvement des lots

Le transfert de propriété est réalisé de plein droit dès le prononcé du mot « Adjugé ».

L'adjudicataire est totalement et exclusivement responsable des opérations d'enlèvement, de chargement, et de transport des biens adjugés.

En aucun cas la responsabilité du commissaire de justice ne pourra être recherchées à ces titres.

Il est rappelé que les adjudicataires sont également responsables des dommages causés ou subis lors de l'enlèvement des lots, à savoir les dommages corporels s'ils se blessent eux-mêmes ou une autre personne, ainsi que les dommages causés aux lots des autres adjudicataires et à l'immeuble.

Les lots doivent être pris dès la fin de la vente après paiement complet du bordereau.

Pour les acheteurs en live et les acheteurs ne pouvant pas tout emporter à la fin de la vente, les modalités d'enlèvement sont définies à l'avance par le commissaire de justice, indiquées dans la publicité de la vente et rappelées lors de l'annonce des conditions de vente.

L'étude n'assure aucune expédition des lots. L'acquéreur peut mandater le transporteur de son choix.

L'étude ne peut être tenu pour responsable en cas de retard, d'avarie, de dégradation ou de perte du bien lors du transport.

L'acquéreur en supporte le coût, et en prend l'entière responsabilité.

Il lui appartient de respecter l'ensemble des préconisations, conseils et indications du transporteur, notamment lors de la réception, sous peine d'être privé de tout recours contre ce transporteur et de toute indemnisation.

Dans le cas où un acheteur ne viendrait pas chercher ses lots dans le cadre des modalités annoncées, ceux-ci seront transportés à ses frais à notre dépôt. Si les lots ne sont pas récupérés dans les 8 jours suivant ce transport, des frais de gardiennage de 40€HT/jour/lot et de gestion de dossier de 150€HT/lot seront facturés à l'adjudicataire.