

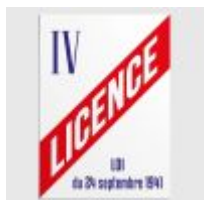
# LICENCES IV - OBJETS ET MOBILIER ANCIENS - INFORMATIQUE - BROCANTE - OUTILLAGE - RESTAURATION - SALON DE COIFFURE

21 RUE DES BINTINAIS

**À NOYAL-CHATILLON-SUR-SEICHE (35230)**

**Le Jeudi 29 Janvier 2026**

**A 09H30**



## Lot n° 1.1

Licence IV dépendant de la liquidation judiciaire simplifiée DIM ALICE & MERVEILLES, exploitée à BAULON (35) Cahier des charges disponible sur demande à l'étude : [elorgere@cprelles.com](mailto:elorgere@cprelles.com). Transfert à charge de l'acquéreur. Mise à prix : 8000€ Suite LJS DIM ALICE & MERVEILLES, à la requête du TC de RENNES, Me COLLIN Pauline, MJ



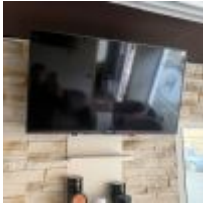
## Lot n° 2

4 Fauteuils de coiffage, 2 Fauteuils barber, Casque ELEGANT DRYER, Canapé tissu marron, Paire de fauteuils tissu marron, 2 Tabourets de coiffage « selle », Etagère (vendue sans le stock), Desserte (sans roulette) garnie de ciseaux, Lot de peignes, ciseaux. Se trouvant à RENNES. Mise à prix : 500€ Vendus sur désignation depuis l'Hôtel des ventes, 21 La Bentinais à NOYAL-CHATILLON-SUR-SEICHE jeudi 29/01 à 9H30. Exposition lundi 26/01 de 9H à 9H30 116 Boulevard Jacques Cartier à RENNES. Enlèvements mardi 3/02 de 9H à 10H. Suite LJ EURL DREADLOCKS NATTY COIFFURE, à la requête du TC de RENNES, Me COLLIN Pauline, MJ



## Lot n° 3

Bac shampoing inclinable et massant. Attention au démontage : obligation de mettre des bouchons aux arrivées d'eau. Se trouvant à RENNES. Mise à prix : 200€ Vendu sur désignation depuis l'Hôtel des ventes, 21 La Bentinais à NOYAL-CHATILLON-SUR-SEICHE jeudi 29/01 à 9H30. Exposition lundi 26/01 de 9H à 9H30 116 Boulevard Jacques Cartier à RENNES. Enlèvements mardi 3/02 de 9H à 10H. Suite LJ EURL DREADLOCKS NATTY COIFFURE, à la requête du TC de RENNES, Me COLLIN Pauline, MJ



**Lot n° 4**

TV SONY (fixée au plafond, à démonter proprement sans endommager le local), Ecran TV SONY, 2 Aspirateurs à cheveux EYEVAC SIBEL, 6Tondeuses dont WAHL, HAIRCUT, Lisseurs, Brosses, Peignes, Machine à café KRUPS NESPRESSO, Micro-onde FAR, Réfrigérateur SABA, Ventilateur. Se trouvant à RENNES. Mise à prix : 150€ Vendus sur désignation depuis l'Hôtel des ventes, 21 La Bintinais à NOYAL-CHATILLON-SUR-SEICHE jeudi 29/01 à 9H30. Exposition lundi 26/01 de 9H à 9H30 116 Boulevard Jacques Cartier à RENNES. Enlèvements mardi 3/02 de 9H à 10H. Suite LJ EURL DREADLOCKS NATTY COIFFURE, à la requête du TC de RENNES, Me COLLIN Pauline, MJ



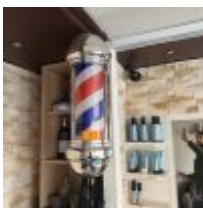
**Lot n° 5**

PC de caisse écran tactile avec tiroir caisse, douchette, imprimante ticket OXHO, Comptoir de caisse, Meuble bas de rangement ouvrant à 4 portes, Tabouret, Poubelle, 2 Plantes, Caméras, Extincteur. Se trouvant à RENNES. Mise à prix : 150€ Vendus sur désignation depuis l'Hôtel des ventes, 21 La Bintinais à NOYAL-CHATILLON-SUR-SEICHE jeudi 29/01 à 9H30. Exposition lundi 26/01 de 9H à 9H30 116 Boulevard Jacques Cartier à RENNES. Enlèvements mardi 3/02 de 9H à 10H. Suite LJ EURL DREADLOCKS NATTY COIFFURE, à la requête du TC de RENNES, Me COLLIN Pauline, MJ



**Lot n° 6**

Stock résiduel de produits capillaires et colorants Tête à coiffer, 2 Fauteuils barber HS. Se trouvant à RENNES. Mise à prix : 30€ Vendus sur désignation depuis l'Hôtel des ventes, 21 La Bintinais à NOYAL-CHATILLON-SUR-SEICHE jeudi 29/01 à 9H30. Exposition lundi 26/01 de 9H à 9H30 116 Boulevard Jacques Cartier à RENNES. Enlèvements mardi 3/02 de 9H à 10H. Suite LJ EURL DREADLOCKS NATTY COIFFURE, à la requête du TC de RENNES, Me COLLIN Pauline, MJ



**Lot n° 7**

Enseigne Barber Se trouvant à RENNES. Mise à prix : 40€ Vendue sur désignation depuis l'Hôtel des ventes, 21 La Bintinais à NOYAL-CHATILLON-SUR-SEICHE jeudi 29/01 à 9H30. Exposition lundi 26/01 de 9H à 9H30 116 Boulevard Jacques Cartier à RENNES. Enlèvements mardi 3/02 de 9H à 10H. Suite LJ EURL DREADLOCKS NATTY COIFFURE, à la requête du TC de RENNES, Me COLLIN Pauline, MJ



**Lot n° 8**

2 Enseignes (lion et Dreadlocks Natty) Se trouvant sur la façade. A démonter proprement sans endommager les murs. Mettre wagos ou dominos. Se trouvant à RENNES. Mise à prix : 100€ Vendues sur désignation depuis l'Hôtel des ventes, 21 La Bintinais à NOYAL-CHATILLON-SUR-SEICHE jeudi 29/01 à 9H30. Exposition lundi 26/01 de 9H à 9H30 116 Boulevard Jacques Cartier à RENNES. Enlèvements mardi 3/02 de 9H à 10H. Suite LJ EURL DREADLOCKS NATTY COIFFURE, à la requête du TC de RENNES, Me COLLIN Pauline, MJ



**Lot n° 9**

Boîtier d'appareil photo CANON EOS60D sans batterie ni objectif (cache batterie cassé mais fonctionnel) Mise à prix : 300€ Suite LJ EURL DREADLOCKS NATTY COIFFURE, à la requête du TC de RENNES, Me COLLIN Pauline, MJ EO



**Lot n° 10**

PC portable LENOVO THINKBOOK 14G2 ITL, core i3, 2021 avec chargeur et casque (s'allume, mot de passe inconnu) Mise à prix : 100€ Suite LJ SAS BOUGE TA BOITE, à la requête du TC de RENNES, Me MARGOTTIN Eric



**Lot n° 11**

PC portable HP PROBOOK 440 G7 avec chargeur, souris et casque (s'allume, code erreur) Mise à prix : 80€ Suite LJ SAS BOUGE TA BOITE, à la requête du TC de RENNES, Me MARGOTTIN Eric



**Lot n° 12**

PC portable LENOVO THINKBOOK 14G2 ARE, 2020 avec chargeur (s'allume, mot de passe inconnu) Mise à prix : 80€ Suite LJ SAS BOUGE TA BOITE, à la requête du TC de RENNES, Me MARGOTTIN Eric



**Lot n° 13**

PC portable HP PROBOOK 440G9, Core I3, Souris, Chargeur, Sacoche (S'allume, réinitialisé, pas besoin de mot de passe) Mise à prix : 100€ Suite LJ SAS BOUGE TA BOITE, à la requête du TC de RENNES, Me MARGOTTIN Eric



**Lot n° 14**

PC portable LENOVO THINKBOOK 14G2 ITL, 2021, avec chargeur et sacoche (s'allume, réinitialisé, pas besoin de mot de passe) Mise à prix : 100€ Suite LJ SAS BOUGE TA BOITE, à la requête du TC de RENNES, Me MARGOTTIN Eric



**Lot n° 15**

PC portable LENOVO Core I3, V14 IIL, 2007 avec chargeur et sacoche (s'allume, réinitialisé)  
Mise à prix : 80€ Suite LJ SAS BOUGE TA BOITE, à la requête du TC de RENNES, Me MARGOTTIN Eric



**Lot n° 16**

PC portable LENOVO THINKBOOK, AMD, 14 G3 ACL, 2022 avec chargeur (s'allume, réinitialisé) Mise à prix : 100€ Suite LJ SAS BOUGE TA BOITE, à la requête du TC de RENNES, Me MARGOTTIN Eric



**Lot n° 17**

PC portable DELL Core I5, VOSTRO avec chargeur (s'allume, non réinitialisé) Mise à prix : 80€ Suite LJ SAS BOUGE TA BOITE, à la requête du TC de RENNES, Me MARGOTTIN Eric



**Lot n° 18**

PC portable LENOVO THINKBOOK 14 G2 ARE, 2020 avec chargeur et sacoche (s'allume, réinitialisé) Mise à prix : 100€ Suite LJ SAS BOUGE TA BOITE, à la requête du TC de RENNES, Me MARGOTTIN Eric



**Lot n° 19**

PC portable DELL core I3, INSPIRON 15 avec chargeur (s'allume) Mise à prix : 60€ Suite LJ SAS BOUGE TA BOITE, à la requête du TC de RENNES, Me MARGOTTIN Eric



**Lot n° 20**

PC portable DELL INSPIRON 14 5000, Core I3, 2020 (s'allume, non réinitialisé) Mise à prix : 100€ Suite LJ SAS BOUGE TA BOITE, à la requête du TC de RENNES, Me MARGOTTIN Eric



**Lot n° 21**

PC portable LENOVO V110, Core I3 avec chargeur (s'allume, réinitialisé) Mise à prix : 80€  
Suite LJ SAS BOUGE TA BOITE, à la requête du TC de RENNES, Me MARGOTTIN Eric



**Lot n° 22**

PC portable HP PROBOOK 440 G9, Core I7 sans chargeur, une sacoche (ne s'allume pas)  
Mise à prix : 100€ Suite LJ SAS BOUGE TA BOITE, à la requête du TC de RENNES, Me  
MARGOTTIN Eric



**Lot n° 23**

PC portable LENOVO V110, Core I3 avec chargeur (s'allume, non réinitialisé, mot de passe  
inconnu) Mise à prix : 80€ Suite LJ SAS BOUGE TA BOITE, à la requête du TC de  
RENNES, Me MARGOTTIN Eric



**Lot n° 24**

MACBOOK PRO 13 Pouces C02Y (dans son carton d'origine, chargeur) (s'allume, mot de  
passe inconnu) Mise à prix : 180€ Suite LJ SAS BOUGE TA BOITE, à la requête du TC de  
RENNES, Me MARGOTTIN Eric



**Lot n° 24.1**

PC portable LENOVO Ideapad 1 15IGL7 (2023) avec chargeur. (s'allume, réinitialisé) Mise à  
prix : 100€ Suite LJ SAS SVDO, à la requête du Tribunal de Commerce d'ANGERS, Mes  
KREBS Mélanie et Me de La PERAUDIERE, MJ



**Lot n° 24.2**

PC portable HP Elitebook 850G3, core I5, sacoche et alimentation. (s'allume, non  
réinitialisé manque code) Mise à prix : 100€ Suite LJ SAS OUEST DISTRI CHAUFFAGE, à  
la requête du TC de RENNES, Me BRILLAUD Benjamin, MJ





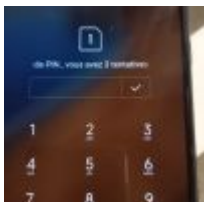
**Lot n° 25**

2 Tablettes SAMSUNG GALAXY TAB A8 SM-X200 avec 2 coques et 1 chargeur dans leur carton d'origine (manque 1 chargeur) Mise à prix : 40€ Suite LJ SAS BOUGE TA BOITE, à la requête du TC de RENNES, Me MARGOTTIN Eric



**Lot n° 26**

2 Tablettes SAMSUNG GALAXY TAB A8 avec 2 coques et 2 chargeurs dans leur carton d'origine (s'allument) Mise à prix : 40€ Suite LJ SAS BOUGE TA BOITE, à la requête du TC de RENNES, Me MARGOTTIN Eric



**Lot n° 27**

Téléphone portable REDMI M1908C31G avec coque et chargeur (s'allume, manque code) Mise à prix : 10€ Suite LJ SAS BOUGE TA BOITE, à la requête du TC de RENNES, Me MARGOTTIN Eric



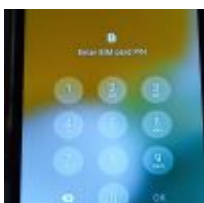
**Lot n° 28**

Téléphone portable REDMI (M2004J119AG non vérifié) avec coque avec chargeur (s'allume, non réinitialisé, manque code) Mise à prix : 10€ Suite LJ SAS BOUGE TA BOITE, à la requête du TC de RENNES, Me MARGOTTIN Eric



**Lot n° 29**

Téléphone portable SAMSUNG A145R, 64GB avec chargeur (pb de charge) et alimentation (s'allume, manque code) Mise à prix : 20€ Suite LJ SAS BOUGE TA BOITE, à la requête du TC de RENNES, Me MARGOTTIN Eric



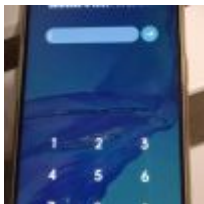
**Lot n° 30**

Téléphone portable SAMSUNG A136B avec coque, sans chargeur (s'allume, non réinitialisé, manque code) Mise à prix : 20€ Suite LJ SAS BOUGE TA BOITE, à la requête du TC de RENNES, Me MARGOTTIN Eric



**Lot n° 31**

Téléphone portable SAMSUNG A137F avec coque et câble sans bloc d'alimentation (s'allume, manque code) Mise à prix : 40€ Suite LJ SAS BOUGE TA BOITE, à la requête du TC de RENNES, Me MARGOTTIN Eric



**Lot n° 32**

Téléphone portable OPPO CPH2135 avec coque sans chargeur (s'allume, manque code) Mise à prix : 20€



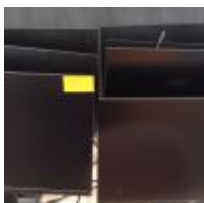
**Lot n° 33**

Téléphone portable SAMSUNG GALAXY A155F avec coque sans chargeur (s'allume) Mise à prix : 30€ Suite LJ SAS BOUGE TA BOITE, à la requête du TC de RENNES, Me MARGOTTIN Eric



**Lot n° 34**

Téléphone portable SAMSUNG SMJ330FN avec coque sans chargeur (s'allume, réinitialisé, pas besoin de code) 3 Téléphones portables WIKO avec coques sans chargeur (non testés) Mise à prix : 30€ Suite LJ SAS BOUGE TA BOITE, à la requête du TC de RENNES, Me MARGOTTIN Eric



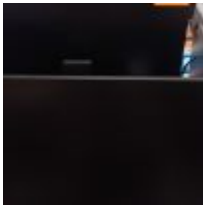
**Lot n° 35**

8 Ecrans DELL, 8 Supports de PC Mise à prix : 100€ Suite LJ SAS BOUGE TA BOITE, à la requête du TC de RENNES, Me MARGOTTIN Eric



**Lot n° 36**

2 Ecrans ACER et VIEWSONIC, Support d'écran, 2 Claviers, 2 Souris Mise à prix : 30€ Suite LJ SAS BOUGE TA BOITE, à la requête du TC de RENNES, Me MARGOTTIN Eric



**Lot n° 37**

2 Ecrans PHILIPS, Destructeur de papier FELLOWES, Cisaille DAHLE dans son carton, Plastifieuse LEITZ Office Pro dans son carton. Mise à prix : 40€ Suite LJ SAS BOUGE TA BOITE, à la requête du TC de RENNES, Me MARGOTTIN Eric



**Lot n° 38**

TV SAMSUNG avec télécommande Mise à prix : 30€ Suite LJ SAS BOUGE TA BOITE, à la requête du TC de RENNES, Me MARGOTTIN Eric



**Lot n° 39**

17 Claviers environ dans un carton, Souris et lot de câbles dans 2 cartons, Chromecast Ultra, Ring lumineux STREAMPLIFY, Stabilisateur DJI OSMO MOBILE SE, Micro SHURE MV88+ , Ecran BENQ, Mise à prix : 40€ Suite LJ SAS BOUGE TA BOITE, à la requête du TC de RENNES, Me MARGOTTIN Eric



**Lot n° 40**

Tour, Ecran APPLE, 2 souris dont 1 APPLE, 3 Claviers Mise à prix : 30€ Suite LJ SAS ATIMCO, à la requête du TC de RENNES, Me BRILLAUD Benjamin, MJ



**Lot n° 41**

Multifonction HP PAGEWIDE PRO MFP 477DW avec consommables (s'allume, test impression fait) Mise à prix : 30€ Suite LJ SAS BOUGE TA BOITE, à la requête du TC de RENNES, Me MARGOTTIN Eric



**Lot n° 42**

3 Ecrans de PC (2 IIYAMA Prolite 24' et 1 DELL), 1 Moniteur de visioconférence DELL 24' Mise à prix : 40€ Suite LJ SAS BOUGE TA BOITE, à la requête du TC de RENNES, Me MARGOTTIN Eric





**Lot n° 43**

Enceinte AUDIOPHONY GOA CR80A COMBO (fonctionne uniquement avec l'alimentation, batterie HS), Micro, Caméra CANON LEGRIA HF G50 4K (optique cassée) avec 3 batteries, chargeur, alimentation, dans son carton d'origine, Receveur, transmetteur 400SPRO, 2 accus, 1 chargeur PATOMA, MIRABOX HD Vidéocapture, Receveur SENHEISER EM300 500 GA (antenne à revoir) avec alimentation, 3 Emetteurs SENNHEISER dont 1 avec micro  
Mise à prix : 80€ Vendu par la SVV ADJUGE, Frais de vente 24% TTC



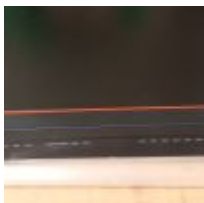
**Lot n° 44**

6 Téléphones portables déclarés HS, chocs et écrans étoilés (non testable) comprenant : 3 iPhones, 1 SONY XPERIA, 1 HUAWEI P30 lite, 1 XAOMI 8 lite + divers câbles de téléphone  
Mise à prix : 100€ Vendus par la SVV ADJUGE, frais de vente : 24%TTC



**Lot n° 44.1**

Multifonction RICOH Mise à prix : 300€ Frais de vente : 24% TTC, vendus par la SVV ADJUGE



**Lot n° 45**

Routeur sans fil HUAWEI NetEngine AR651W dans son carton d'origine avec câblage. Mise à prix : 20€ Frais de vente : 24% TTC, vendus par la SVV ADJUGE



**Lot n° 46**

5 Unités centrales TERRA, 5 Ecrans, 5 Claviers et 5 Souris, 5 Câbles HDMI (testées, fonctionnent) Mise à prix : 50€ Frais de vente : 24% TTC, vendus par la SVV ADJUGE



COMMISSAIRES-PRISEURS JUDICIAIRES

GAUDUCHEAU

LEZEQUEL

Lot n° 47



5 Unités centrales (2 modèles différents), 5 Ecrans, 5 Claviers, 5 Souris, 5 Câbles HDMI  
(testées, fonctionnent) Mise à prix : 50€ Frais de vente : 24% TTC, vendus par la SVV  
ADJUGE





**Lot n° 48**

6 Unités centrales FUJITSU, 4 Ecrans ASUS, 4 Claviers, 3 Souris (testées, fonctionnent), Allonges dans un bac plastique, Mise à prix : 100€ Frais de vente : 24% TTC, vendus par la SVV ADJUGE



**Lot n° 49**

Lot de 14 postes téléphoniques (non testés) Mise à prix : 10€ Frais de vente : 24% TTC, vendus par la SVV ADJUGE



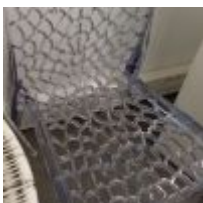
**Lot n° 50**

2 Comptoirs blancs d'agence en résine rétroéclairés; plateau verre Mise à prix : 50€ Frais de vente : 24% TTC, vendus par la SVV ADJUGE



**Lot n° 50.1**

2 Réfrigérateurs Table Top CALIFORNIA et IKEA, Micro-ondes CALIFORNIA, 4 Meubles de cuisine IKEA Mise à prix : 40€ Frais de vente : 24% TTC, vendus par la SVV ADJUGE



**Lot n° 50.2**

Lot de 11 chaises transparentes ajourées Mise à prix : 110€ Frais de vente : 24% TTC, vendus par la SVV ADJUGE



**Lot n° 50.3**

Lot de 27 chaises blanches ajourées Mise à prix : 270€ Frais de vente : 24% TTC, vendus par la SVV ADJUGE



**Lot n° 50.4**

3 Fauteuils blancs, 2 Chaises sur roulettes avec repose-pieds Mise à prix : 40€ Frais de vente : 24% TTC, vendus par la SVV ADJUGE



**Lot n° 50.5**

TV PHILIPS 4112 Series avec télécommande (pieds incomplets) Mise à prix : 20€ Frais de vente : 24% TTC, vendus par la SVV ADJUGE



**Lot n° 51**

Machine à café 2 postes CASADIO UNDICI Mise à prix : 100€ Suite LJS M. David REGNIER, à la requête du TC de RENNES, Me BRILLAUD Benjamin, MJ



**Lot n° 52**

Lave-verres CASSELIN CLV35PV, 2 paniers Mise à prix : 200€ Suite LJS M. David REGNIER, à la requête du TC de RENNES, Me BRILLAUD Benjamin, MJ



**Lot n° 53**

Four VIRTUS 5695TD (2022) Mise à prix : 200€ Suite LJS M. David REGNIER, à la requête du TC de RENNES, Me BRILLAUD Benjamin, MJ



**Lot n° 54**

Friteuse HENDI Mise à prix : 80€ Suite LJS M. David REGNIER, à la requête du TC de RENNES, Me BRILLAUD Benjamin, MJ



**Lot n° 55**

Vitrine réfrigérée LMC EUROCOLD, H: 192 x 44 X 63 Mise à prix : 100€ Suite LJS M. David REGNIER, à la requête du TC de RENNES, Me BRILLAUD Benjamin, MJ



**Lot n° 56**

Plancha BRASERO Silvia IIG Mise à prix : 70€ Suite LJS M. David REGNIER, à la requête du TC de RENNES, Me BRILLAUD Benjamin, MJ



**Lot n° 57**

Réchaud KEMPER en fonte 3 robinets dans son carton Mise à prix : 20€ Suite LJS M. David REGNIER, à la requête du TC de RENNES, Me BRILLAUD Benjamin, MJ



**Lot n° 58**

Trancheuse RGV AUSONIA Mise à prix : 20€ Suite LJS M. David REGNIER, à la requête du TC de RENNES, Me BRILLAUD Benjamin, MJ



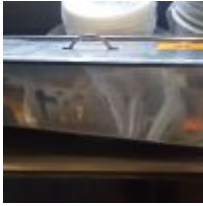
**Lot n° 59**

Stock d'environ 55 bouteilles de vin rouge et rosé : - 34 bouteilles de 75cl - 31 bouteilles de 37,5cl Mise à prix : 50€ Suite LJS M. David REGNIER, à la requête du TC de RENNES, Me BRILLAUD Benjamin, MJ



**Lot n° 60**

Stock de bouteilles de sodas et d'eau dans 3 caisses PVC (PLANCOET, COCA, SCHWEPPES) + 1 bouteille de sirop d'orgeat Mise à prix : 10€ Suite LJS M. David REGNIER, à la requête du TC de RENNES, Me BRILLAUD Benjamin, MJ



**Lot n° 61**

2 Poissonnières avec leur couvercle, 2 Chafing-dishes HENDI, 30 Marmites environ, Plat à paëlla, Pots en terre cuite, Verres, Assiettes, Gobelets, Essoreuse à salade, Stop-trottoir  
Mise à prix : 60€ Suite LJS M. David REGNIER, à la requête du TC de RENNES, Me BRILLAUD Benjamin, MJ



**Lot n° 61.1**

Machine à café DELONGHI Magnifica S Mise à prix : 50€ Suite LJ SAS OUEST DISTRI CHAUFFAGE, à la requête du TC de RENNES, Me BRILLAUD Benjamin, MJ



**Lot n° 62**

Lot se trouvant à SAINT-AUBIN-DU-CORMIER : Four encastrable ELECTROLUX (non testé), 2 Fauteuils simili cuir, 2 Etagères, Table ronde pied métallique avec plateau en verre, Meuble avec évier, Toile pour projection vidéo, 2 Ardoises, 2 Coussins, Bâche, 2 Poubelles PVC Mise à prix : 50€ Vendu sur désignation. Exposition et enlèvements sur rdv 2 Place des Halles à SAINT-AUBIN-DU-CORMIER. Suite LJS SARL PRYCJ, à la requête du TC de RENNES, M. MARGOTTIN Eric, MJ



**Lot n° 63**

Balance DGO Ustensiles de cuisine Mise à prix : 40€ Suite LJS Madame AURELIE HOUDAYER, à la requête du TC de RENNES, Me Pauline COLLIN, MJ



**Lot n° 64**

Galetière KRAMPOUZ triphasée Prix d'achat en 2024 : 1350€ TTC Mise à prix : 300€ Suite LJS Madame AURELIE HOUDAYER, à la requête du TC de RENNES, Me Pauline COLLIN, MJ





COMMISSAIRES-PRISEURS JUDICIAIRES

GAUDUCHEAU

LEZEQUEL

Lot n° 65



Galetière KRAMPOUZ triphasée Prix d'achat en 2024 : 1350€ TTC Mise à prix : 300€ Suite  
LJS Madame AURELIE HOUDAYER, à la requête du TC de RENNES, Me Pauline COLLIN,  
MJ





**Lot n° 68**

Balance OHAUS RS (s'allume, fonctionne le 20/01) Mise à prix : 20€ Suite LJS Monsieur YOANN TABURET, à la requête du TC de RENNES, Me Pauline COLLIN, MJ



**Lot n° 69**

3 Tables pliantes alu pour marchés 200 x 145 cm 2 Parasols marché 2m30 x 1m60 2 Pieds de parasols Mise à prix : 150€ Suite LJS Monsieur YOANN TABURET, à la requête du TC de RENNES, Me Pauline COLLIN, MJ



**Lot n° 70**

Lave-verres STALGAST, bâti inox, 220V, 1 panier Mise à prix : 100€ Suite LJS EURL REDNOSE - CAVE MANGER, à la requête du TC de RENNES, Me THIRION Charlotte, MJ



**Lot n° 71**

Tireuse à vin 5 becs DAV D1061G 3TBG-765, Achat 6 000€ TTC Mise à prix : 400€ Suite LJS EURL REDNOSE - CAVE MANGER, à la requête du TC de RENNES, Me THIRION Charlotte, MJ



**Lot n° 72**

Meuble arrière bar réfrigéré 2 portes vitrées POLAR GL012-E-05 Mise à prix : 100€ Suite LJS EURL REDNOSE - CAVE MANGER, à la requête du TC de RENNES, Me THIRION Charlotte, MJ



**Lot n° 73**

Buffet bas 4 portes, stratifié façon bois, Plateau bois, 4 Tabourets bois et métal, Étagère en pin triangulaire Mise à prix : 80€ Suite LJS EURL REDNOSE - CAVE MANGER, à la requête du TC de RENNES, Me THIRION Charlotte, MJ



**Lot n° 74**

Ensemble de vaisselle, verrerie et planches à découper, fascicules et livres "œnologie". Prix d'achat TTC : 3285€ Mise à prix : 300€ Suite LJS EURL REDNOSE - CAVE MANGER, à la requête du TC de RENNES, Me THIRION Charlotte, MJ



**Lot n° 75**

Ensemble de vaisselle et verreries, Ensemble d'éléments décoratifs, Tiroir-caisse, 8 Casiers de 3 bouteilles en brique, Extincteur Mise à prix : 60€ Suite LJS EURL REDNOSE - CAVE MANGER, à la requête du TC de RENNES, Me THIRION Charlotte, MJ



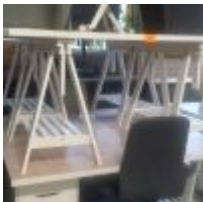
**Lot n° 76**

Environ 60 Bouteilles de vin rouge, rosé ou blanc, 26 Bouteilles de Champagne, 7 Magnums de vin rouge, 6 Magnums de Champagne, 2 Petites bouteilles de bière Prix d'achat TTC d'environ 3900€. Mise à prix : 1000€ Suite LJS EURL REDNOSE - CAVE MANGER, à la requête du TC de RENNES, Me THIRION Charlotte, MJ



**Lot n° 76.1**

Réfrigérateur Table Top Signature, Table, Lit, Commode (en carton, état inconnu), 3 Altères. Mise à prix : 30€



**Lot n° 77**

5 Plateaux IKEA (1 abîmé), 6 Tréteaux IKEA, 2 Caissons IKEA, 6 Chaises sur roulettes (3 gris foncé, 2 gris clair) Mise à prix : 120€ Suite LJ SAS BOUGE TA BOITE, à la requête du TC de RENNES, Me MARGOTTIN Eric



**Lot n° 77.1**

4 Plateaux IKEA 8 Tréteaux IKEA, 4 Chaises sur roulettes gris foncé Mise à prix : 80€ Suite LJ SAS BOUGE TA BOITE, à la requête du TC de RENNES, Me MARGOTTIN Eric



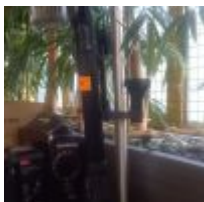
**Lot n° 78**

5 Chaises visiteur pliantes, Chaise visiteur gris clair (tâches), Perroquet bois, Etagère 4 cases, Petite console, 4 Tableaux blancs, Marche-pied pliant, 4 Paniers IKEA en feutre gris, 2 Paniers métal Mise à prix : 40€ Suite LJ SAS BOUGE TA BOITE, à la requête du TC de RENNES, Me MARGOTTIN Eric



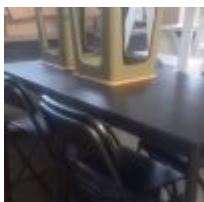
**Lot n° 78.1**

Miroir entourage métal (90 x 129cm environ) Mise à prix : 20€ Suite LJ SAS BOUGE TA BOITE, à la requête du TC de RENNES, Me MARGOTTIN Eric



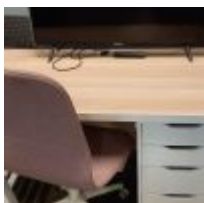
**Lot n° 79**

Aspirateur balai BOULANGER EASY TECH PRO Mise à prix : 40€ Suite LJ SAS BOUGE TA BOITE, à la requête du TC de RENNES, Me MARGOTTIN Eric



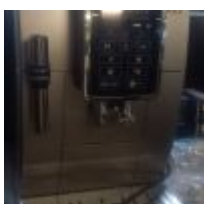
**Lot n° 80**

2 Mange-debout carrés, 2 Tabourets piétement kaki, 4 Chaises hautes pliantes noires, Réfrigérateur BOULANGER, Micro-ondes BOULANGER Essentiel Mise à prix : 100€ Suite LJ SAS BOUGE TA BOITE, à la requête du TC de RENNES, Me MARGOTTIN Eric



**Lot n° 80.1**

2 Bureaux IKEA comprenant 2 plateaux, 2 caissons et 2 tréteaux, 2 Chaises sur roulettes roses, Chaise visiteur velours rose poudré, Etagère 6 cases, Perroquet, 2 Mange-debout pliants, 8 Portants à vêtement métal blanc, Etagère 3 niveaux, Chevalet en bois, Séchoir, Porte-parapluie métal noir avec 1 parapluie, PLV Mise à prix : 150€ Suite LJ SAS BOUGE TA BOITE, à la requête du TC de RENNES, Me MARGOTTIN Eric



**Lot n° 80.2**

Machine à café DELONGHI DINAMICA avec boîtes d'accessoires, Machine à café NESPRESSO Essenza Mini, Percolateur BODUM, Bouilloire PHILIPS Vaisselle Mise à prix : 50€ Suite LJ SAS BOUGE TA BOITE, à la requête du TC de RENNES, Me MARGOTTIN Eric



**Lot n° 81**

Combiné tronçonneuse Taille-haie thermique ECHO, modèle PPT236ES sur perche de 7 m (12/2019) Mise à prix : 200€ Suite LJS LES JARDINS DE L'ABRI-COTIER, à la requête du TC de RENNES, Me BRILLAUD Benjamin, MJ



**Lot n° 82**

Taille haie thermique HUSQVARNA professionnel, 522HDR60X Mise à prix : 80€ Suite LJS LES JARDINS DE L'ABRI-COTIER, à la requête du TC de RENNES, Me BRILLAUD Benjamin, MJ



**Lot n° 83**

Débroussailluse thermique STIHL FS50 Mise à prix : 80€ Suite LJS LES JARDINS DE L'ABRI-COTIER, à la requête du TC de RENNES, Me BRILLAUD Benjamin, MJ



**Lot n° 84**

Tronçonneuse à béton STIHL TS410 Mise à prix : 180€ Suite LJS LES JARDINS DE L'ABRI-COTIER, à la requête du TC de RENNES, Me BRILLAUD Benjamin, MJ



**Lot n° 85**

Tondeuse autotractée thermique TORO, Double lame, recyclage, ramassage, éjection taille de coupe de 76 cm, Déclarée achetée 2300€ en 2024 Mise à prix : 800€ Suite LJS LES JARDINS DE L'ABRI-COTIER, à la requête du TC de RENNES, Me BRILLAUD Benjamin, MJ



**Lot n° 86**

Tondeuse JOHN DEERE, hydrostatique, taille de coupe de 53cm Mise à prix : 150€ Suite LJS LES JARDINS DE L'ABRI-COTIER, à la requête du TC de RENNES, Me BRILLAUD Benjamin, MJ



**Lot n° 86.1**

Cuve gasoil mobile 200 litres avec pompe (2022) Mise à prix : 150€ Suite LJS LES JARDINS DE L'ABRI-COTIER, à la requête du TC de RENNES, Me BRILLAUD Benjamin, MJ



**Lot n° 87**

Escabeau WURTH 4 marches (2020), Lot d'environ 10 serre-joints usagés Mise à prix : 30€ Suite LJS LES JARDINS DE L'ABRI-COTIER, à la requête du TC de RENNES, Me BRILLAUD Benjamin, MJ



**Lot n° 87.1**

15 Plots, Dérouleur d'aiguille, 4 Clés bouches d'égouts, 3 Panneaux, Pelle à neige, Pioche, Fourche, Râteau, 3 Boîtiers com, Pistolet à colle, Pige, Rail pour fourgon Mise à prix : 50€



**Lot n° 88**

Environ 32 Chariots à roulettes, Environ 230 Cagettes Se trouvant à MONTAUBAN-DE-BRETAGNE. Mise à prix : 800€ Vendus sur désignation depuis l'Hôtel des ventes, 21 La Bintinais à NOYAL-CHATILLON-SUR-SEICHE. Enlèvements sur RDV au 51 Rue de Romillé à MONTAUBAN DE BRETAGNE avant le 5/02. Suite LJ SAS KERVIANDE, à la requête du Tribunal de Commerce d'ANGERS, Mes KREBS Mélanie et Me de La PERAUDIERE, MJ



**Lot n° 89**

21 Cartons de vin (rouge, vin, pétillant). Se trouvant à MONTAUBAN-DE-BRETAGNE. Mise à prix : 250€ Vendus sur désignation depuis l'Hôtel des ventes, 21 La Bintinais à NOYAL-CHATILLON-SUR-SEICHE. Enlèvements sur RDV au 51 Rue de Romillé à MONTAUBAN DE BRETAGNE avant le 5/02. Suite LJ SAS KERVIANDE, à la requête du Tribunal de Commerce d'ANGERS, Mes KREBS Mélanie et Me de La PERAUDIERE, MJ





COMMISSAIRES-PRISEURS JUDICIAIRES

GAUDUCHEAU

LEZEQUEL

Lot n° 90



1 Palette de film étirable (67 cartons), Vaisselle logotée KERVIANDE (tasses, assiettes)  
Produits d'entretien. Se trouvant à MONTAUBAN-DE-BRETAGNE. Mise à prix : 200€

Vendus sur désignation depuis l'Hôtel des ventes, 21 La Bintinais à  
NOYAL-CHATILLON-SUR-SEICHE. Enlèvements sur RDV au 51 Rue de Romillé à  
MONTAUBAN DE BRETAGNE avant le 5/02. Suite LJ SAS KERVIANDE, à la requête du  
Tribunal de Commerce d'ANGERS, Mes KREBS Mélanie et Me de La PERAUDIERE, MJ





**Lot n° 100**

Vidéoprojecteur BARCO FR12 ELM, 230 V, 2001, R9001490, dans son flycase de transport  
Mise à prix : 50€ (75) Suite LJS SAS AMPHY GROUP, à la requête du TC de RENNES, Me MARGOTTIN Eric, MJ



**Lot n° 101**

Vidéoprojecteur BARCO FG10 ELM, 230 V, 2000, R9001500, dans son flycase de transport  
Mise à prix : 50€ (76) Suite LJS SAS AMPHY GROUP, à la requête du TC de RENNES, Me MARGOTTIN Eric, MJ



**Lot n° 102**

Vidéoprojecteur BARCO IRIS 800 9000601 avec support plafond Mise à prix : 50€ (77.1)  
Suite LJS SAS AMPHY GROUP, à la requête du TC de RENNES, Me MARGOTTIN Eric, MJ



**Lot n° 103**

Vidéoprojecteur BARCO DATA 808S + IRIS 2, 3 lentilles, 1998, R9002032, avec boîtier DMX 512 channel allocation Mise à prix : 50€ (77) Suite LJS SAS AMPHY GROUP, à la requête du TC de RENNES, Me MARGOTTIN Eric, MJ



**Lot n° 104**

Vidéoprojecteur BARCO VISION 701, 3 lentilles Mise à prix : 50€ (78) Suite LJS SAS AMPHY GROUP, à la requête du TC de RENNES, Me MARGOTTIN Eric, MJ



**Lot n° 105**

Vidéoprojecteur BARCO RLM PERFORMER GSI, mars 2005 Mise à prix : 50€ (79) Suite LJS SAS AMPHY GROUP, à la requête du TC de RENNES, Me MARGOTTIN Eric, MJ



**Lot n° 106**

Vidéoprojecteur BARCO REALITY SIM6, Mai 2000 Mise à prix : 50€ (80) Suite LJS SAS AMPHY GROUP, à la requête du TC de RENNES, Me MARGOTTIN Eric, MJ



**Lot n° 107**

3 Vidéoprojecteurs BARCO IQR350 sans lentille Mise à prix : 50€ (82) Suite LJS SAS AMPHY GROUP, à la requête du TC de RENNES, Me MARGOTTIN Eric, MJ



**Lot n° 108**

Lentille BARCO SX6A 4.0-7.0 XGA 5.0-8.8, MINOLTA QLD 200 M LENS avec son flycase de transport Mise à prix : 50€ (84) Suite LJS SAS AMPHY GROUP, à la requête du TC de RENNES, Me MARGOTTIN Eric, MJ



**Lot n° 109**

Lentille BARCO SXGA 2.5-4.0 XGA 3.1-5.0 MINOLTA dans son flycase de transport Mise à prix : 50€ (85) Suite LJS SAS AMPHY GROUP, à la requête du TC de RENNES, Me MARGOTTIN Eric, MJ



**Lot n° 110**

Lentille BARCO QFD 4.5-6.0 : 1 Mise à prix : 50€ (88) Suite LJS SAS AMPHY GROUP, à la requête du TC de RENNES, Me MARGOTTIN Eric, MJ



**Lot n° 111**

Lentille BARCO QFD 4.5-6.0 : 1 Mise à prix : 50€ (89) Suite LJS SAS AMPHY GROUP, à la requête du TC de RENNES, Me MARGOTTIN Eric, MJ



**Lot n° 112**

Lentille MINOLTA DLP Projection XGA 4.0-7.0 : 1 Mise à prix : 50€ (90) Suite LJS SAS AMPHY GROUP, à la requête du TC de RENNES, Me MARGOTTIN Eric, MJ



**Lot n° 113**

Lentille QFD 7.0 : 1 Mise à prix : 50€ (91) Suite LJS SAS AMPHY GROUP, à la requête du TC de RENNES, Me MARGOTTIN Eric, MJ



**Lot n° 114**

Lentille BARCO QFD 2.1-3.0 : 1 Mise à prix : 50€ (93) Suite LJS SAS AMPHY GROUP, à la requête du TC de RENNES, Me MARGOTTIN Eric, MJ



**Lot n° 115**

Lentille BARCO QFD 2.1-3.0 : 1 Mise à prix : 50€ (94) Suite LJS SAS AMPHY GROUP, à la requête du TC de RENNES, Me MARGOTTIN Eric, MJ



**Lot n° 116**

Lentille BARCO QVD 3.0-6.0 : 1 Mise à prix : 50€ (98) Suite LJS SAS AMPHY GROUP, à la requête du TC de RENNES, Me MARGOTTIN Eric, MJ



**Lot n° 117**

Lentille BARCO QVD 3.0-6.0 : 1 Mise à prix : 50€ (99) Suite LJS SAS AMPHY GROUP, à la requête du TC de RENNES, Me MARGOTTIN Eric, MJ



**Lot n° 118**

Lentille BARCO QVD 3.0-6.0 : 1 Mise à prix : 50€ (100) Suite LJS SAS AMPHY GROUP, à la requête du TC de RENNES, Me MARGOTTIN Eric, MJ



**Lot n° 119**

2 Lentilles LNS QVD 0.85-1 Mise à prix : 50€ (101) Suite LJS SAS AMPHY GROUP, à la requête du TC de RENNES, Me MARGOTTIN Eric, MJ



**Lot n° 120**

Lentille BARCO SVD 2.0-2.5 : 1 Mise à prix : 50€ (102) Suite LJS SAS AMPHY GROUP, à la requête du TC de RENNES, Me MARGOTTIN Eric, MJ



**Lot n° 121**

Lentille QFD 3.4-4.5 Mise à prix : 50€ (103) Suite LJS SAS AMPHY GROUP, à la requête du TC de RENNES, Me MARGOTTIN Eric, MJ



**Lot n° 122**

Loupe à haute pression 3000 watts LMP 3000 ELM Mise à prix : 50€ (105) Suite LJS SAS AMPHY GROUP, à la requête du TC de RENNES, Me MARGOTTIN Eric, MJ



**Lot n° 123**

Loupe à haute pression 3000 watts LMP 3000 ELM Mise à prix : 50€ (106) Suite LJS SAS AMPHY GROUP, à la requête du TC de RENNES, Me MARGOTTIN Eric, MJ



**Lot n° 124**

Loupe à haute pression 3000 watts LMP 3000 ELM Mise à prix : 50€ (107) Suite LJS SAS AMPHY GROUP, à la requête du TC de RENNES, Me MARGOTTIN Eric, MJ



**Lot n° 200**

Paire de bergères à dossiers plats en bois sculpté d'agrafes et de feuilles d'acanthé, pieds cannelés, style Louis XVI Mise à prix : 100€ Suite LJS SAS ACTUADEM (garde-meuble, mobilier non-revendiqué), à la requête du TC de RENNES, Me MARGOTTIN Eric, MJ



**Lot n° 201**

Bureau plat en placage de bois de rose dans des encadrements de palissandre, plateau recouvert d'un cuir usagé dans une lingotière de bronze doré. Il ouvre à 3 tiroirs en ceinture, pieds cambrés. Style Louis XV. Mise à prix : 100€ Suite LJS SAS ACTUADEM (garde-meuble, mobilier non-revendiqué), à la requête du TC de RENNES, Me MARGOTTIN Eric, MJ



**Lot n° 202**

Paire de fauteuils cannés à dossier plat en bois mouluré et sculpté de fleurettes laqué vert. Style Louis XV. Mise à prix : 100€ Suite LJS SAS ACTUADEM (garde-meuble, mobilier non-revendiqué), à la requête du TC de RENNES, Me MARGOTTIN Eric, MJ



**Lot n° 203**

Paire de fauteuils pliants en bois et cuir rouge. On y joint une petite table à jeu pliante, plateau recouvert de cuir avec guirlandes dorées. Mise à prix : 50€ Suite LJS SAS ACTUADEM (garde-meuble, mobilier non-revendiqué), à la requête du TC de RENNES, Me MARGOTTIN Eric, MJ



**Lot n° 204**

Fauteuil de bureau reposant sur 4 pieds cambrés sur une assise tournante, galette de cuir. Style américain. Mise à prix : 30€ Suite LJS SAS ACTUADEM (garde-meuble, mobilier non-revendiqué), à la requête du TC de RENNES, Me MARGOTTIN Eric, MJ





**Lot n° 205**

Paire de tabourets, assises rectangulaires, reposant sur des pieds cannelés réunis par une entrejambe en H. Style Louis XVI. Mise à prix : 50€ Suite LJS SAS ACTUADEM (garde-meuble, mobilier non-revendiqué), à la requête du TC de RENNES, Me MARGOTTIN Eric, MJ



**Lot n° 206**

2 Fauteuils et 2 bouts de pied en osier tressé, Base ajourée à croisillons. Mise à prix : 60€ Suite LJS SAS ACTUADEM (garde-meuble, mobilier non-revendiqué), à la requête du TC de RENNES, Me MARGOTTIN Eric, MJ



**Lot n° 207**

Table à thé en acajou à 3 plateaux ovales réunis par des pieds tournés. Début XXe. Mise à prix : 40€ Suite LJS SAS ACTUADEM (garde-meuble, mobilier non-revendiqué), à la requête du TC de RENNES, Me MARGOTTIN Eric, MJ



**Lot n° 208**

5 Sacs de golf garnis de clubs Mise à prix : 80€ Suite LJS SAS ACTUADEM (garde-meuble, mobilier non-revendiqué), à la requête du TC de RENNES, Me MARGOTTIN Eric, MJ



**Lot n° 209**

2 Tabourets rustiques, assises en corde tressée, Panier en osier formant nécessaire (vide), 14 Paniers en osier tressé. Mise à prix : 50€ Suite LJS SAS ACTUADEM (garde-meuble, mobilier non-revendiqué), à la requête du TC de RENNES, Me MARGOTTIN Eric, MJ



**Lot n° 210**

Transat, Serviteur, Banc repose-pieds, Outre à anses. Mise à prix : 10€ Suite LJS SAS ACTUADEM (garde-meuble, mobilier non-revendiqué), à la requête du TC de RENNES, Me MARGOTTIN Eric, MJ





**Lot n° 211**

Maquette de bateau sur socle. Travail d'amateur avec moteur électrique portant une immatriculation EL710. L: 93cm. Mise à prix : 50€ Suite LJS SAS ACTUADEM (garde-meuble, mobilier non-revendiqué), à la requête du TC de RENNES, Me MARGOTTIN Eric, MJ



**Lot n° 212**

Maquette de voilier posé sur un ber. Travail d'amateur Mise à prix : 50€ Suite LJS SAS ACTUADEM (garde-meuble, mobilier non-revendiqué), à la requête du TC de RENNES, Me MARGOTTIN Eric, MJ



**Lot n° 213**

Maquette d'un 3 mâts posé sur un ber et équipé de canons. Style XVIIIe. Mise à prix : 50€ Suite LJS SAS ACTUADEM (garde-meuble, mobilier non-revendiqué), à la requête du TC de RENNES, Me MARGOTTIN Eric, MJ



**Lot n° 214**

2 Globes terrestres et 1 globe lunaire dont 1 anglais marqué CHAD VALLEY et 1 marqué PERGAMON MOON GLOBE LONDON. Mise à prix : 80€ Suite LJS SAS ACTUADEM (garde-meuble, mobilier non-revendiqué), à la requête du TC de RENNES, Me MARGOTTIN Eric, MJ



**Lot n° 215**

Longue-vue en laiton chromé reposant sur un piétement tripode télescopique réuni par une chaîne. Mise à prix : 50€ Suite LJS SAS ACTUADEM (garde-meuble, mobilier non-revendiqué), à la requête du TC de RENNES, Me MARGOTTIN Eric, MJ



**Lot n° 216**

Aquarelle, "Bateau sur le canal" signée en bas à droite, encadrement doré, 28 x 22cm. On y joint une huile sur toile signée L. ROSAN en BD, "La Scène", 22 x 27cm. Mise à prix : 20€ Suite LJS SAS ACTUADEM (garde-meuble, mobilier non-revendiqué), à la requête du TC de RENNES, Me MARGOTTIN Eric, MJ



**Lot n° 217**

3 Petits tableaux encadrés : - Huile sur panneau "Bord de côte" signée PRADER. 14 x 22cm. - Huile sur panneau "Voiliers dans les vagues" monogrammée JM. 9 x 16cm. - Huile sur panneau "Voiliers dans la tempête" monogrammée AM. 6,5 x 9cm. Mise à prix : 80€ Suite LJS SAS ACTUADEM (garde-meuble, mobilier non-revendiqué), à la requête du TC de RENNES, Me MARGOTTIN Eric, MJ



**Lot n° 218**

Mappemonde par BUILLEMIN publiée par COMBETTE à PARIS, cadre en pichepin Mise à prix : 50€ Suite LJS SAS ACTUADEM (garde-meuble, mobilier non-revendiqué), à la requête du TC de RENNES, Me MARGOTTIN Eric, MJ



**Lot n° 219**

Ecole naïve du XXe siècle, "Parc au bord du lac en montagne animé de personnages", Huile sur toile encadrée, 48 x 60cm. Présentée sur un petit chevalet avec applique électrique. Mise à prix : 50€ Suite LJS SAS ACTUADEM (garde-meuble, mobilier non-revendiqué), à la requête du TC de RENNES, Me MARGOTTIN Eric, MJ



**Lot n° 220**

Ecole fin XIX début XXe siècle, "Bord de côte", Huile sur toile signée en bas à gauche (illisible) (accidents et réparations). 38 x 55,5cm. Mise à prix : 40€ Suite LJS SAS ACTUADEM (garde-meuble, mobilier non-revendiqué), à la requête du TC de RENNES, Me MARGOTTIN Eric, MJ



**Lot n° 221**

Ecole fin XIXe, début XX, "Bateaux de pêche". Huile sur toile (accidents et restaurations). 24 x 33cm, encadrée. Mise à prix : 30€ Suite LJS SAS ACTUADEM (garde-meuble, mobilier non-revendiqué), à la requête du TC de RENNES, Me MARGOTTIN Eric, MJ



**Lot n° 222**

Ecoles Bretonnes fin XIXe. "Saint-Malo et le Grand Bé", 2 Huiles sur panneaux sous un seul encadrement mouluré, 1 signée en bas en gauche, 1 monogrammée HP, datée 96. 16,5 x 36cm et 13 x 35,5cm Mise à prix : 100€ Suite LJS SAS ACTUADEM (garde-meuble, mobilier non-revendiqué), à la requête du TC de RENNES, Me MARGOTTIN Eric, MJ



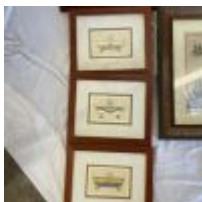
**Lot n° 223**

Ecoles françaises début XXe, "Bords de côte en Méditerranée", Suite de 6 huiles sur carton sous 2 encadrements, 18 x 27cm chaque. Mise à prix : 100€ Suite LJS SAS ACTUADEM (garde-meuble, mobilier non-revendiqué), à la requête du TC de RENNES, Me MARGOTTIN Eric, MJ



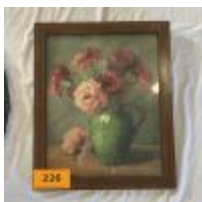
**Lot n° 224**

Aquarelles "Belle-vue Saint-Lunaire" et "Les voiliers en régate" On y joint "Le phare de FATOUVILLE" signé F. BEGUSSEAU, Huile sur toile SBD, 93 Mise à prix : 30€ Suite LJS SAS ACTUADEM (garde-meuble, mobilier non-revendiqué), à la requête du TC de RENNES, Me MARGOTTIN Eric, MJ



**Lot n° 225**

Gravure ancienne marine. On y joint 3 gravures encadrées représentant des baignoires, 1 panneau décoratif en bois peint d'une guirlande de roses et 1 gravure anglaise "La flotte entrant dans le grand belt" Mise à prix : 30€ Suite LJS SAS ACTUADEM (garde-meuble, mobilier non-revendiqué), à la requête du TC de RENNES, Me MARGOTTIN Eric, MJ



**Lot n° 226**

J MOURADY "Bouquet d'oeillets" Aquarelle SBD encadrée, 29 x 23cm. On y joint la photo d'une jeune fille dans un cadre ovale. Mise à prix : 20€ Suite LJS SAS ACTUADEM (garde-meuble, mobilier non-revendiqué), à la requête du TC de RENNES, Me MARGOTTIN Eric, MJ



**Lot n° 227**

2 Reproductions AMERICA'S CUP avec cadres, 67 x 78cm. On y joint une reproduction "WHITE HEATHER 1924" et une épreuve hors-commerce "le Phare" III/XV datée 2000, Mise à prix : 40€ Suite LJS SAS ACTUADEM (garde-meuble, mobilier non-revendiqué), à la requête du TC de RENNES, Me MARGOTTIN Eric, MJ



**Lot n° 228**

Abécédaire brodé Mise à prix : 20€ Suite LJS SAS ACTUADEM (garde-meuble, mobilier non-revendiqué), à la requête du TC de RENNES, Me MARGOTTIN Eric, MJ



**Lot n° 229**

2 Huiles sur toile marouflées sur carton formant pendant "Coquillages". 71 x 54,5cm + cadres Mise à prix : 40€ Suite LJS SAS ACTUADEM (garde-meuble, mobilier non-revendiqué), à la requête du TC de RENNES, Me MARGOTTIN Eric, MJ



**Lot n° 230**

"Nature morte aux chronomètres", Huile sur isorel, 72,5 x 30cm. On y joint 1 procédé "RIVA" et 1 photographie de voilier. Mise à prix : 20€ Suite LJS SAS ACTUADEM (garde-meuble, mobilier non-revendiqué), à la requête du TC de RENNES, Me MARGOTTIN Eric, MJ



**Lot n° 231**

2 Huiles sur toile "Artichauts" encadrées, 53,5 x 63,5cm (avec cadre) . On y joint 1 Huile sur toile "Poissons" encadrée, 53,5 x 63,5cm. Mise à prix : 20€ Suite LJS SAS ACTUADEM (garde-meuble, mobilier non-revendiqué), à la requête du TC de RENNES, Me MARGOTTIN Eric, MJ



**Lot n° 232**

Reproductions "Marylin d'après WHAROL", "MATISSE" et paire de CONVERSE Mise à prix : 20€ Suite LJS SAS ACTUADEM (garde-meuble, mobilier non-revendiqué), à la requête du TC de RENNES, Me MARGOTTIN Eric, MJ



**Lot n° 233**

Pagaie, Demi-coque décorative avec accroche murale, Pendule à pile et indicateur de marées Mise à prix : 10€ Suite LJS SAS ACTUADEM (garde-meuble, mobilier non-revendiqué), à la requête du TC de RENNES, Me MARGOTTIN Eric, MJ



**Lot n° 234**

Ensemble de 16 lampes, la plupart avec abat-jour. Mise à prix : 50€ Suite LJS SAS ACTUADEM (garde-meuble, mobilier non-revendiqué), à la requête du TC de RENNES, Me MARGOTTIN Eric, MJ





**Lot n° 235**

Paire de pique-cierges, Paire de chandeliers à 5 lumières. Mise à prix : 10€ Suite LJS SAS ACTUADEM (garde-meuble, mobilier non-revendiqué), à la requête du TC de RENNES, Me MARGOTTIN Eric, MJ



**Lot n° 236**

Cloche de bateau avec support mural, Boule coquillage sur présentoir en métal argenté, Boule d'osier, Boîte "Tour du monde", Surf "TUBA" sur support, 2 Mouettes décoratives en bois sur support, Paquebot France dans un encadrement formant jeu avec boule, Vide-poches "Barre à roue" formant étau. Mise à prix : 30€ Suite LJS SAS ACTUADEM (garde-meuble, mobilier non-revendiqué), à la requête du TC de RENNES, Me MARGOTTIN Eric, MJ



**Lot n° 237**

Bassin à anses en porcelaine style chinois. On y joint 1 plat rond en grès émaillé style chinois et 1 plat rond creux à décor de poisson style iranien, Bonbonnière en faïence de DELFT. Mise à prix : 40€ Suite LJS SAS ACTUADEM, à la requête du TC de RENNES, Me MARGOTTIN Eric, MJ



**Lot n° 238**

Plat ovale en faïence italienne à décor de poisson (DELFT). On y joint une jatte décor poisson, 1 plat rond en terre cuite émaillée, 1 pichet à anses bleu en verre, 1 passoire, 1 présentoir, 4 tasses et soucoupes à café, 1 boîte cœur "CHRISTIAN DIOR PARIS", 1 jatte faïence portugaise, 2 plats ronds en bois vert, 1 vase, des couverts, faïence "DELFT", 1 plateau, 1 glace ovale, 2 grands vases en verre, 1 poissonnière, 1 vase rectangulaire en verre, 1 saucière en SHEFFIELD MAPPIN WEBB, 1 vase quadrangulaire en verre, 1 grille-pain DUALIT. Mise à prix : 50€ Suite LJS SAS ACTUADEM (garde-meuble, mobilier non-revendiqué), à la requête du TC de RENNES, Me MARGOTTIN Eric, MJ



**Lot n° 239**

2 Glaces, 1 Petit miroir avec console d'applique en bois, Pendule ronde décorative. 2 Cartons de livres modernes dont régionalisme, jardin, littérature, marine... Mise à prix : 20€ Suite LJS SAS ACTUADEM (garde-meuble, mobilier non-revendiqué), à la requête du TC de RENNES, Me MARGOTTIN Eric, MJ





**Lot n° 240**

Ensemble de 13 cartons de verreries, faïence et porcelaine, Ensemble de verreries et tasses dans 3 vitrines. Mise à prix : 80€ Suite LJS SAS ACTUADEM (garde-meuble, mobilier non-revendiqué), à la requête du TC de RENNES, Me MARGOTTIN Eric, MJ



**Lot n° 241**

Paire d'enceintes ELIPSON modèle MEL06 avec supports CABASSE Téléviseur SHARP, Petite chaîne HIFI JBC avec 2 enceintes, Lecteur CD MARANTZ Ampli MARANTZ, Tuner MARANTZ, Lots de CD, Jeux de société Mise à prix : 30€ Suite LJS SAS ACTUADEM (garde-meuble, mobilier non-revendiqué), à la requête du TC de RENNES, Me MARGOTTIN Eric, MJ



**Lot n° 242**

Lot de paniers d'osier, Grille-pain KRUPPS, Planches à découper dans 5 cartons. Mise à prix : 20€ Suite LJS SAS ACTUADEM (garde-meuble, mobilier non-revendiqué), à la requête du TC de RENNES, Me MARGOTTIN Eric, MJ



**Lot n° 243**

Grande coupe ronde en faïence sur piedouche (Maroc?) Service de table en faïence portugaise PROMAX, Sujet en plâtre, Pot à thé métal HEDIARD, Pendule de marine anglaise SMITHS ASTRAL Mise à prix : 40€ Suite LJS SAS ACTUADEM (garde-meuble, mobilier non-revendiqué), à la requête du TC de RENNES, Me MARGOTTIN Eric, MJ



**Lot n° 244**

Suite de 6 assiettes de porcelaine blanche de LIMOGES à décor original polychrome de coquillage et coraux. Mise à prix : 20€ Suite LJS SAS ACTUADEM (garde-meuble, mobilier non-revendiqué), à la requête du TC de RENNES, Me MARGOTTIN Eric, MJ



**Lot n° 250**

2 Pendules sur base en marbre noir fin XIXe, Lot de clés, 2 Paires de chandeliers d'église, 2 Glaces entourages dorés, Vase en pierre de lard, 7 Ustensiles de cuisine en cuivre, Soupière couverte en étain, Machine à écrire ancienne ROYAL. Mise à prix : 50€ Suite LJS SAS ACTUADEM (garde-meuble, mobilier non-revendiqué), à la requête du TC de RENNES, Me MARGOTTIN Eric, MJ



**Lot n° 251**

Vase à anses en faïence de VALLAURIS à décor polychrome de fleurs sur fond jaune, H: 41,5cm. Mise à prix : 20€ Suite LJS SAS ACTUADEM (garde-meuble, mobilier non-revendiqué), à la requête du TC de RENNES, Me MARGOTTIN Eric, MJ



**Lot n° 252**

Paire de vases en porcelaine de SATSUMA, H: 32cm Mise à prix : 40€ Suite LJS SAS ACTUADEM (garde-meuble, mobilier non-revendiqué), à la requête du TC de RENNES, Me MARGOTTIN Eric, MJ



**Lot n° 253**

Pichet publicitaire en faïence rouge à rehauts dorés, liqueur GARNIER à ENGHEN, H: 30cm Mise à prix : 20€ Suite LJS SAS ACTUADEM (garde-meuble, mobilier non-revendiqué), à la requête du TC de RENNES, Me MARGOTTIN Eric, MJ



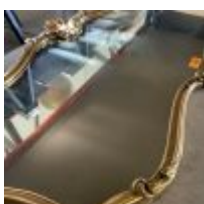
**Lot n° 254**

Paire de vases à anses en faïence émaillée et lustrée à décor de fleurs et d'oiseaux sur fond jaune, signé Pierre PERRET à VALLAURIS, H: 52cm 1 Pied restauré (accidents et manques) Mise à prix : 20€ Suite LJS SAS ACTUADEM (garde-meuble, mobilier non-revendiqué), à la requête du TC de RENNES, Me MARGOTTIN Eric, MJ



**Lot n° 255**

Lampe à pétrole, réservoir en porcelaine, à décor de fleurs polychromes sur fond blanc, monture en bronze, H: 73cm On y joint 1 lampe à pétrole, pied en faïence bleue flammée, tire-lire téléphone, vase et assiette porcelaine décor chinois, vide-poche faïence ajourée, plat en faïence anglaise. Mise à prix : 40€ Suite LJS SAS ACTUADEM (garde-meuble, mobilier non-revendiqué), à la requête du TC de RENNES, Me MARGOTTIN Eric, MJ



**Lot n° 256**

Grand miroir à bords contours dorés décor coquille, 93 x 70cm. On y joint 1 miroir même décor, 63 x 84cm. Mise à prix : 50€ Suite LJS SAS ACTUADEM (garde-meuble, mobilier non-revendiqué), à la requête du TC de RENNES, Me MARGOTTIN Eric, MJ



**Lot n° 257**

Glace entourage ajouré et redoré fin XIX, H: 147cm. Mise à prix : 20€ Suite LJS SAS ACTUADEM (garde-meuble, mobilier non-revendiqué), à la requête du TC de RENNES, Me MARGOTTIN Eric, MJ



**Lot n° 258**

Coffre en camphrier richement sculpté et verni à décor en bas-relief de pagodes, 61 x 120 x 52cm Mise à prix : 50€ Suite LJS SAS ACTUADEM (garde-meuble, mobilier non-revendiqué), à la requête du TC de RENNES, Me MARGOTTIN Eric, MJ



**Lot n° 259**

Coffre en camphrier richement sculpté et verni à décor en bas-relief de personnages dans des réserves, 37,5 x 73 x 34,5cm Mise à prix : 30€ Suite LJS SAS ACTUADEM (garde-meuble, mobilier non-revendiqué), à la requête du TC de RENNES, Me MARGOTTIN Eric, MJ



**Lot n° 260**

Coffre en camphrier richement sculpté et verni à décor en bas-relief de personnages dans des réserves entourées de dragons et d'oiseaux de paradis, 48 x 88 x 42 cm Mise à prix : 50€ Suite LJS SAS ACTUADEM (garde-meuble, mobilier non-revendiqué), à la requête du TC de RENNES, Me MARGOTTIN Eric, MJ



**Lot n° 261**

Suite de 3 coffrets en camphrier sculptés en bas-relief Mise à prix : 60€ Suite LJS SAS ACTUADEM (garde-meuble, mobilier non-revendiqué), à la requête du TC de RENNES, Me MARGOTTIN Eric, MJ



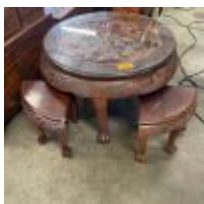
**Lot n° 262**

Coffre en camphrier sculpté en bas-relief à décor de paysages et chaises à porteur, plaque en anglais à l'intérieur, 40 x 76 x 35cm Mise à prix : 50€ Suite LJS SAS ACTUADEM (garde-meuble, mobilier non-revendiqué), à la requête du TC de RENNES, Me MARGOTTIN Eric, MJ



**Lot n° 263**

Coffre en camphrier sculpté en bas-relief à décor de paysages, 47 x 89 x 43cm. Mise à prix : 50€ Suite LJS SAS ACTUADEM (garde-meuble, mobilier non-revendiqué), à la requête du TC de RENNES, Me MARGOTTIN Eric, MJ



**Lot n° 264**

Table basse circulaire à décor en haut-relief de personnages, pieds griffes, (diamètre 76cm). et 4 Petites tables à sections triangulaires. Mise à prix : 50€ Suite LJS SAS ACTUADEM (garde-meuble, mobilier non-revendiqué), à la requête du TC de RENNES, Me MARGOTTIN Eric, MJ



**Lot n° 265**

Commode galbée en placage de bois de rose ouvrant à 3 tiroirs sans traverse, dessus marbre, Style Louis XV, (1 clé), 85 x 91 x 41cm. Mise à prix : 50€ Suite LJS SAS ACTUADEM (garde-meuble, mobilier non-revendiqué), à la requête du TC de RENNES, Me MARGOTTIN Eric, MJ



**Lot n° 266**

Paire de chevets en placage de bois de rose ouvrant à 3 tiroirs, pieds cambrés, dessus marbre, Style Louis XV, 72,5 x 44, 31,5cm. Mise à prix : 50€ Suite LJS SAS ACTUADEM (garde-meuble, mobilier non-revendiqué), à la requête du TC de RENNES, Me MARGOTTIN Eric, MJ



**Lot n° 267**

J POTAMIENNOZ, 1957, Nature morte aux cuivres, Huile sur toile, SHG et datée, titrée au dos, 46 x 55cm, étiquette sur le cadre "Atelier RG à PARIS" Mise à prix : 20€ Suite LJS SAS ACTUADEM (garde-meuble, mobilier non-revendiqué), à la requête du TC de RENNES, Me MARGOTTIN Eric, MJ



**Lot n° 268**

Ecole Bretonne "calvaire", huile sur toile SBD signée, datée 90 34 x 56cm. Mise à prix : 20€ Suite LJS SAS ACTUADEM (garde-meuble, mobilier non-revendiqué), à la requête du TC de RENNES, Me MARGOTTIN Eric, MJ



**Lot n° 269**

Ensemble de 19 tableaux anciens et modernes dont "portraits", "côte bretonne", "nus", "sujets religieux" et 1 chevalet. Certains tableaux encadrés. Mise à prix : 20€ Suite LJS SAS ACTUADEM (garde-meuble, mobilier non-revendiqué), à la requête du TC de RENNES, Me MARGOTTIN Eric, MJ



**Lot n° 270**

Grande sculpture "Indien" en bois naturel massif sculpté en ronde-bosse réhaussé de polychromie. H: 178cm. Mise à prix : 250€ Suite LJS SAS ACTUADEM (garde-meuble, mobilier non-revendiqué), à la requête du TC de RENNES, Me MARGOTTIN Eric, MJ



**Lot n° 271**

Grande sculpture "Cowboy" en bois naturel massif sculpté en ronde-bosse, réhaussé de polychromie. H: 183cm Mise à prix : 250€ Suite LJS SAS ACTUADEM (garde-meuble, mobilier non-revendiqué), à la requête du TC de RENNES, Me MARGOTTIN Eric, MJ



**Lot n° 272**

Grande sculpture "Cowboy" en bois naturel massif sculpté en ronde-bosse, réhaussé de polychromie. H: 153cm Mise à prix : 250€ Suite LJS SAS ACTUADEM (garde-meuble, mobilier non-revendiqué), à la requête du TC de RENNES, Me MARGOTTIN Eric, MJ



**Lot n° 273**

Sculpture "Cowboy au lasso" en bois naturel massif, sculpté en ronde-bosse, réhaussé de polychromie. H: 86cm Mise à prix : 200€ Suite LJS SAS ACTUADEM (garde-meuble, mobilier non-revendiqué), à la requête du TC de RENNES, Me MARGOTTIN Eric, MJ



**Lot n° 274**

Grande sculpture "Indien au fusil" en bois naturel massif, sculpté en ronde-bosse. H: 85cm Mise à prix : 200€ Suite LJS SAS ACTUADEM (garde-meuble, mobilier non-revendiqué), à la requête du TC de RENNES, Me MARGOTTIN Eric, MJ





**Lot n° 275**

Totem en bois naturel polychrome sur fond rouge. H: 102cm Mise à prix : 150€ Suite LJS SAS ACTUADEM (garde-meuble, mobilier non-revendiqué), à la requête du TC de RENNES, Me MARGOTTIN Eric, MJ



**Lot n° 276**

Sujet Indien en composition polychrome. H: 86,5cm Mise à prix : 150€ Suite LJS SAS ACTUADEM (garde-meuble, mobilier non-revendiqué), à la requête du TC de RENNES, Me MARGOTTIN Eric, MJ



**Lot n° 277**

Buste d'Indien en plâtre polychrome H: 50cm (accidents) marqué au dos "Universal statuary Chicago". H: 50cm Mise à prix : 30€ Suite LJS SAS ACTUADEM (garde-meuble, mobilier non-revendiqué), à la requête du TC de RENNES, Me MARGOTTIN Eric, MJ



**Lot n° 278**

Tête en applique en bois sculpté. H: 60cm Mise à prix : 50€ Suite LJS SAS ACTUADEM (garde-meuble, mobilier non-revendiqué), à la requête du TC de RENNES, Me MARGOTTIN Eric, MJ



**Lot n° 279**

5 Sculptures en bois dont 2 de femmes asiatiques (1 marquée BALI H: 63,5cm) Mise à prix : 100€ Suite LJS SAS ACTUADEM (garde-meuble, mobilier non-revendiqué), à la requête du TC de RENNES, Me MARGOTTIN Eric, MJ



**Lot n° 280**

Table de toilette dessus marbre, vers 1900. On y joint une petite table, 1 tiroir en ceinture, intérieur en bois clair, 1 glace psyché, 1 chevet dessus marbre, 1 pendule réhaussée de nacre fin XIXe. Mise à prix : 60€ Suite LJS SAS ACTUADEM (garde-meuble, mobilier non-revendiqué), à la requête du TC de RENNES, Me MARGOTTIN Eric, MJ





**Lot n° 281**

Demi-coque anglaise "ENDEAVOUR II 1967" Mise à prix : 250€ Suite LJS SAS ACTUADEM (garde-meuble, mobilier non-revendiqué), à la requête du TC de RENNES, Me MARGOTTIN Eric, MJ



**Lot n° 282**

Petite coiffeuse plateau foncé de glace, décor médaillon (accidents) Mise à prix : 30€ Suite LJS SAS ACTUADEM (garde-meuble, mobilier non-revendiqué), à la requête du TC de RENNES, Me MARGOTTIN Eric, MJ



**Lot n° 283**

Violoncelle relaqué blanc portant une étiquette "GRAND GERARD PARIS, 1836" (accidents). Mise à prix : 10€ Suite LJS SAS ACTUADEM (garde-meuble, mobilier non-revendiqué), à la requête du TC de RENNES, Me MARGOTTIN Eric, MJ



**Lot n° 284**

Paire de lanternes de vestibule, verres bombés gravés d'étoiles dans une monture dorée. H: 51cm. Mise à prix : 80€ Suite LJS SAS ACTUADEM (garde-meuble, mobilier non-revendiqué), à la requête du TC de RENNES, Me MARGOTTIN Eric, MJ



**Lot n° 285**

Paire d'appliques à 2 lumières. On y joint 3 lustres en bronze doré et 2 petites lampes à pétrole. Mise à prix : 50€ Suite LJS SAS ACTUADEM (garde-meuble, mobilier non-revendiqué), à la requête du TC de RENNES, Me MARGOTTIN Eric, MJ



**Lot n° 286**

Paire de bustes corbeille à pendeloques H: 90cm Mise à prix : 100€ Suite LJS SAS ACTUADEM (garde-meuble, mobilier non-revendiqué), à la requête du TC de RENNES, Me MARGOTTIN Eric, MJ



**Lot n° 287**

3 Sujets en bois décoratif dont 1 marqué BORA, 2 Petites aiguères, Boîte de compas KERN, Vierge en plâtre, Couronne de mariée sous globe H : 53,5cm. Mise à prix : 30€ Suite LJS SAS ACTUADEM (garde-meuble, mobilier non-revendiqué), à la requête du TC de RENNES, Me MARGOTTIN Eric, MJ



**Lot n° 288**

7 Albums de timbres Mise à prix : 20€ Suite LJS SAS ACTUADEM (garde-meuble, mobilier non-revendiqué), à la requête du TC de RENNES, Me MARGOTTIN Eric, MJ



**Lot n° 289**

Train électrique HORNBY-ACHO MECCANO avec 3 wagons et rails dans sa boîte d'origine. Transfo HORNBY-ACHO MECCANO dans sa boîte d'origine. Mise à prix : 30€ Suite LJS SAS ACTUADEM (garde-meuble, mobilier non-revendiqué), à la requête du TC de RENNES, Me MARGOTTIN Eric, MJ



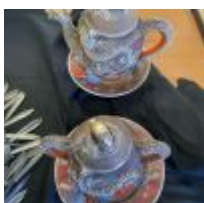
**Lot n° 289.1**

Projecteur de diapositives NOVAMAT 515 AF Autofocus dans son carton d'origine Mise à prix : 10€ Suite LJS SAS ACTUADEM (garde-meuble, mobilier non-revendiqué), à la requête du TC de RENNES, Me MARGOTTIN Eric, MJ



**Lot n° 290**

19 Tableaux canevas et pièces encadrées Mise à prix : 20€ Suite LJS SAS ACTUADEM (garde-meuble, mobilier non-revendiqué), à la requête du TC de RENNES, Me MARGOTTIN Eric, MJ



**Lot n° 291**

Important lot de 19 cartons de porcelaines, verres, faïences, vases, service à thé SATSUMA, petits encadrements, ménagère Mise à prix : 100€ Suite LJS SAS ACTUADEM (garde-meuble, mobilier non-revendiqué), à la requête du TC de RENNES, Me MARGOTTIN Eric, MJ



**Lot n° 292**

Grand canapé capitonné velours rouge, Paire de bergères capitonnées velours rouge, Paire de chauffeuses capitonnées velours rouge, décor richement sculpté coquille. Style anglais. Mise à prix : 100€ Suite LJS SAS ACTUADEM (garde-meuble, mobilier non-revendiqué), à la requête du TC de RENNES, Me MARGOTTIN Eric, MJ



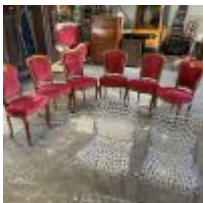
**Lot n° 293**

2 Prie-Dieu capitonnés de velours rouge à décor ajouré d'une croix. Mise à prix : 50€ Suite LJS SAS ACTUADEM (garde-meuble, mobilier non-revendiqué), à la requête du TC de RENNES, Me MARGOTTIN Eric, MJ



**Lot n° 294**

Canapé capitonné de velours rouge, Paire de grandes bergères capitonnées de velours rouge dont 1 avec bout de pied formant duchesse brisée. Mise à prix : 80€ Suite LJS SAS ACTUADEM (garde-meuble, mobilier non-revendiqué), à la requête du TC de RENNES, Me MARGOTTIN Eric, MJ



**Lot n° 295**

Suite de 6 chaises de salle à manger capitonnées de velours rouge, en bois mouluré et sculpté de fleurettes. Style Louis XV. Mise à prix : 100€ Suite LJS SAS ACTUADEM (garde-meuble, mobilier non-revendiqué), à la requête du TC de RENNES, Me MARGOTTIN Eric, MJ



**Lot n° 296**

Lit capitonné en velours rouge, bois laqué blanc rechampi doré. Style Louis XV. (pour un sommier 140cm) Mise à prix : 50€ Suite LJS SAS ACTUADEM (garde-meuble, mobilier non-revendiqué), à la requête du TC de RENNES, Me MARGOTTIN Eric, MJ



**Lot n° 297**

Suite de 4 chaises capitonnées en velours rouge, pieds cambrés, bois doré ajouré de guirlandes de fleurs. Style Louis XV (accidents). On y joint 1 chaise cannée dorée style Louis XVI. Mise à prix : 80€ Suite LJS SAS ACTUADEM (garde-meuble, mobilier non-revendiqué), à la requête du TC de RENNES, Me MARGOTTIN Eric, MJ



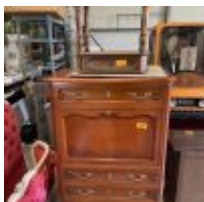
**Lot n° 298**

Pendule de parquet en châtaignier. Travail breton daté 1978 avec mécanisme, poids et balancier Mise à prix : 50€ Suite LJS SAS ACTUADEM (garde-meuble, mobilier non-revendiqué), à la requête du TC de RENNES, Me MARGOTTIN Eric, MJ



**Lot n° 299**

Grande glace psyché à colonnes, ouvrant à 2 tiroirs dans la partie basse. Style Empire. H: 170cm (accidents) On y joint 1 chevalet. Mise à prix : 50€ Suite LJS SAS ACTUADEM (garde-meuble, mobilier non-revendiqué), à la requête du TC de RENNES, Me MARGOTTIN Eric, MJ



**Lot n° 300**

Secrétaire abattant en merisier, Ecran à feu en bois noir à décor de colonnes tournées, Meuble 1 porte 1 tiroir, Style Louis XIII, Table de chevet 1 tiroir en ceinture, Paire de tables de chevet, Style Louis-Philippe, Guéridon tripode, Table basse dessus marbre, Style Louis XV (accidents), Console d'applique dessus marbre gris Sainte-Anne, Style Louis XV (accidents). Mise à prix : 30€ Suite LJS SAS ACTUADEM (garde-meuble, mobilier non-revendiqué), à la requête du TC de RENNES, Me MARGOTTIN Eric, MJ



**Lot n° 301**

Dans un container, Coffre mai Breton en châtaignier marqueté (accidents), Commode 4 tiroirs en noyer, Epoque Louis-Philippe, Grande table à allonges et un buffet d'enfilade, Style Régence, Petit meuble emcoignure marqueté, 3 Armoires rustiques dont 2 démontées (complètes?), 2 Secrétaires à abattants, Buffet "Saint-Hubert" en noyer, Meuble d'enfilade sculpté de cercles concentriques. Mise à prix : 50€ Suite LJS SAS ACTUADEM (garde-meuble, mobilier non-revendiqué), à la requête du TC de RENNES, Me MARGOTTIN Eric, MJ

# CONDITIONS GÉNÉRALES DE VENTE

## SCP GAUDUCHEAU JEZEQUEL

### COMMISSAIRE DE JUSTICE

#### Déroulement de la vente

Les lots sont vendus « en l'état » sans aucune garantie de désignation, de qualité, de quantité, de taille et de contenance. Les indications fournies ne l'étant qu'à titre indicatif, aucune réclamation ne sera admise une fois l'adjudication prononcée. Le commissaire de justice, dans l'intérêt de la procédure, établit les lots de la manière qu'il juge utile. Il se réserve aussi la faculté de retirer de la vente tous les objets qu'il considérera n'avoir pas atteint un prix suffisant, sans avoir à motiver le retrait.

La vente est conduite en Euros. Les montants annoncés sont hors frais.

#### Adjudication

Les enchères publiques sont ouvertes à toute personne majeure possédant sa pleine capacité juridique. L'enchère est portée sur un lot, soit à haute voix, soit par signe, soit via le « live » et est remportée par le plus offrant et dernier enchérisseur. Le simple fait de porter une enchère engage l'enchérisseur ; si aucune enchère supérieure n'est portée après lui, le lot lui est adjugé.

L'adjudicataire est tenu de déclarer son nom et adresse aussitôt l'adjudication prononcée.

Lorsque deux ou plusieurs enchérisseurs ont simultanément porté une enchère équivalente sur le même objet et le réclament après le prononcé du mot « Adjugé », ledit objet est immédiatement remis en vente au prix proposé par les enchérisseurs et chaque personne présente est admise à enchérir à nouveau.

L'objet disputé sera alors adjugé à nouveau au plus offrant et dernier enchérisseur.

#### Vente en live

Certaines ventes sont accessibles en live sur le site [www.interencheres.com](http://www.interencheres.com).

Le commissaire de justice se réserve le droit de demander des informations complémentaires avant de valider les inscriptions des potentiels acquéreurs pour enchérir en ligne. Toute enchère en ligne sera considérée comme un engagement irrévocable d'achat.

L'adjudicataire en ligne autorise le commissaire de justice à utiliser les informations de carte de crédit pour procéder au paiement, partiel ou total, de ses acquisitions y compris les frais à la charge de l'acheteur éventuellement majorés comme susmentionnés.

Les lots judiciaires hors véhicules vendus en live sur [www.interencheres.com](http://www.interencheres.com) sont assortis de frais de live de 1%HT soit 1,20%TTC.

Les véhicules vendus en live sur [www.interencheres.com](http://www.interencheres.com) sont assortis de frais de live de 40€HT soit 48€TTC par véhicule.

Le commissaire de justice ne peut être tenu responsable en cas d'incidents techniques sur le live.

Le fait d'avoir validé les conditions générales de vente en cliquant emporte l'acceptation de celles-ci ainsi que l'acceptation des frais.

Les seules données personnelles collectées sont celles qui seront transmises volontairement lors de la création du compte de l'enchérisseur.

Les informations recueillies font l'objet d'un traitement informatique destiné exclusivement à un usage interne et au bon fonctionnement du compte client de l'enchérisseur.

Conformément à la loi 'informatique et libertés' du 6 janvier 1978 modifiée en 2004, l'enchérisseur bénéficie d'un droit d'accès et de rectification aux informations qui le concerne, qu'il peut exercer en s'adressant à : [contact@cprennes.com](mailto:contact@cprennes.com)

Il peut également, pour des motifs légitimes, s'opposer au traitement des données le concernant.

#### Frais, TVA et exportation

Les frais légaux en sus des enchères sont de 11,90% HT (14,28%TTC) sur chaque lot. La TVA de 20% est incluse dans le prix marteau et récupérable pour les assujettis.

La vente a lieu TTC. La TVA est comprise dans le prix d'adjudication. Lorsque le bien n'est pas soumis à la TVA, la vente se fait sans TVA récupérable.

S'agissant des véhicules, ils sont assortis, en sus des frais de 14,28% TTC, d'un forfait de 120€ TTC comprenant le contrôle technique, la mise à disposition du véhicule et les frais de dossier.

L'adjudicataire qui souhaite exporter doit signaler, immédiatement après la vente, son intention d'exporter.

Pour les lots vendus à l'export ou nécessitant des formalités douanières particulières, il revient à l'adjudicataire de prendre toutes dispositions pour réaliser ou faire réaliser par un transitaire les formalités d'exportation.

L'exportation des lots hors du territoire communautaire devra avoir lieu avant la fin du troisième mois suivant celui au cours duquel la vente a été effectuée.

Le remboursement de la TVA se fera uniquement par virement et sur présentation du EX1. Tout EX1 mentionnant un EUR1, devra être accompagné d'un certificat de conformité justifiant la déclaration d'origine préférentielle qui reste à la charge de l'adjudicataire. Sans ce document, la TVA ne pourra pas être remboursée.



L'acheteur particulier achetant un lot pour l'exportation a l'obligation de se présenter à un transitaire dans un délai de 4 jours après la vente. Dans ce délai de 4 jours :

- L'acheteur particulier doit se présenter à un transitaire (au-delà de ce délai : aucune modification ne sera faite),
- La facture sera annulée et faite en HT ou TTC au nom du transitaire (avec les pièces justifiant du respect de son contingent d'achat si règlement en HT),
- Le règlement doit se faire par le transitaire qui fournit extrait K-bis, n° de TVA intracommunautaire, pièces d'identité du gérant.
- Le transitaire fera de son côté le nécessaire auprès de l'acheteur particulier et du centre des impôts dont il dépend pour les formalités d'exportation et le remboursement de la TVA.

Tout acquéreur de l'Union européenne, assujetti à la TVA, doit, au moment de la vente, indiquer son numéro d'identification en vue d'une livraison intra-communautaire dès l'adjudication prononcée et justifier de l'expédition vers l'autre état membre dans un délai de 2 mois après l'adjudication.

Le commissaire de justice décline toute responsabilité sur les conséquences juridiques et fiscales d'une fausse déclaration de l'acquéreur.

Dans tous les cas, l'acquéreur devra acquitter la TVA le jour de la vente.

Le commissaire de justice étant mandataire agissant pour le compte du vendeur, c'est le vendeur de l'objet taxé qui est seul responsable de la déclaration et du paiement de la TVA auprès des autorités fiscales compétentes.

## Changement de nom

Aucun changement de nom ne sera effectué.

Toute personne, mandatée pour acheter pour le compte d'une société ou d'une personne, doit présenter avant la vente :

- Mandat
- Pièce d'identité du mandataire
- Pour les mandants « société » : Kbis et 2 pièces d'identité du représentant légal
- Pour les mandants « personne » : 2 pièces d'identité
- Moyen de paiement au nom du mandant

## Règlement

La vente est faite exclusivement au comptant, sur présentation de deux pièces d'identité, attestation de solvabilité bancaire et extrait Kbis de moins de 3 mois pour les professionnels.

Le règlement peut s'effectuer par :

- Carte bancaire
- Virement swift, tous frais à la charge du donneur d'ordre (après validation préalable de nos services)
- Chèque de banque
- Chèque ordinaire assorti d'une lettre accréditrice de banque

(Modèle de lettre accréditrice : « Nous, nom de la banque, certifions que le chèque n° X émis par la société nom de votre société, d'un montant de xx€ remis à la SCP Gauducheau-Jézéquel, lors de la vente du ..., sera honoré à sa présentation. » Cette lettre doit être rédigée sur papier à en-tête de la banque, avec le cachet de la banque et sans date limitative) - Aucun crédoc n'est accepté en direct. Obligation pour les acquéreurs de s'adresser à un transitaire.

A défaut de paiement comptant, l'objet impayé pourra être remis en vente immédiatement selon la procédure de folle enchère, sans mise en demeure ni aucune formalité de justice, aux risques et périls de l'adjudicataire fol enchérisseur. Ce dernier sera tenu de la différence entre son prix d'adjudication et celui de la revente sur folle enchère, sans pouvoir prétendre à l'excédent s'il existe, cet excédent revenant au vendeur.

L'officier public sera seul appréciateur des cas de folle enchère.

En cas de règlement par chèque, si celui-ci n'est pas honoré, la procédure de folle enchère pourra, après notification au débiteur et une mise en demeure, être poursuivie lors de la prochaine adjudication.

## Impayés et litiges

Tout bordereau d'adjudication demeuré impayé ou ayant fait l'objet d'un retard de paiement est susceptible d'inscription au Fichier des restrictions d'accès aux ventes aux enchères (« Fichier TEMIS ») mis en œuvre par la société Commissaires-Priseurs Multimédia (CPM), société anonyme à directoire, ayant son siège social sis à (75009) Paris, 37 rue de Châteaudun, immatriculée au registre du commerce et des sociétés de Paris sous le numéro 437 868 425. Le Fichier TEMIS peut être consulté par toutes les structures de vente aux enchères opérant en France abonnées à ce service. La liste des abonnés au Service TEMIS est consultable sur le site [www.interencheres.com](http://www.interencheres.com), menu « Acheter aux enchères », rubrique « Les commissaires-priseurs ». L'inscription au Fichier TEMIS pourra avoir pour conséquence de limiter la capacité d'enchérir de l'enchérisseur auprès des Professionnels Abonnés au service TEMIS. Elle entraîne par ailleurs la suspension temporaire de l'accès au service « Live » de la plateforme [www.interencheres.com](http://www.interencheres.com) gérée par CPM, conformément aux conditions générales d'utilisation de cette plateforme.

Le délai de prescription est de 5 ans à compter du jour d'adjudication.

## Cas particuliers

Le commissaire de justice annonce que tous les matériels qui ne seraient pas conformes à la législation en vigueur et à la réglementation du travail sont réputés être vendus pour pièces, à charge pour les acquéreurs de les mettre aux normes avant toute éventuelle utilisation.

Les marchandises périmées sont vendues à charge de destruction et il appartient à l'acheteur de contrôler qu'elles répondent aux conditions d'hygiène et de santé légales en vigueur.



Les véhicules sont vendus en l'état avec un certificat de vente, la fiche d'identification ou la carte grise étant expédiées sous 15 jours à réception du règlement total. Ils sont assortis, en sus des frais légaux, d'un forfait de 120€ TTC comprenant le contrôle technique, la mise à disposition et les frais de dossier. L'adjudicataire doit souscrire une assurance automobile préalable afin de pouvoir circuler et se soumettre à toutes les lois permettant le roulage, notamment en ce qui concerne l'état mécanique et l'état des pneus.

Lorsque le contrôle technique fait état d'une « Défaillance critique » le véhicule ne peut pas circuler, un enlèvement sur plateau est obligatoire. Les contre-visites indiquées par le contrôle technique doivent être réalisées dans les délais.

## Ordres d'achat

Si vous ne pouvez pas être présent lors de la vente, vous pouvez participer à la vente en live et laisser des ordres d'achat sur Interenchères ou en contactant l'étude au 02 30 96 36 33 ainsi que par mail à [contact@cprennes.com](mailto:contact@cprennes.com)

Le commissaire de justice se réserve le droit d'exécuter les ordres d'achat qui lui sont confiés.

Le commissaire de justice ne peut être considéré comme responsable pour avoir manqué d'exécuter un ordre par erreur ou pour toute autre cause.

L'étude ne se charge pas des expéditions.

## Enlèvement des lots

Le transfert de propriété est réalisé de plein droit dès le prononcé du mot « Adjugé ».

L'adjudicataire est totalement et exclusivement responsable des opérations d'enlèvement, de chargement, et de transport des biens adjugés.

En aucun cas la responsabilité du commissaire de justice ne pourra être recherchées à ces titres.

Il est rappelé que les adjudicataires sont également responsables des dommages causés ou subis lors de l'enlèvement des lots, à savoir les dommages corporels s'ils se blessent eux-mêmes ou une autre personne, ainsi que les dommages causés aux lots des autres adjudicataires et à l'immeuble.

Les lots doivent être pris dès la fin de la vente après paiement complet du bordereau.

Pour les acheteurs en live et les acheteurs ne pouvant pas tout emporter à la fin de la vente, les modalités d'enlèvement sont définies à l'avance par le commissaire de justice, indiquées dans la publicité de la vente et rappelées lors de l'annonce des conditions de vente.

L'étude n'assure aucune expédition des lots. L'acquéreur peut mandater le transporteur de son choix.

L'étude ne peut être tenu pour responsable en cas de retard, d'avarie, de dégradation ou de perte du bien lors du transport.

L'acquéreur en supporte le coût, et en prend l'entière responsabilité.

Il lui appartient de respecter l'ensemble des préconisations, conseils et indications du transporteur, notamment lors de la réception, sous peine d'être privé de tout recours contre ce transporteur et de toute indemnisation.

Dans le cas où un acheteur ne viendrait pas chercher ses lots dans le cadre des modalités annoncées, ceux-ci seront transportés à ses frais à notre dépôt. Si les lots ne sont pas récupérés dans les 8 jours suivant ce transport, des frais de gardiennage de 40€HT/jour/lot et de gestion de dossier de 150€HT/lot seront facturés à l'adjudicataire.

# CONDITIONS GÉNÉRALES DE VENTE

## SVV ADJUGE

### Déroulement de la vente

Le commissaire-priseur, dans l'intérêt du vendeur, établit les lots de la manière qu'il juge utile. Il se réserve aussi la faculté de retirer de la vente tous les objets qu'il considérera n'avoir pas atteint un prix suffisant, sans avoir à motiver le retrait.

La vente est conduite en Euros. Les montants annoncés sont hors frais.

### Adjudication

Les enchères publiques sont ouvertes à toute personne majeure possédant sa pleine capacité juridique. L'enchère est portée sur un lot, soit à haute voix, soit par signe, soit via le « live » et est remportée par le plus offrant et dernier enchérisseur. Le simple fait de porter une enchère engage l'enchérisseur ; si aucune enchère supérieure n'est portée après lui, le lot lui est adjugé.

L'adjudicataire est tenu de déclarer son nom et adresse aussitôt l'adjudication prononcée.

Lorsque deux ou plusieurs enchérisseurs ont simultanément porté une enchère équivalente sur le même objet et le réclament après le prononcé du mot « Adjugé », ledit objet est immédiatement remis en vente au prix proposé par les enchérisseurs et chaque personne présente est admise à enchérir à nouveau.

L'objet disputé sera alors adjugé à nouveau au plus offrant et dernier enchérisseur.

### Vente en live

Certaines ventes sont accessibles en live sur le site [www.interencheres.com](http://www.interencheres.com).

Le commissaire-priseur se réserve le droit de demander des informations complémentaires avant de valider les inscriptions des potentiels acquéreurs pour enchérir en ligne. Toute enchère en ligne sera considérée comme un engagement irrévocable d'achat.

L'adjudicataire en ligne autorise le commissaire-priseur à utiliser les informations de carte de crédit pour procéder au paiement, partiel ou total, de ses acquisitions y compris les frais à la charge de l'acheteur éventuellement majorés comme susmentionnés.

Les lots hors véhicules vendus en live sur [www.interencheres.com](http://www.interencheres.com) sont assortis de frais de live de 3%HT soit 3.60%TTC.

Les véhicules vendus en live sur [www.interencheres.com](http://www.interencheres.com) sont assortis de frais de live de 40€HT soit 48€TTC par véhicule.

Le commissaire-priseur ne peut être tenu responsable en cas d'incidents techniques sur le live.

Le fait d'avoir validé les conditions générales de vente en cliquant emporte l'acceptation de celles-ci ainsi que l'acceptation des frais.

Les seules données personnelles collectées sont celles qui seront transmises volontairement lors de la création du compte.

Les informations recueillies font l'objet d'un traitement informatique destiné exclusivement à un usage interne et au bon fonctionnement du compte client de l'enchérisseur.

Conformément à la loi 'informatique et libertés' du 6 janvier 1978 modifiée en 2004, l'enchérisseur bénéficie d'un droit d'accès et de rectification aux informations qui le concerne, qu'il peut exercer en s'adressant à : [contact@cprennes.com](mailto:contact@cprennes.com)

Il peut également, pour des motifs légitimes, s'opposer au traitement des données le concernant.

### Frais, TVA et exportation

Les frais de vente en sus des enchères sur chaque lot sont annoncés dans les publicités et lors de l'annonce par le commissaire-priseur des conditions de vente.

La vente a lieu TTC. La TVA est comprise dans le prix d'adjudication. Lorsque le bien n'est pas soumis à la TVA, la vente se fait sans TVA récupérable.

S'agissant des véhicules, ils sont assortis, en sus des frais de vente, d'un forfait de 120€ TTC comprenant le contrôle technique, la mise à disposition du véhicule et les frais de dossier.

L'adjudicataire qui souhaite exporter doit signaler, immédiatement après la vente, son intention d'exporter.

Pour les lots vendus à l'export ou nécessitant des formalités douanières particulières, il revient à l'adjudicataire de prendre toutes dispositions pour réaliser ou faire réaliser par un transitaire les formalités d'exportation.

L'exportation des lots hors du territoire communautaire devra avoir lieu avant la fin du troisième mois suivant celui au cours duquel la vente a été effectuée.

Le remboursement de la TVA se fera uniquement par virement et sur présentation du EX1. Attention : Tout EX1 mentionnant un EUR1, devra être accompagné d'un certificat de conformité justifiant la déclaration d'origine préférentielle qui reste à la charge de l'adjudicataire. Sans ce document, la TVA ne pourra pas être remboursée.

L'acheteur particulier achetant un lot pour l'exportation a l'obligation de se présenter à un transitaire dans un délai de 4 jours après la vente. Dans ce délai de 4 jours :

- L'acheteur particulier doit se présenter à un transitaire (au-delà de ce délai : aucune modification ne sera faite),

- La facture sera annulée et faite en HT ou TTC au nom du transitaire (avec les pièces justifiant du respect de son contingent d'achat si règlement en HT),
- Le règlement doit se faire par le transitaire qui fournit extrait K-bis, n° de TVA intracommunautaire, pièces d'identité du gérant.
- Le transitaire fera de son côté le nécessaire auprès de l'acheteur particulier et du centre des impôts dont il dépend pour les formalités d'exportation et le remboursement de la TVA.

Tout acquéreur de l'Union européenne, assujetti à la TVA, doit, au moment de la vente, indiquer son numéro d'identification en vue d'une livraison intra-communautaire dès l'adjudication prononcée et justifier de l'expédition vers l'autre état membre dans un délai de 2 mois après l'adjudication.

Le commissaire de justice décline toute responsabilité sur les conséquences juridiques et fiscales d'une fausse déclaration de l'acquéreur.

Dans tous les cas, l'acquéreur devra acquitter la TVA le jour de la vente.

Le commissaire-priseur étant mandataire agissant pour le compte du vendeur, c'est le vendeur de l'objet taxé qui est seul responsable de la déclaration et du paiement de la TVA auprès des autorités fiscales compétentes.

## Changement de nom

Aucun changement de nom ne sera effectué.

Toute personne, mandatée pour acheter pour le compte d'une société ou d'une personne, doit présenter avant la vente :

- Mandat
- Pièce d'identité du mandataire
- Pour les mandants « société » : Kbis et 2 pièces d'identité du représentant légal
- Pour les mandants « personne » : 2 pièces d'identité
- Moyen de paiement au nom du mandant

## Règlement

La vente est faite exclusivement au comptant, sur présentation de deux pièces d'identité, attestation de solvabilité bancaire et extrait Kbis de moins de 3 mois pour les professionnels.

Le règlement peut s'effectuer par :

- Carte bancaire
- Virement swift, tous frais à la charge du donneur d'ordre (après validation préalable de nos services)
- Chèque de banque
- Chèque ordinaire assorti d'une lettre accréditrice de banque

(Modèle de lettre accréditrice : « Nous, nom de la banque, certifions que le chèque n° X émis par la société nom de votre société, d'un montant de xx€ remis à la SCP Gauducheau-Jézéquel, lors de la vente du ..., sera honoré à sa présentation. » Cette lettre doit être rédigée sur papier à en-tête de la banque, avec le cachet de la banque et sans date limitative) - Aucun crédoc n'est accepté en direct. Obligation pour les acquéreurs de s'adresser à un transitaire.

A défaut de paiement comptant, l'objet impayé pourra être remis en vente immédiatement selon la procédure de folle enchère, sans mise en demeure ni aucune formalité de justice, aux risques et périls de l'adjudicataire fol enchérisseur. Ce dernier sera tenu de la différence entre son prix d'adjudication et celui de la revente sur folle enchère, sans pouvoir prétendre à l'excédent s'il existe, cet excédent revenant au vendeur.

L'officier public sera seul appréciateur des cas de folle enchère.

En cas de règlement par chèque, si celui-ci n'est pas honoré, la procédure de folle enchère pourra, après notification au débiteur et une mise en demeure, être poursuivie lors de la prochaine adjudication.

## Impayés et litiges

Tout bordereau d'adjudication demeuré impayé ou ayant fait l'objet d'un retard de paiement est susceptible d'inscription au Fichier des restrictions d'accès aux ventes aux enchères (« Fichier TEMIS ») mis en œuvre par la société Commissaires-Priseurs Multimédia (CPM), société anonyme à directoire, ayant son siège social sis à (75009) Paris, 37 rue de Châteaudun, immatriculée au registre du commerce et des sociétés de Paris sous le numéro 437 868 425. Le Fichier TEMIS peut être consulté par toutes les structures de vente aux enchères opérant en France abonnées à ce service. La liste des abonnés au Service TEMIS est consultable sur le site [www.interencheres.com](http://www.interencheres.com), menu « Acheter aux enchères », rubrique « Les commissaires-priseurs ». L'inscription au Fichier TEMIS pourra avoir pour conséquence de limiter la capacité d'enchérir de l'enchérisseur auprès des Professionnels Abonnés au service TEMIS. Elle entraîne par ailleurs la suspension temporaire de l'accès au service « Live » de la plateforme [www.interencheres.com](http://www.interencheres.com) gérée par CPM, conformément aux conditions générales d'utilisation de cette plateforme.

Le délai de prescription est de 5 ans à compter du jour d'adjudication.

En cas de litige, tout adjudicataire peut saisir le Commissaire du Gouvernement auprès du Conseil des Maisons de Vente.

## Cas particuliers

Le commissaire-priseur annonce que tous les matériels qui ne seraient pas conformes à la législation en vigueur et à la réglementation du travail sont réputés être vendus pour pièces, à charge pour les acquéreurs de les mettre aux normes avant toute éventuelle utilisation.

Les marchandises périmées sont vendues à charge de destruction et il appartient à l'acheteur de contrôler qu'elles répondent aux conditions d'hygiène et de santé légales en vigueur.

Les véhicules sont vendus en l'état avec un certificat de vente, la fiche d'identification ou la carte grise étant expédiées sous 15 jours à réception du règlement total. Ils sont assortis, en sus des frais légaux, d'un forfait de 120€ TTC comprenant le contrôle technique, la mise à

disposition et les frais de dossier. L'adjudicataire doit souscrire une assurance automobile préalable afin de pouvoir circuler et se soumettre à toutes les lois permettant le roulage, notamment en ce qui concerne l'état mécanique et l'état des pneus.

Les véhicules présentant une défaillance critique sur le contrôle technique ne peuvent être vendus qu'à des professionnels de l'automobile.

## Ordres d'achat

Si vous ne pouvez pas être présent lors de la vente, vous pouvez participer à la vente en live et laisser des ordres d'achat sur Interenchères ou en contactant l'étude au 02 30 96 36 33 ainsi que par mail à [contact@cprennes.com](mailto:contact@cprennes.com)

Le commissaire-priseur se réserve le droit d'exécuter les ordres d'achat qui lui sont confiés.

Le commissaire-priseur ne peut être considéré comme responsable pour avoir manqué d'exécuter un ordre par erreur ou pour toute autre cause.

L'étude ne se charge pas des expéditions.

## Enlèvement des lots

Le transfert de propriété est réalisé de plein droit dès le prononcé du mot « Adjugé ».

L'adjudicataire est totalement et exclusivement responsable des opérations d'enlèvement, de chargement, et de transport des biens adjugés.

En aucun cas la responsabilité de la société de ventes volontaires ne pourra être recherchée à ces titres.

Il est rappelé que les adjudicataires sont également responsables des dommages causés ou subis lors de l'enlèvement des lots, à savoir les dommages corporels s'ils se blessent eux-mêmes ou une autre personne, ainsi que les dommages causés aux lots des autres adjudicataires et à l'immeuble.

Les lots doivent être pris dès la fin de la vente après paiement complet du bordereau.

Pour les acheteurs en live et les acheteurs ne pouvant pas tout emporter à la fin de la vente, les modalités d'enlèvement sont définies à l'avance par la société de ventes volontaires, indiquées dans la publicité de la vente et rappelées lors de l'annonce des conditions de vente.

L'étude n'assure aucune expédition des lots. L'acquéreur peut mandater le transporteur de son choix.

La société de ventes volontaires ne peut être tenue pour responsable en cas de retard, d'avarie, de dégradation ou de perte du bien lors du transport.

L'acquéreur en supporte le coût, et en prend l'entière responsabilité.

Il lui appartient de respecter l'ensemble des préconisations, conseils et indications du transporteur, notamment lors de la réception, sous peine d'être privé de tout recours contre ce transporteur et de toute indemnisation.

Dans le cas où un acheteur ne viendrait pas chercher ses lots dans le cadre des modalités annoncées, ceux-ci seront transportés à ses frais à notre dépôt. Si les lots ne sont pas récupérés dans les 8 jours suivant ce transport, des frais de gardiennage de 40€HT/jour/lot et de gestion de dossier de 150€HT/lot seront facturés à l'adjudicataire.